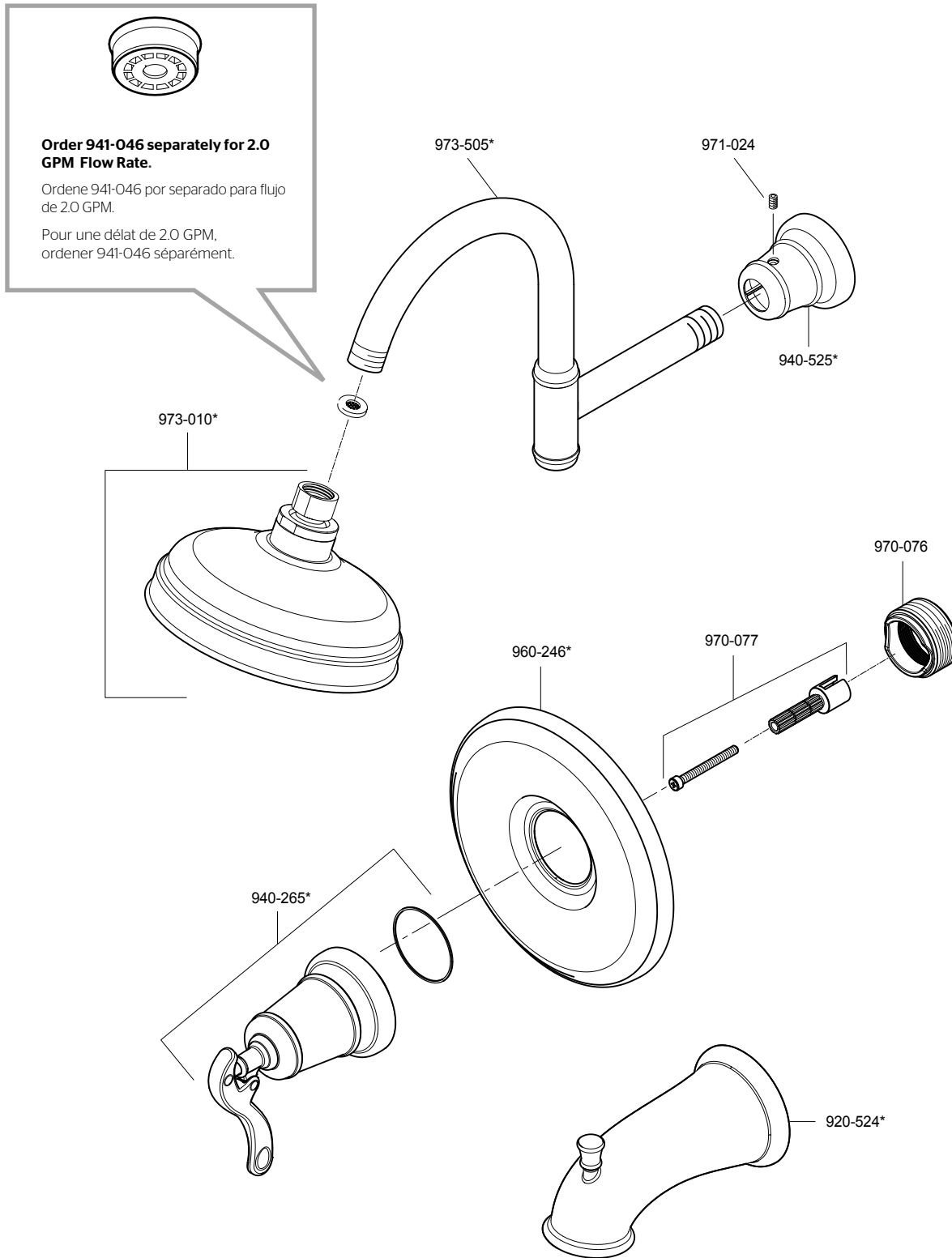


**R89-XYP / G89-XYP / 808 Parts Explosion**  
**R89-XYP / G89-XYP / 808 Despiece de piezas**  
**R89-XYP / G89-XYP / 808 Vue éclatée des pièces**



**Order 941-046 separately for 2.0 GPM Flow Rate.**

Ordene 941-046 por separado para flujo de 2.0 GPM.

Pour une délat de 2.0 GPM, ordener 941-046 séparément.

	English	Español	Français
*	Replace * with Finish Letter	Sustitue * con la letra de acabado	Remplace * avec la lettre de finition
A	Polished Chrome	Cromo Pulido	Chrome Poli
J	PVD Brushed Nickel	PVD Niquel Cepillado	PVD Nickel Brosse
U	Rustic Bronze	Bronce Rústico	Bronze Rustique
Y	Tuscan Bronze	Bronce Toscano	Bronze Le Toscan