

Danze®

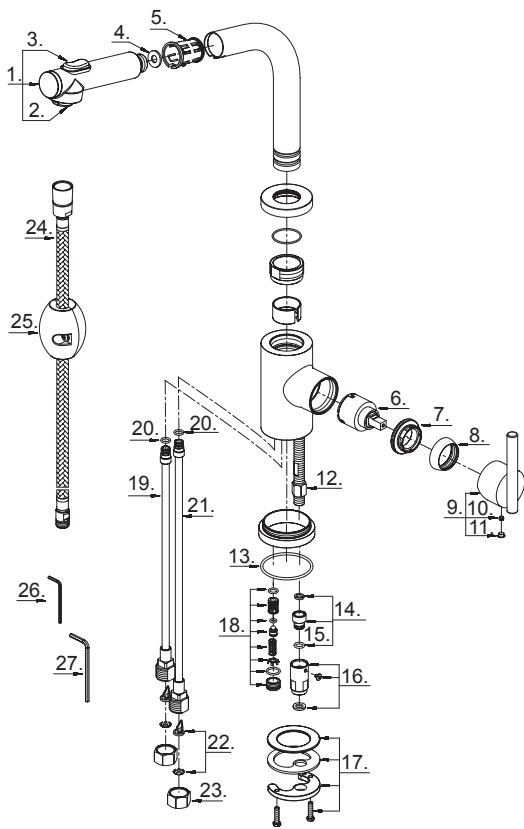


D404558

Pull-Out Kitchen Faucet

Robinet de cuisine avec douchette rétractable

Grifo de cocina con rociador retractable



D404558 (VA)

Illustrated Parts List Liste de pièces illustrée Lista ilustrada de partes

Replacement parts, call :
Les pièces de rechange, appelez :
Partes de reemplazo, llame :
1-888-328-2383

| Model # | Finishes | Fini | Acabado |
|-----------|-----------------|------------------|------------------|
| D404558 | Chrome | Chrome | Cromo |
| D404558SS | Stainless Steel | Acier inoxydable | Acero inoxidable |

| Part Name | Nom de la pièce | Nombre de Partie | Part # # de pièce # de Parte |
|---|--|---|------------------------------------|
| 1 ^o . Hand Spray w/Check Valve | Douchette à main avec clapet de non-retour | Rociador de mano con válvula de control | A523425N |
| 2 ^o . Aerator | Brise-jet | Aireador | A500841N-50 |
| 3. Hand Spray Button | Bouton de la douchette à main | Botón del rociador de mano | A036251 |
| 4. Seal | Rondelle étanche | Sello | A058007N |
| 5. Hose Guide | Guide de boyau | Guía de la manguera | A126003KP |
| 6. Ceramic Disc Cartridge | Cartouche à disque en céramique | Cartucho de disco cerámico | A507348N |
| 7. Locking Nut | Écrou de blocage | Contratuerca | A104207 |
| 8 ^o . Trim Cap | Capuchon de garniture | Tapa ornamental | A103205 |
| 9 ^o . Metal Handle Assembly | Assemblage de manette en métal | Ensamblaje de manija metálicas | A602652 |
| 10. Screw (M5 * 4 mm L) | Vis (M5 * 4 mm L) | Tornillo (M5 * 4 mm L) | A075052 |
| 11. Handle Cap | Capuchon de la manette | Tapón | A028046M |
| 12. Lock Nut | Écrou de blocage | Contratuerca | A054062 |
| 13. O-Ring (Ø2-1/8" ID * Ø2-5/16" OD) | Joint torique (Ø2-1/8 po ID * Ø2-5/16 po OD) | Empaque circulaire (Ø2-1/8 pulg. ID * Ø2-5/16 pulg. OD) | A072022 |
| 14. Shank Adaptor Assembly | Assemblage d'adaptateur de tige | Ensamblaje de adaptador de vástago | A603043N |
| 15. O-Ring (Ø5/16" ID * Ø1/2" OD) | Joint torique (Ø5/16 po ID * Ø1/2 po OD) | Empaque circulaire (Ø5/16 pulg. ID * Ø1/2 pulg. OD) | A004031N |
| 16. Hose Adaptor Assembly | Assemblage d'adaptateur de boyau | Ensamblaje del adaptador de manguera | A663041N |
| 17. Mounting Hardware | Matériel de fixation | Ferreteria de montaje | A603042 |
| 18. Vacuum Breaker | Dispositif antisiphonique | Dispositivo de contacto de succión | A603706N |
| 19. Supply Pipe-Cold | Tuyau d'alimentation d'eau - froid | Tubo de suministro de agua-frío | A051404N |
| 20. O-Ring (Ø5/16" ID * Ø7/16" ID) | Joint torique (Ø5/16 po ID * Ø7/16 po ID) | Empaque circulaire (Ø5/16 pulg. ID * Ø7/16 pulg. ID) | A004001N |
| 21. Supply Pipe-Hot | Tuyau d'alimentation d'eau - chaud | Tubo de suministro de agua-caliente | A051406N |
| 22. Back Flow Prevention Device | Dispositif de prévention de retour d'eau | Prevención de dispositivo | A603661N |
| 23. Coupling Nut | Écrou de raccord | Tuerca de unión | A009016 |
| 24 ^o . Spray Hose | Boyau de douchette | Manguera del rociador | A511409N |
| 25. Weight | Poids | Pesas | A504713 |
| 26. Hex Wrench (H2.5 * 19L mm * 53L mm) | Clé hexagonale (H2.5 * 19L mm * 53L mm) | Llave hexagonale (H2.5 * 19L mm * 53L mm) | A031000 |
| 27. Hex Wrench (H6 * 32L mm * 90L mm) | Clé hexagonale (H6 * 32L mm * 90L mm) | Llave hexagonale (H6 * 32L mm * 90L mm) | A031013 |

⊙ Available in all finishes above
⊙ Disponible dans tous les finis susmentionnés
⊙ Disponible en todos los acabados

D404558-I/02-06.01