



WOODCREST
Closet Collection



**12 IN. & 16 IN. x 6 FT. SHELF KIT
ASSEMBLY INSTRUCTIONS**

For use with JLH574, JLH575, JLH576, JLH577

**INSTRUCCIONES PARA EL ARMADO DEL JUEGO DE ESTANTE
DE 30.48 CM. & 40.64 CM. x 1.82M.**

**INSTRUCTIONS DE MONTAGE DU NÉCESSAIRE POUR
ÉTAGÈRE 30,5 cm x 40,5 cm x 183 cm**

IMPORTANT: DO NOT RETURN TO STORE!

For missing or damaged parts, technical or assembly questions, please call John Louis Customer Service at 1-800-480-6985

IMPORTANTE: ¡NO LO DEVUELVA A LA TIENDA!

Llame al servicio al cliente local de John Louis al 1-800-480-6985 para aclarar sus dudas sobre pérdidas, daños, asuntos técnicos y ensamblaje.

IMPORTANT: NE PAS RENVoyer OU RAPPORTER AU MAGASIN!

Si vous avez une question concernant l'assemblage, des pièces manquantes ou endommagées ou un problème technique, appelez le Service à la clientèle de John Louis au 1-800-480-6985.

PARTS LIST Lista De Piezas Liste Des Pièces



Quantity: 1 72 in. Shelf / Estantes de 1,8 m / Tablette de 183 cm



Quantity: 4
#6 3/4 in. / 1.9 cm / 19,05 mm



Quantity: 14
#8 1 1/2 in. / 3.81 cm / 38,1 mm



Quantity: 2
Angle Bracket
Ménsula en escuadra
Équerre de support



Quantity: 4
Shelf mounting L- Clip
Estante clip de montaje
Clip tablette



Quantity: 2
Shelf End
Tope del estante
Extrémité de tablette



Quantity: 2 #8 3 in. / 7.62 cm / 76,2 mm



Quantity: 6
#4 3/4 in. / 1.9 cm / 19 mm



Quantity: 14
Wall Anchor / Anclaje de pared / Boulon d'ancrage



Quantity: 2
Mushroom Cap
Tapa en forma de hongo
Chapeau de vis

STEP 1 - Mounting L Clip Hardware

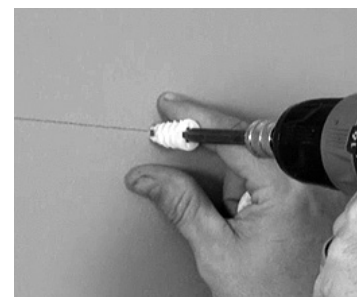
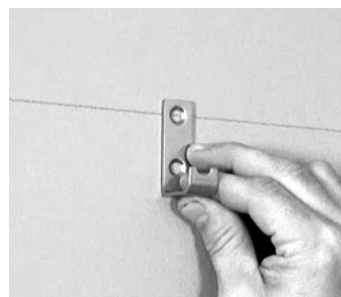
Measure required distance & cut shelf if necessary.

1. Measure up from the floor & mark desired height location.
2. At the mark, draw a level line the distance of the shelf.

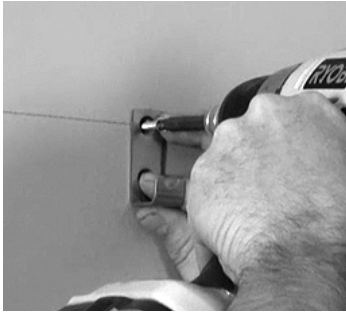


Space 4 L clips equidistant within the shelf span
(It is recommended to use wall studs if available.
If no stud is present, use wall anchors provided.)

3. Center L clip to screw hole with the level line & mark hole locations.
4. Install wall anchors if no stud is present.



- Secure L clip to the wall using # 8 1 1/2 in. screws at hole locations.
- Repeat for remaining L clip locations.



- Secure Shelf to the wall using # 8 1 1/2 in. screws at hole locations.
- Repeat connection type process for opposite side.

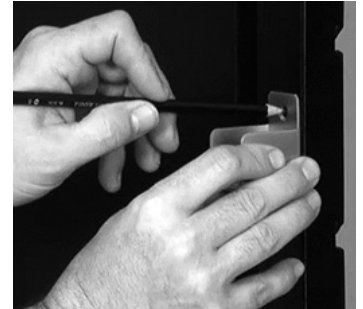


ATTACHING SHELF END TO TOWER SIDE

- Place shelf onto L clip hardware.
- Place Shelf End hardware onto end of shelf.



- Place level onto shelf & level shelf front to back.
- Mark Shelf End hardware location.
- Remove Shelf.
- Place Shelf End hardware at marked location & mark screw hole locations.



- Secure Shelf to the tower using # 6 3/4 in. screws at hole locations.
- Repeat connection type process for opposite side.



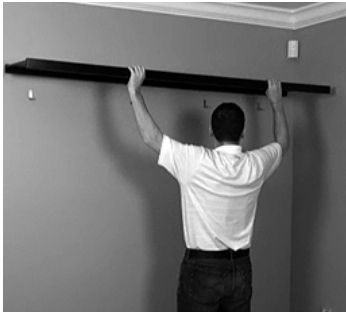
CREATING FREE HANGING SHELF (no side attachment)

- Place shelf onto L clip hardware & place a level onto shelf.
- Place angle bracket under shelf flush with wall & underside of front rail.
- Level shelf front to back.

STEP 2 - Attaching Hardware To Side Wall, Tower Side and/or Free Hanging

ATTACHING SHELF END TO SIDE WALL

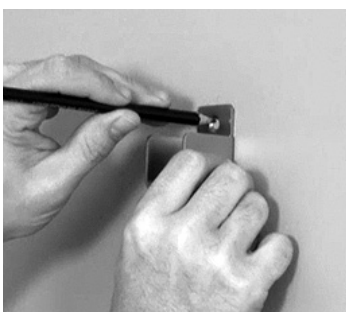
- Place shelf onto L clip hardware.
- Place Shelf End hardware onto end of shelf.

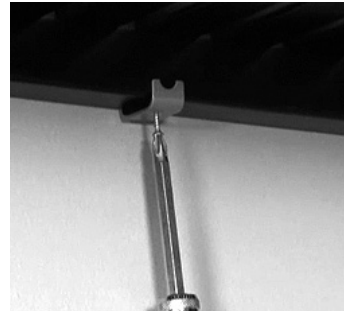


- Place level onto shelf & level shelf front to back.
- Mark Shelf End hardware location.
- Remove Shelf.



- Place Shelf End hardware at marked location & mark screw hole locations.
- Install wall anchors if no stud is present.



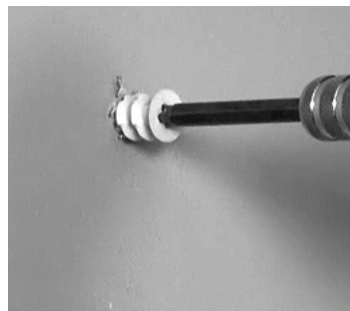
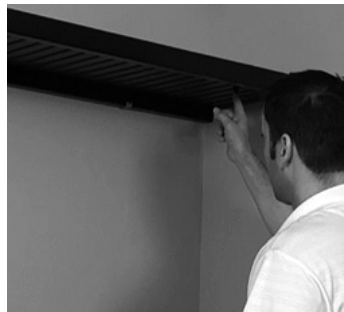
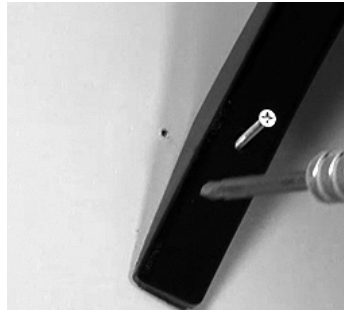


4. Insert #8 3 in screw into angle bracket.
5. Screw part way into wall to mark bracket location
6. Unscrew & remove angle bracket.
7. Use wall anchor at mark if no stud is present.

STEP 4 - Attaching Angle Brackets

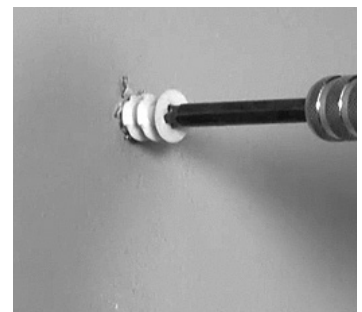
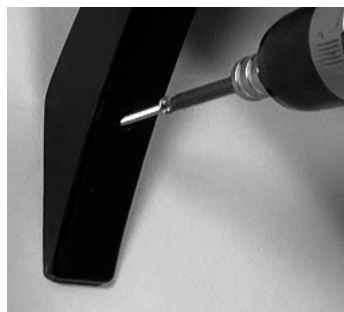
1. Count over the number of slats for desired angle bracket position .
2. Place angle bracket into position

Ensure that the angle bracket is flush with the back wall and the underside of the front shelf rail.



8. Insert the screw tip into the anchor & rotate angle bracket into position.
9. Secure bracket using #8 3 in. screw.
10. Repeat connection type process for opposite side.

3. Insert #8 3 in. screw into angle bracket.
4. Screw part way into wall to mark bracket location
5. Unscrew & remove bracket.
6. Use wall anchor at mark if no stud is present.
7. Insert the screw tip into the anchor & rotate angle bracket into position.
8. Secure bracket using #8 3 in. screw.
9. Insert mushroom cap into angle bracket screw hole
10. Repeat for remaining angle bracket.



STEP 3 - Attaching Shelf To Hardware

1. Place shelf onto hardware.
2. Secure shelf using #4 3/4 in. screws at all hardware locations.



PASO 1: Montaje de las piezas metálicas del sujetador en L

Mida la distancia requerida y corte el estante si es necesario.

1. Mida hacia arriba desde el suelo y marque la ubicación de la altura deseada.
2. En la marca, dibuje una línea de nivel de la longitud del estante.

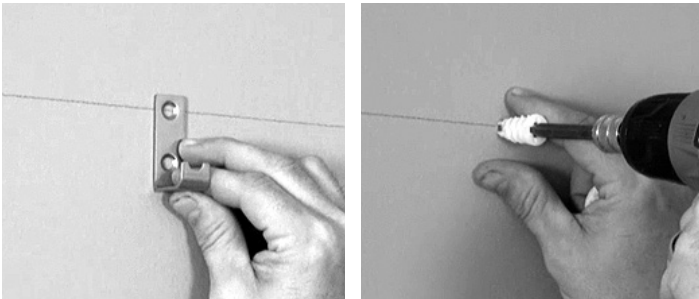


Separe los 4 sujetadores en L en distancias iguales dentro de la extensión del estante

(Se recomienda usar los postes de la pared, si están disponibles.

Si no cuenta con ningún poste, use los anclajes de pared que se proporcionan).

3. Centre el sujetador en L con el orificio del tornillo con las ubicaciones de la línea de nivel y el orificio de marca.
4. Instale los anclajes de pared si no cuenta con ningún poste.



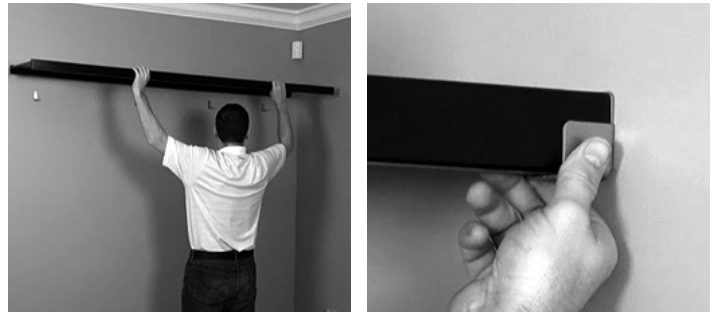
5. Fije el sujetador en L a la pared con tornillos n.º 8 de 3.81cm. en las ubicaciones de los orificios.
6. Repita para las ubicaciones de los sujetadores en L restantes.



PASO 2: Fijación de las piezas metálicas a la pared lateral, lado de la torre o de montaje libre

FIJACIÓN DE TOPES DE ESTANTE A LA PARED LATERAL

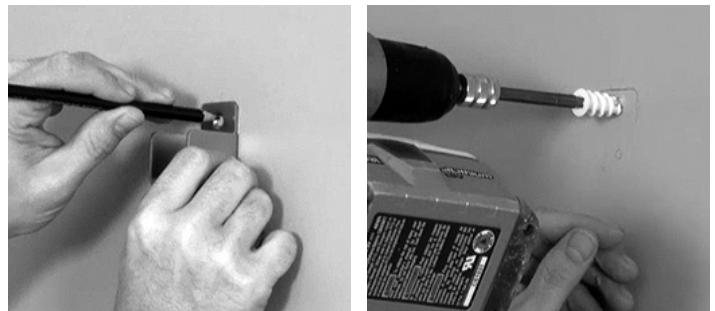
1. Coloque el estante en la pieza metálica del sujetador en L.
2. Coloque las piezas metálicas para topes de estante en el extremo del estante.



3. Coloque un nivel en el estante y nivele el estante desde adelante hacia atrás.
4. Marque la ubicación de las piezas metálicas para topes de estante.
5. Retire el estante.



6. Coloque las piezas metálicas para topes de estante en la ubicación marcada y marque las ubicaciones del orificio del tornillo.
7. Instale los anclajes de pared si no cuenta con ningún poste.

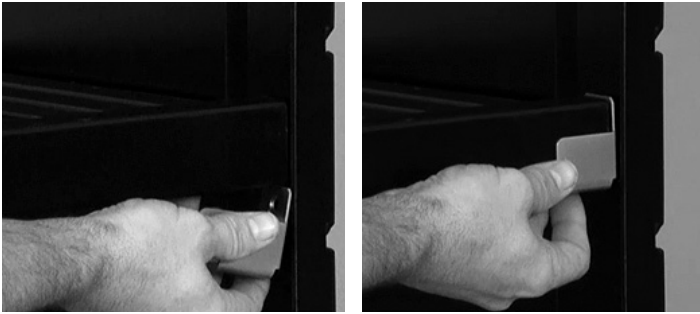


8. Fije el estante a la pared con tornillos n.º 8 de 3.81cm. en las ubicaciones de los orificios.
9. Repita el proceso para el tipo de conexión en el lado opuesto.

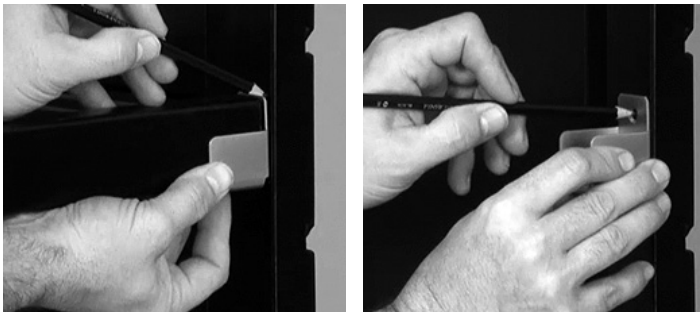


FIJACIÓN DE TOPES DE ESTANTE AL LADO DE LA TORRE

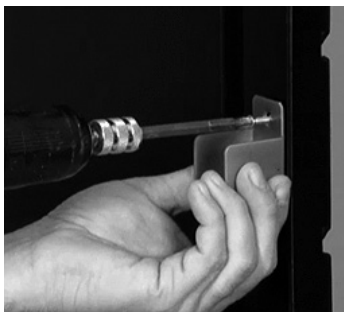
1. Coloque el estante en la pieza metálica del sujetador en L.
2. Coloque las piezas metálicas para topes de estante en el extremo del estante.



3. Coloque un nivel en el estante y nivele el estante desde adelante hacia atrás.
4. Marque la ubicación de las piezas metálicas para topes de estante.
5. Retire el estante.
6. Coloque las piezas metálicas para topes de estante en la ubicación marcada y marque las ubicaciones del orificio del tornillo.



7. Fije el estante a la torre con tornillos n.º 6 de 1.91cm. en los las ubicaciones de los orificios.
8. Repita el proceso para el tipo de conexión en el lado opuesto.

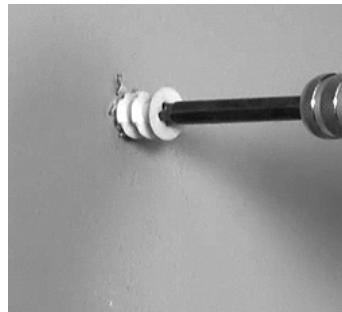
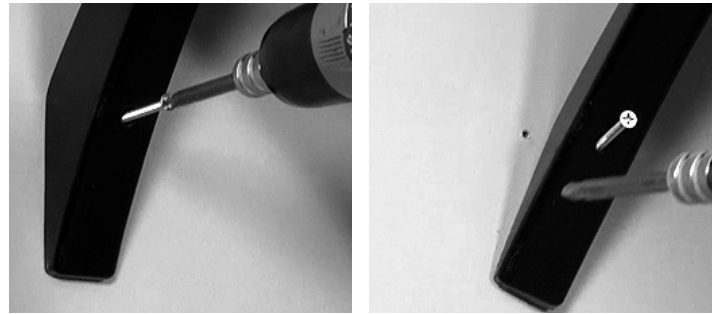


CREACIÓN DE UN ESTANTE DE MONTAJE LIBRE (sin sujeciones laterales)

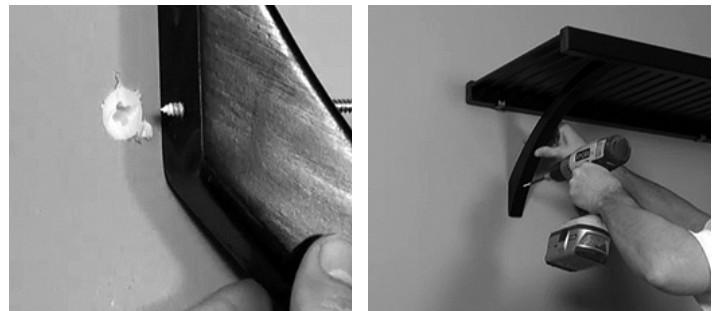
1. Coloque el estante en la pieza metálica del sujetador en L y coloque un nivel sobre el estante:
2. Coloque la escuadra bajo el estante, nivelada con la pared y el lado inferior del riel delantero.
3. Nivele el estante desde adelante hacia atrás.



4. Inserte el tornillo n.º 8 de 7.62cm. en la escuadra.
5. Atornille hasta la mitad en la pared para marcar la ubicación de la escuadra.
6. Destornille y retire la escuadra.
7. Use un anclaje de pared en la marca si no cuenta con ningún poste.

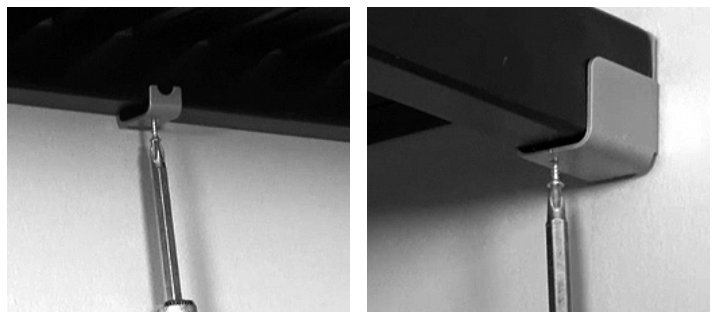


8. Inserte la punta del tornillo en el anclaje y gire la escuadra hasta su posición.
9. Fije la escuadra con el tornillo n.º 8 de 7.62cm.
10. Repita el proceso para el tipo de conexión en el lado opuesto.



PASO 3: Fijación del estante a las piezas metálicas

1. Coloque el estante en las piezas metálicas.
2. Fije el estante con tornillos n.º 4 de 1.91cm. en todas las ubicaciones de las piezas metálicas.



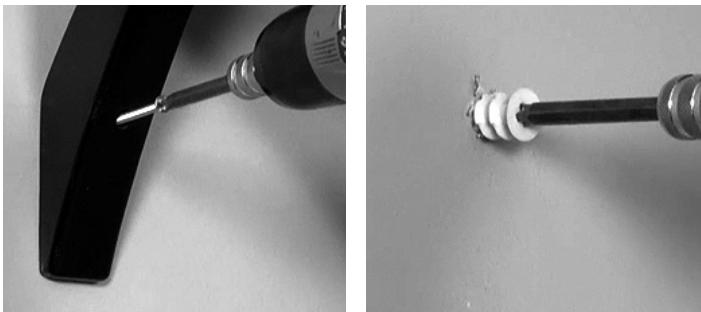
PASO 4: Fijación de las escuadras

1. Cuenté la cantidad de listones para la posición deseada de la escuadra.
2. Coloque la escuadra en posición

Asegúrese de que la escuadra esté alineada con la pared posterior y el lado inferior del riel del estante delantero.



3. Inserte el tornillo n.º 8 de 7.62cm. en la escuadra.
4. Atornille hasta la mitad en la pared para marcar la ubicación de la escuadra.
5. Destornille y retire la escuadra.
6. Use un anclaje de pared en la marca si no cuenta con ningún poste.
7. Inserte la punta del tornillo en el anclaje y gire la escuadra hasta su posición.
8. Fije la escuadra con el tornillo n.º 8 de 7.62cm.
9. Inserte la tapa en forma de hongo en el orificio del tornillo de la escuadra
10. Repita para la escuadra restante.



PASO 1: Montaje de las piezas metálicas del sujetador en L

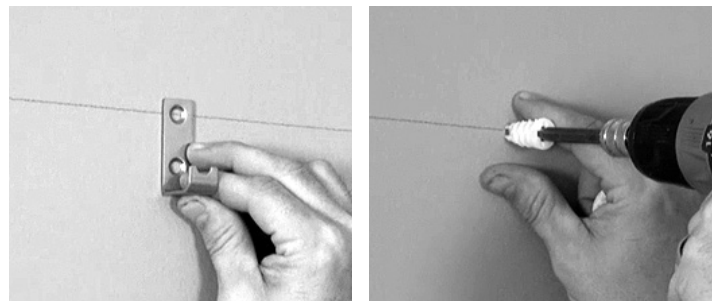
Mesurez la distancia requise et coupez l'étagère au besoin.

1. Mida hacia arriba desde el suelo y marque la ubicación de la altura deseada.
2. En la marca, dibuje una línea de nivel de la longitud del estante.



Espacez 4 pattes en L équidistantes en respectant les dimensions de l'étagère
(il est recommandé d'utiliser des montants, si possible.
En l'absence de montant, utilisez les ancrages muraux fournis.)

3. Centrez la patte en L sur le trou de vis avec la ligne de niveau et marquez l'emplacement des trous.
4. En l'absence de montant, installez les ancrages muraux.



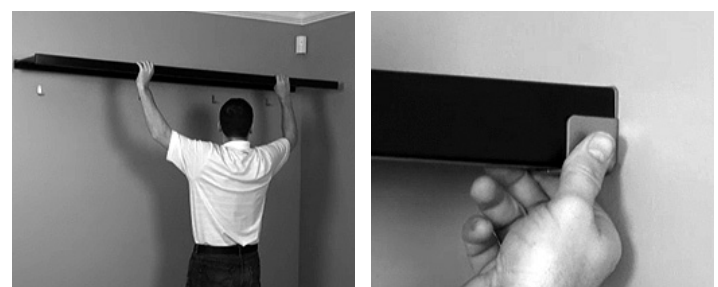
5. Fixez la patte en L sur le mur à l'aide de vis 38 mm #8 sur l'emplacement des trous.
6. Répétez l'opération pour les emplacements de pattes en L restants.



ÉTAPE 2 - Fixation des pièces au mur latéral, à la joue de colonne et/ou étagère donnant une impression de suspension

FIXATION DE L'EMBOÛT DE FINITION AU MUR LATÉRAL

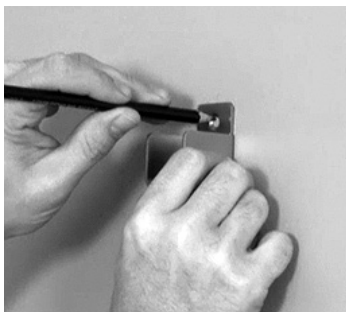
1. Placez l'étagère sur la patte en L.
2. Placez l'embout de finition sur l'extrémité de l'étagère.



- Placez un niveau sur l'étagère et mettez l'avant et l'arrière de l'étagère au même niveau.
- Marquez l'emplacement de l'embout de finition.
- Enlevez l'étagère.



- Placez l'embout de finition sur l'emplacement marqué et marquez l'emplacement des trous de vis.
- En l'absence de montant, installez les ancrages muraux.

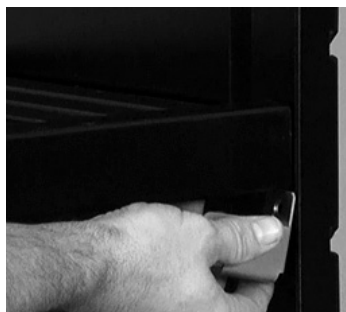


- Fixez l'étagère au mur à l'aide de vis 38 mm #8 à l'emplacement des trous.
- Répétez la procédure de fixation pour le côté opposé.

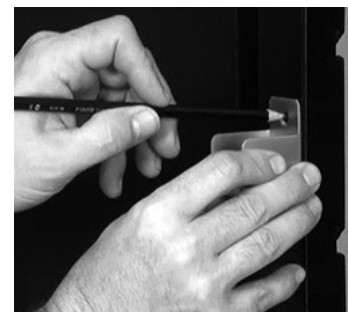


FIXATION DE L'EXTRÉMITÉ DE L'ÉTAGÈRE À LA JOUE DE COLONNE

- Placez l'étagère sur la patte en L.
- Placez l'embout de finition sur l'extrémité de l'étagère.



- Placez un niveau sur l'étagère et mettez l'avant et l'arrière de l'étagère au même niveau.
- Marquez l'emplacement de l'embout de finition.
- Enlevez l'étagère.
- Placez l'embout de finition sur l'emplacement marqué et marquez l'emplacement des trous de vis.

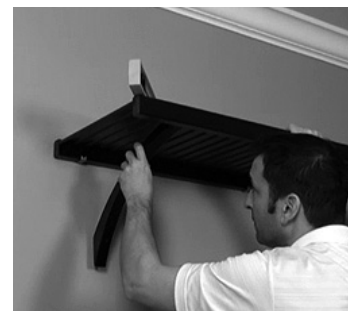


- Fixez l'étagère à la colonne à l'aide de vis 19 mm #6 sur l'emplacement des trous.
- Répétez la procédure de fixation pour le côté opposé.



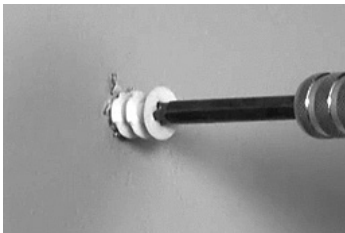
CRÉATION D'UNE ÉTAGÈRE DONNANT UNE IMPRESSION DE SUSPENSION (sans fixation latérale)

- Placez l'étagère sur la patte en L et placez un niveau sur l'étagère.
- Placez un support d'angle sous l'étagère pour qu'il vienne contre le mur et le dessous du rail avant.
- Mettez l'avant et l'arrière de l'étagère à niveau.



- Insérez une vis de 76 mm #8 dans le support d'angle.
- Vissez la pièce dans le mur pour marquer l'emplacement du support.
- Dévissez et retirez le support d'angle.
- En l'absence de montant, utilisez l'ancrage mural sur l'emplacement marqué.

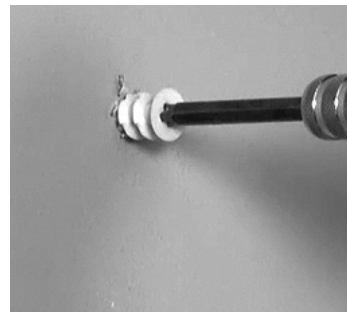
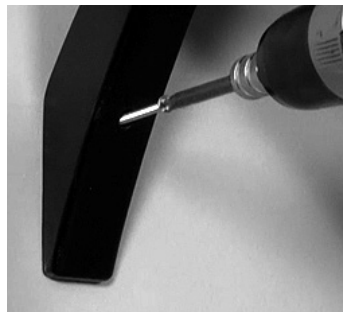




8. Insérez le bout de vis dans l'ancrage et faites pivoter le support d'angle pour atteindre sa position.
9. Fixez le support à l'aide d'une vis de 76 mm #8.
10. Répétez la procédure de fixation pour le côté opposé. Repita el proceso para el tipo de conexión en el lado opuesto.

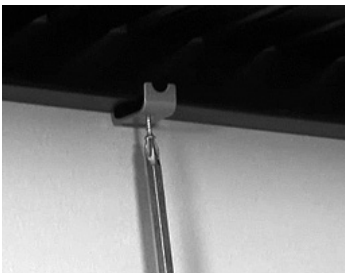


3. Dévissez et retirez le support.
4. En l'absence de montant, utilisez l'ancrage mural sur l'emplacement marqué.
5. Insérez le bout de vis dans l'ancrage et faites pivoter le support d'angle pour atteindre sa position.
6. Fixez le support à l'aide d'une vis de 76 mm #8.
7. Placez un bouchon dans le trou de vis du support d'angle.
8. Répétez l'opération pour le support d'angle restant.



ÉTAPES 3 - Fixation de l'étagère aux pièces

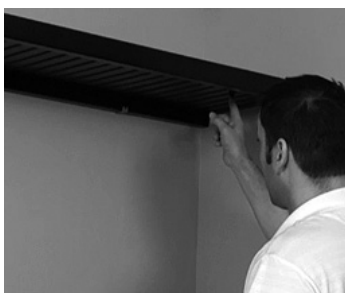
1. Placez l'étagère sur l'embout.
2. Fixez l'étagère l'aide de vis 19 mm #4 à tous les emplacements de pièces.



ÉTAPE 4 - Fixation des supports d'angle

1. Comptez le nombre de lattes correspondant pour la position de support d'angle que vous désirez.
2. Mettez le support d'angle en position.

Assurez-vous que le support d'angle soit aligné au mur du fond et au dessous du rail avant de l'étagère.



For questions concerning missing or damaged parts, technical specs and / or assembly help, please contact John Louis Home Customer Service at:

Si tiene preguntas sobre partes faltantes o dañadas, especificaciones técnicas o asistencia para el armado, comuníquese con el Servicio al Cliente de John Louis Home:

Pour toute question relative à des pièces manquantes ou endommagées, toute spécification technique et/ou aide au montage, contactez le service après-vente de John Louis Home au :

1.800.480.6985
service@johnlouishome.com
www.johnlouishome.com

John Louis Home
 4301 Rider Trail North Suite 150
 Earth City, Missouri 63045 USA

© 2013 John Louis Inc., All Rights Reserved.