



12 IN. & 16 IN. WIRE BASKET ASSEMBLY INSTRUCTIONS

For Use with JLH732, JLH733, JLH734, JLH735, JLH736, JLH737

30.48 CM. & 40.64 CM. INSTRUCCIONES DE MONTAJE
CESTA DE ALAMBRE

30,48 CM. & 40,64 CM. INSTRUCTIONS DE MONTAGE
PANIER MÉTALLIQUE

Baskets can be mounted under a shelf or within a tower. When installing multiple baskets within a tower, always work up from the bottom basket.

Cestas se pueden montar debajo de un estante o en una torre. Al instalar cestos múltiples dentro de una torre, siempre funciona a partir de la canasta inferior.

Paniers peut être monté sous une étagère ou dans une tour. Lors de l'installation des paniers multiples au sein d'une tour, toujours le travail à partir du panier inférieur.

IMPORTANT: DO NOT RETURN TO STORE!

For missing or damaged parts, technical or assembly questions, please call John Louis Customer Service at 1-800-480-6985

IMPORTANTE: ¡NO LO DEVUELVA A LA TIENDA!

Llame al servicio al cliente local de John Louis al 1-800-480-6985 para aclarar sus dudas sobre pérdidas, daños, asuntos técnicos y ensamblaje.

IMPORTANT: NE PAS RENVoyer OU RAPPORTER AU MAGASIN!

Si vous avez une question concernant l'assemblage, des pièces manquantes ou endommagées ou un problème technique, appelez le Service à la clientèle de John Louis au 1-800-480-6985.

PARTS LIST Lista De Piezas Liste Des Pièces



A Quantity: 1
Drawer face
Canasta
Panier



B Quantity: 2
Glide
Deslizante
Glisse



C Quantity: 4
Drawer left side
Sujetapapeles
Attache



D Quantity: 2
Rear under mount bracket
De nuevo bajo soporte de montaje
Arrière sous support de montage



E Quantity: 2
Front under mount bracket
Delantera contra el soporte de montaje
Avant sous support de montage



F Quantity: 8
#6 3/4 in. screw
#6 1.9 cm. tornillo
#6 1,9 cm. vis



Quantity: 8
3/4 in. machine screw
.635 cm. tornillo de máquina
.635 cm. vis de la machine



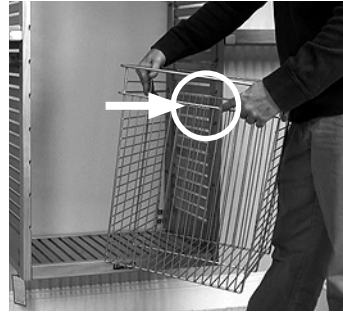
Quantity: 1
Bracket template
Soporte de plantilla
Gabarit de la bride

WITHIN TOWER INSTALLATION

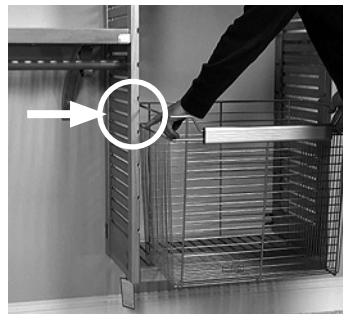
STEP 1 - Attaching Slides To Tower

NOTE: THE SLIDE ATTACHES TO THE 2ND HORIZONTAL BAR.

1. Position basket at desired height location.



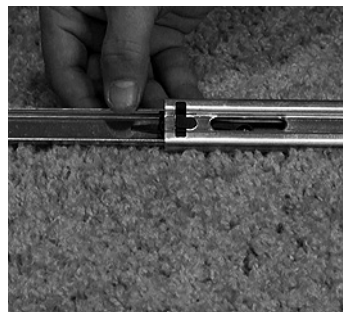
2. Note the area between the tower grooves where the basket lines up.
3. Mark the location & remove basket.



4. At the marked location, align the template provided between the tower grooves.
5. Mark the location using the center hole on the template.
6. Repeat on back rail and on opposite tower side.



7. Fully extend the slide & move lever to separate glide.



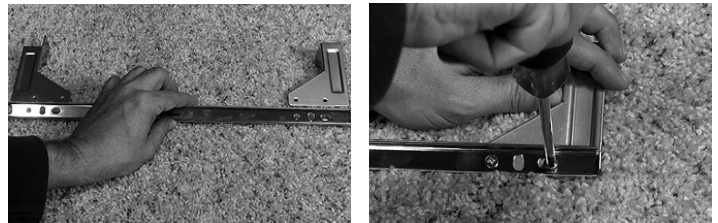
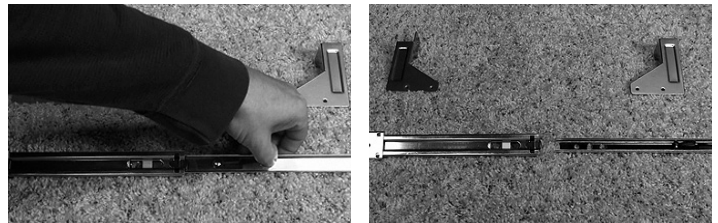
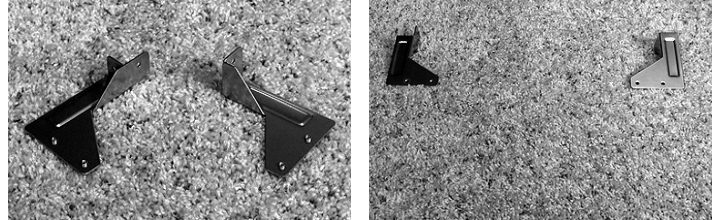
8. Position the glide at the marks with the open end facing outward.
9. Secure the glide using #6 3/4 in. screws.
10. Repeat for opposite tower side.

UNDER SHELF INSTALLATION

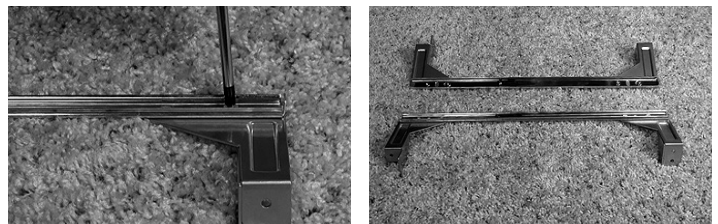
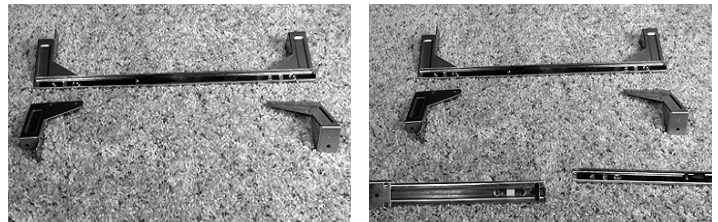
STEP 1 - Attaching Slides To Shelf

Brackets with flanges are used for front position.
Brackets without flanges are used for back position.

1. Place a set of brackets flat side up.
2. Extend glide & move lever to release & separate.
3. Position open end of glide with front bracket & align with screw holes.
4. Secure glide to brackets using 1/4 in. machine screws.

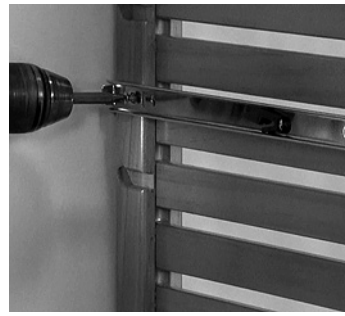


5. Position 2nd set of brackets opposite.
6. Extend glide & move lever to release & separate.
7. Position open end of glide with front bracket & align with screw holes.
8. Secure glide to brackets using 1/4 in. machine screws.



The installed width of the basket including brackets is 26 in. wide.
Make sure the bracket will fit within your desired location.

9. Mark the 26 in. basket width on the shelf rail.
10. Place a slide at the mark with the front bracket flange against the back of the front rail.
11. Secure the glide with 3/4 in. screws.

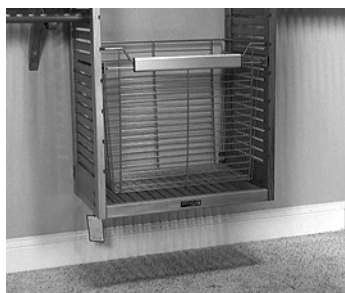


STEP 2 - Attaching The Basket

1. Re-attach slides.
2. Insert plastic clips into glide.
3. Rotate clip & push top to snap clip into lock position.
4. Repeat at all clip locations.

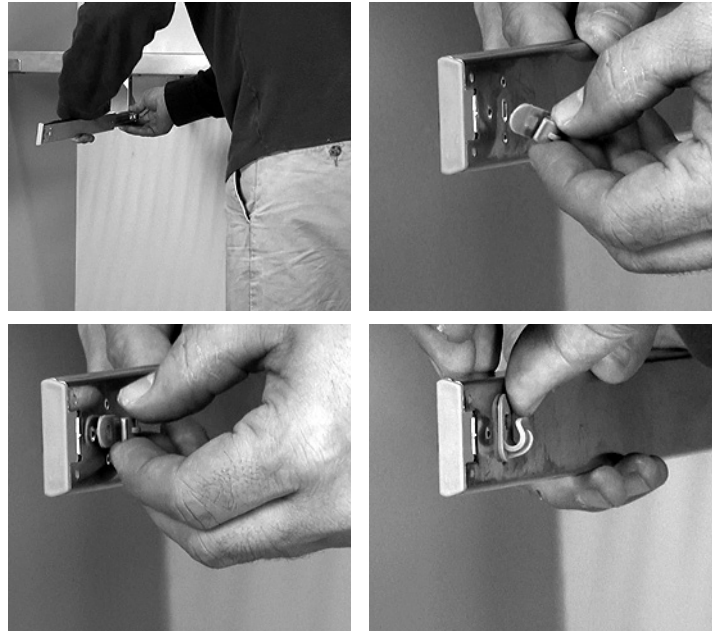


5. Fully extend 1 glide.
6. Place basket onto clips (using 2nd horizontal bar).
7. Fully extend 2nd glide & place basket onto clips (using 2nd horizontal bar).
8. Move basket in & out to ensure glides move freely & are locking into place.

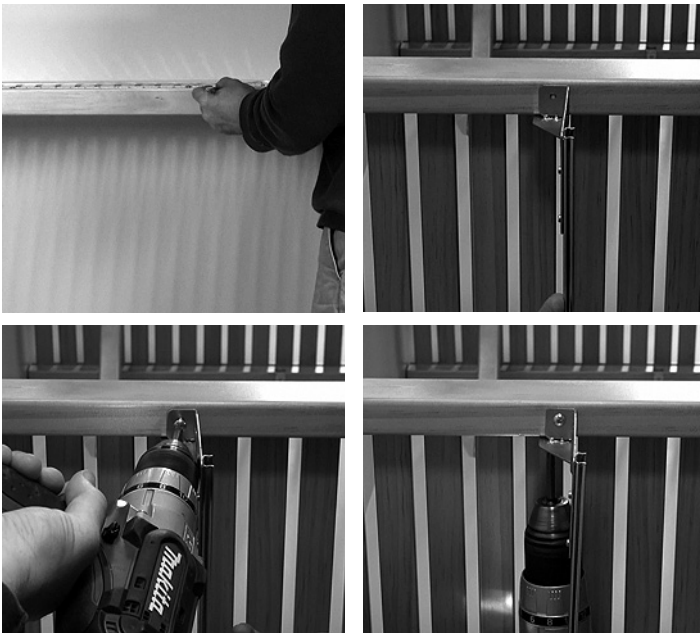
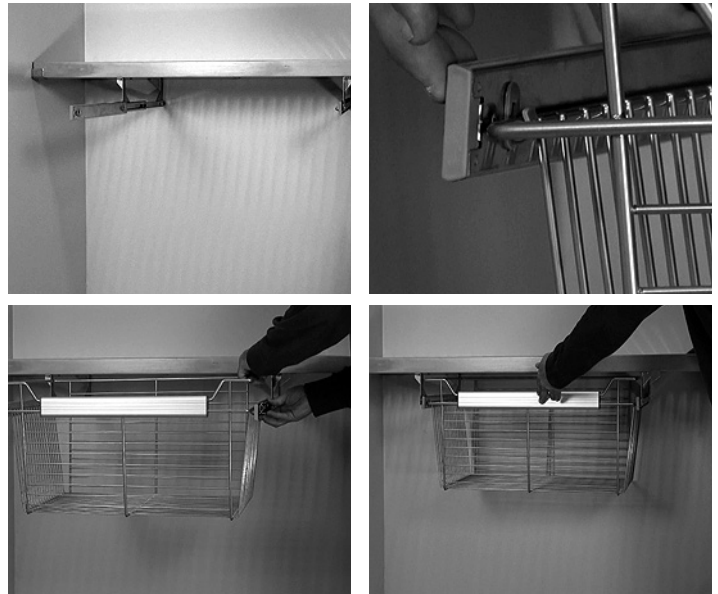


STEP 2 - Attaching The Basket

1. Re-attach slides.
2. Insert plastic clips into glide.
3. Rotate clip & push top to snap clip into lock position.
4. Repeat at all clip locations.



5. Fully extend 1 glide.
6. Place basket onto clips (using 2nd horizontal bar).
7. Fully extend 2nd glide & place basket onto clips (using 2nd horizontal bar).
8. Move basket in & out to ensure glides move freely & are locking into place.



12. Square the back of the glide & secure with 3/4 in. screws.
13. From the inside of the glide bracket, measure across 24 in. & mark the location on the underside of the front rail.
14. Align the inside of the 2nd glide bracket with the mark & mark the screw hole location.
15. Secure the glide with 3/4 in. screws.
16. Square the back of the glide & secure with 3/4 in. screws.

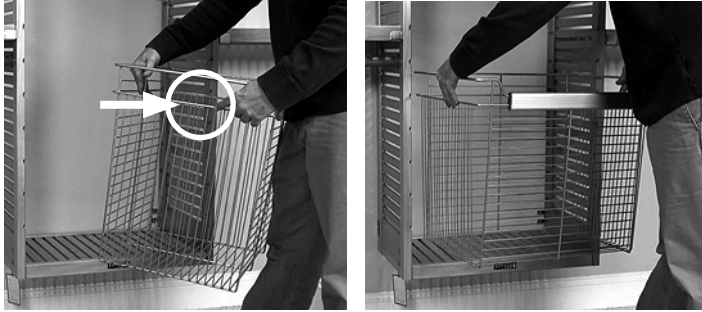


INSTALACIÓN DENTRO DE LA TORRE

PASO 1 – Fijación de las correderas a la torre

NOTA: LA CORREDERA SE FIJA A LA SEGUNDA BARRA HORIZONTAL.

1. Coloque la cesta a la altura deseada.



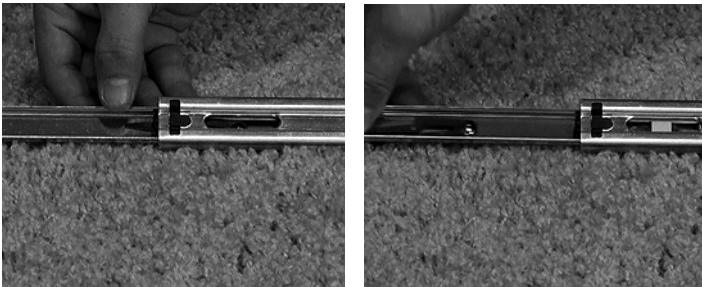
2. Preste atención al área ubicada entre las ranuras de la torre donde la cesta queda alineada.
3. Marque el lugar y retire la cesta.



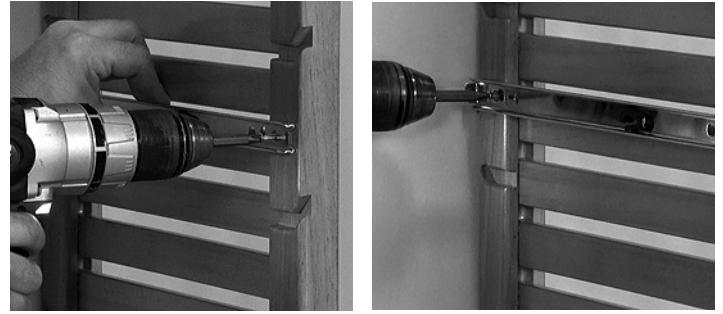
4. En el lugar marcado, alinee la plantilla provista entre las ranuras de la torre.
5. Marque el lugar usando el orificio central de la plantilla.
6. Repita el procedimiento en el riel posterior y en el lado opuesto de la torre.



7. Extienda la corredera por completo y mueva la palanca para separar el deslizador.



8. Ubique el deslizador en las marcas con el extremo abierto mirando hacia afuera.
9. Fije el deslizador con tornillos N.º 6 de 1.90 cm.
10. Repita en el lado opuesto de la torre.

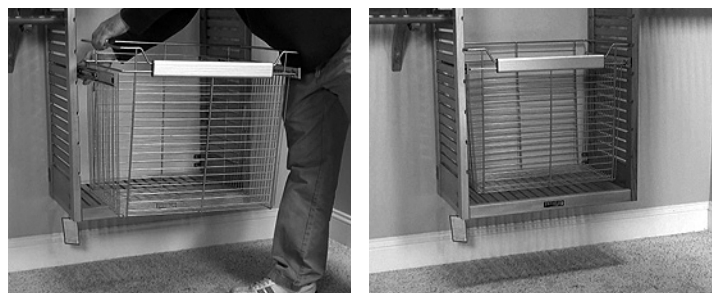


PASO 2 – Fijación de la cesta

1. Vuelva a fijar las correderas.
2. Inserte los sujetadores de plástico en el deslizador.
3. Gire el sujetador y empuje la parte superior para que se trabe en la posición correcta con un chasquido.
4. Repita con todos los sujetadores.



5. Extienda un deslizador por completo.
6. Coloque la cesta en los sujetadores (usando la segunda barra horizontal).
7. Extienda el segundo deslizador por completo y coloque la cesta en los sujetadores (usando la segunda barra horizontal).
8. Mueva la cesta hacia adentro y hacia afuera para asegurar que los deslizadores se mueven sin problema y se traban en el lugar correcto.



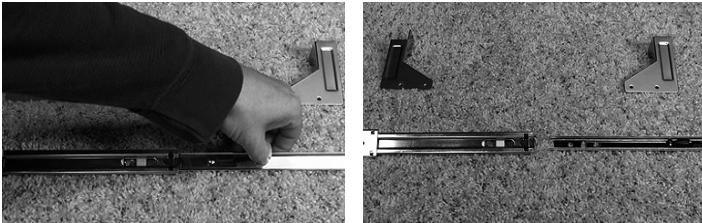
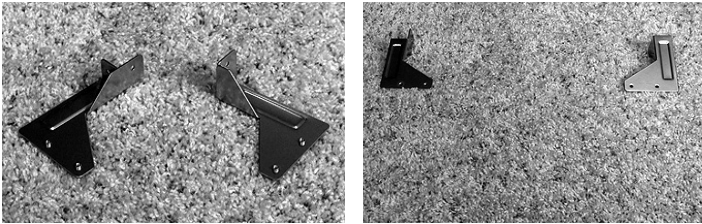
INSTALACIÓN DEBAJO DE LOS ESTANTES

PASO 1 – Fijación de las correderas al estante

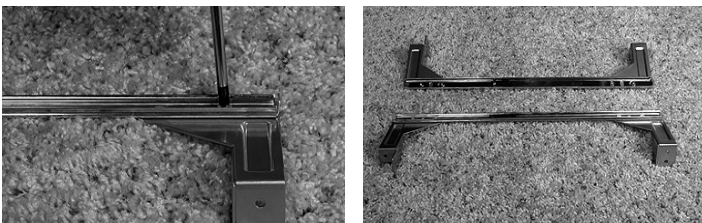
Se usan sostenes con rebordes para la posición frontal.

Se usan sostenes sin rebordes para la posición trasera.

1. Coloque un grupo de sostenes con el lado plano hacia arriba.
2. Extienda el deslizador y mueva la palanca para liberarlo y separarlo.
3. Ubique el extremo abierto del deslizador en el sostén frontal y alinee con los orificios para los tornillos.
4. Fije el deslizador a los sostenes con tornillos para metales de .635 cm.



5. Ubique el segundo grupo de sostenes en el lado opuesto.
6. Extienda el deslizador y mueva la palanca para liberarlo y separarlo.
7. Ubique el extremo abierto del deslizador en el sostén frontal y alinee con los orificios para los tornillos.
8. Fije el deslizador a los sostenes con tornillos para metales de .635 cm.



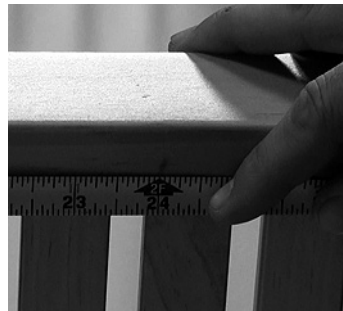
El ancho de la cesta instalada, incluidos los sostenes, es de 26 pulgadas.

Asegúrese de que el sostén quepa en el lugar deseado.

9. Marque el ancho de la cesta de 66.04 cm en el riel del estante.
10. Coloque una corredera en la marca con el reborde frontal del sostén contra la parte posterior del riel frontal.
11. Fije el deslizador con tornillos de 1.90 cm.

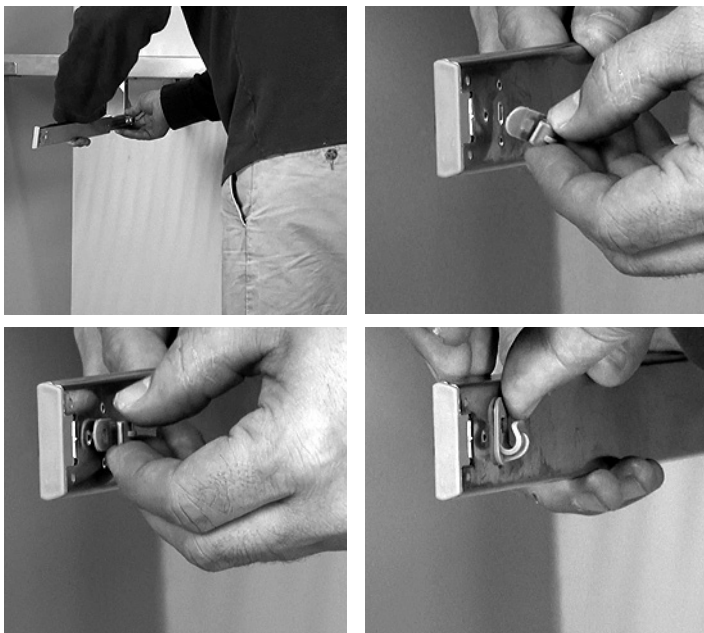


12. Encuadre la parte posterior del deslizador y fije con tornillos de 1.90 cm.
13. Desde la parte interior del sostén del deslizador, mida 60.96 cm. transversalmente y marque el lugar en la parte de abajo del riel frontal.
14. Alinee el interior del segundo sostén del deslizador con la marca y marque el lugar del orificio para el tornillo.
15. Fije el deslizador con tornillos de 1.90 cm.
16. Encuadre la parte posterior del deslizador y fije con tornillos de 1.90 cm.

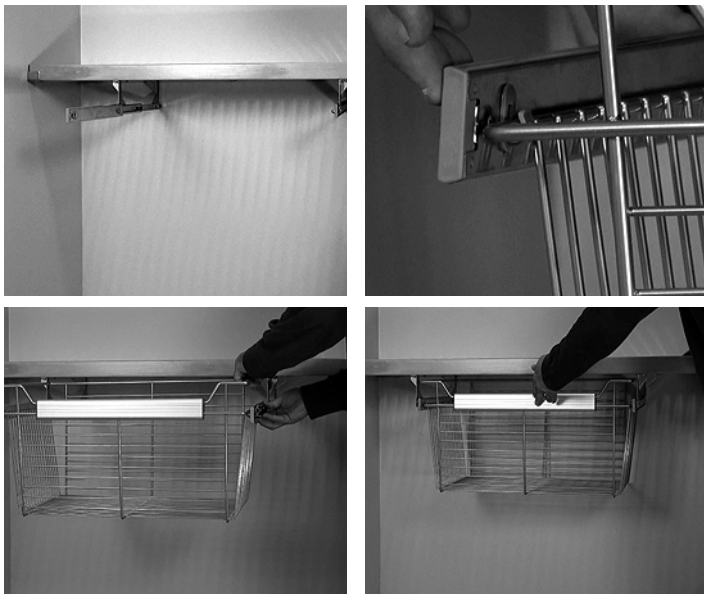


PASO 2 – Fijación de la cesta

1. Vuelva a fijar las correderas.
2. Inserte los sujetadores de plástico en el deslizador.
3. Gire el sujetador y empuje la parte superior para que se trabe en la posición correcta con un chasquido.
4. Repita con todos los sujetadores.



5. Extienda un deslizador por completo.
6. Coloque la cesta en los sujetadores (usando la segunda barra horizontal).
7. Extienda el segundo deslizador por completo y coloque la cesta en los sujetadores (usando la segunda barra horizontal).
8. Mueva la cesta hacia adentro y hacia afuera para asegurar que los deslizadores se mueven sin problema y se traban en el lugar correcto.



INSTALLATION DANS LA COLONNE

ÉTAPE 1 - Fixation des glissières à la colonne

REMARQUE : LA GLISSIÈRE SE FIXE À LA DEUXIÈME BARRE HORIZONTALE.

1. Placez le panier à l'emplacement de la hauteur désirée.



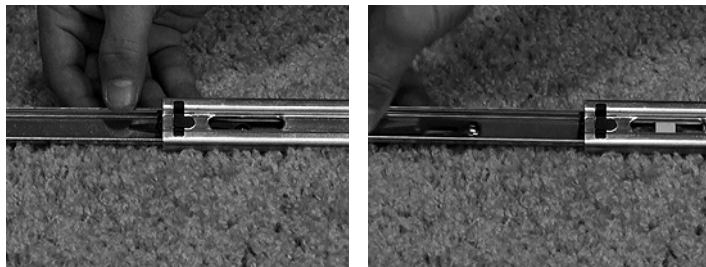
2. Notez la zone entre les rainures de la colonne où le panier s'aligne.
3. Marquez l'emplacement et retirez le panier.



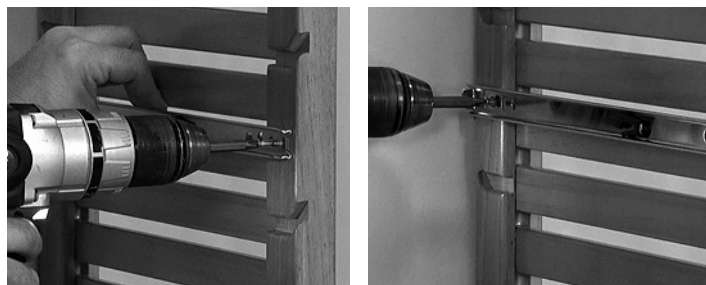
4. À l'emplacement marqué, alignez le gabarit fourni entre les rainures de la colonne.
5. Marquez l'emplacement à l'aide du trou central sur le gabarit.
6. Répétez sur le rail arrière et sur le côté opposé de la colonne.



7. Déployez entièrement la glissière et déplacez le levier pour séparer la glissière.



8. Placez la glissière sur les marques avec le bout ouvert face à l'extérieur.
9. Fixez la glissière à l'aide des vis de 19 mm #6.
10. Répétez pour le côté opposé de la colonne.

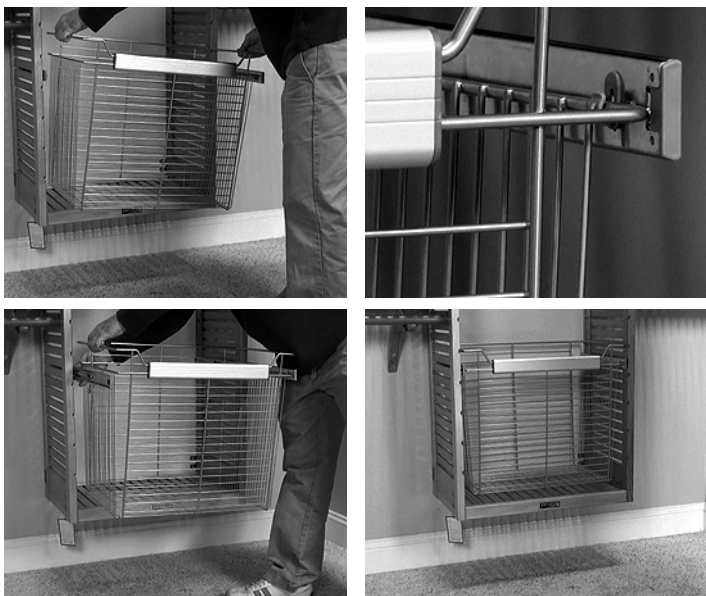


ÉTAPE 2 – Fixation du panier

1. Réattachez les glissières.
2. Insérez les pattes de plastique dans la glissière.
3. Tournez la patte et poussez le haut pour verrouiller la patte en position.
4. Répétez à tous les emplacements de patte.



5. Déployez en entier 1 glissière.
6. Placez le panier sur les clips (à l'aide de la deuxième barre horizontale).
7. Déployez entièrement la deuxième glissière et placez le panier sur les clips (à l'aide de la deuxième barre horizontale).
8. Déplacez le panier d'avant en arrière pour vous assurer que les glissières bougent librement et qu'elles se verrouillent en place.



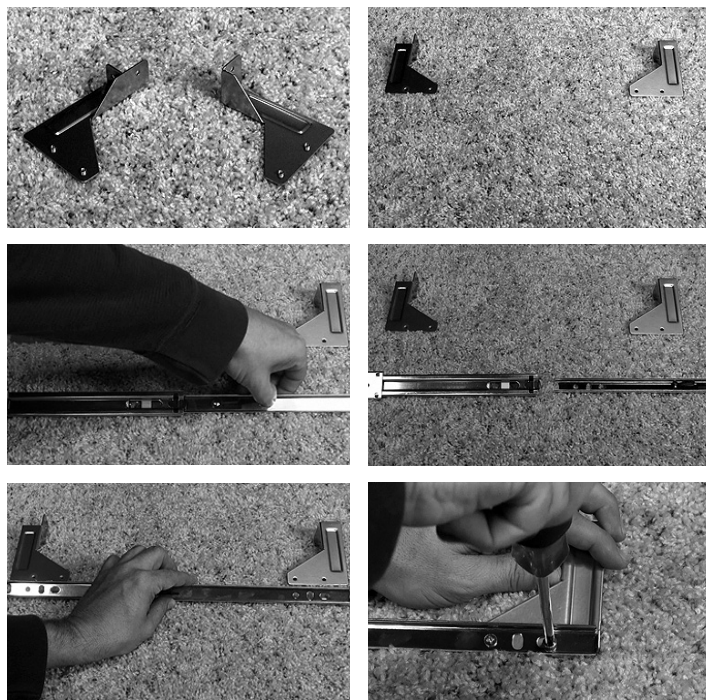
INSTALLATION SOUS ÉTAGÈRE

ÉTAPE 1 - Fixation des glissières à l'étagère

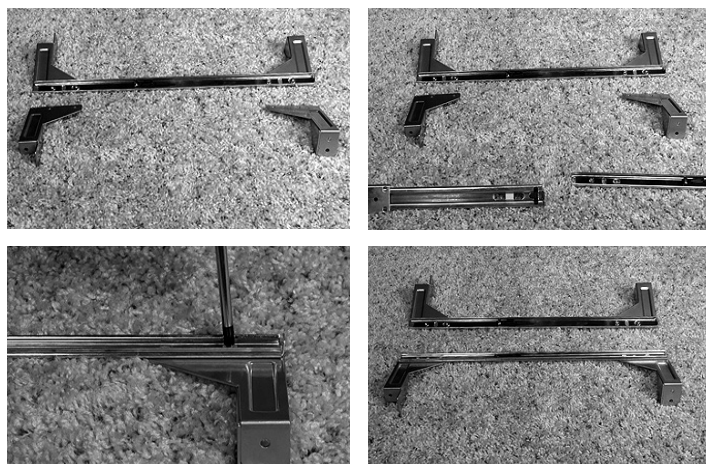
Des supports avec rebords sont utilisés pour la position avant.
Des supports sans rebords sont utilisés pour la position arrière.

1. Placez un ensemble de support avec le côté plat vers le haut.
2. Déployez la glissière et déplacez le levier pour libérer et séparer.

3. Placez le bout ouvert de la glissière avec le support avant et alignez avec les trous de vis.
4. Fixez la glissière aux supports avec des vis à métal de 6,25 mm.

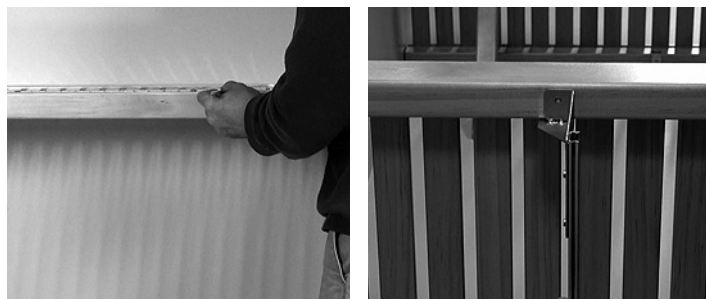


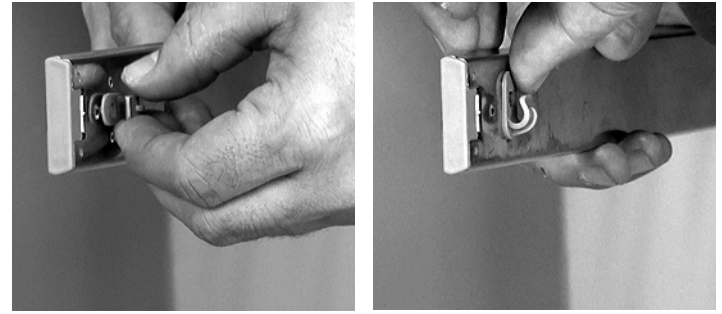
5. Placez le deuxième ensemble de supports à l'opposé.
6. Déployez la glissière et déplacez le levier pour libérer et séparer.
7. Placez le bout ouvert de la glissière avec le support avant et alignez avec les trous de vis.
8. Fixez la glissière aux supports avec des vis à métal de 6,25 mm.



La largeur installée du panier incluant les supports est de 66 cm.
Assurez-vous que le support s'ajustera dans l'emplacement que vous désirez.

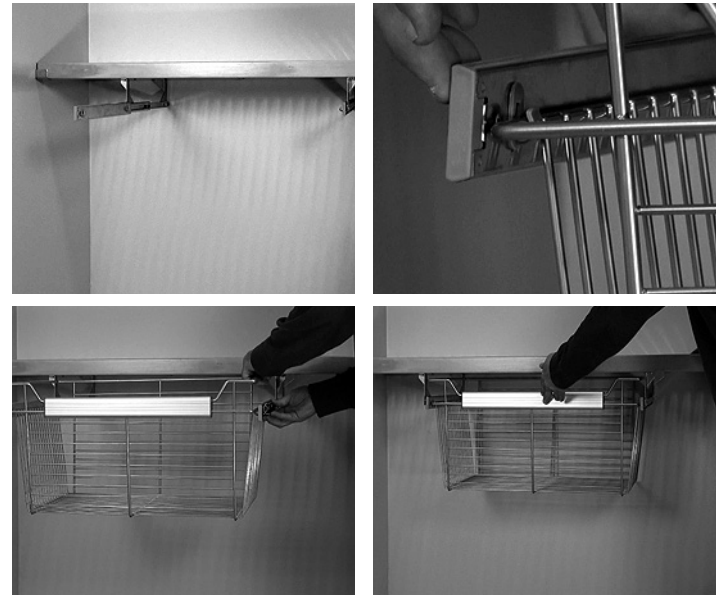
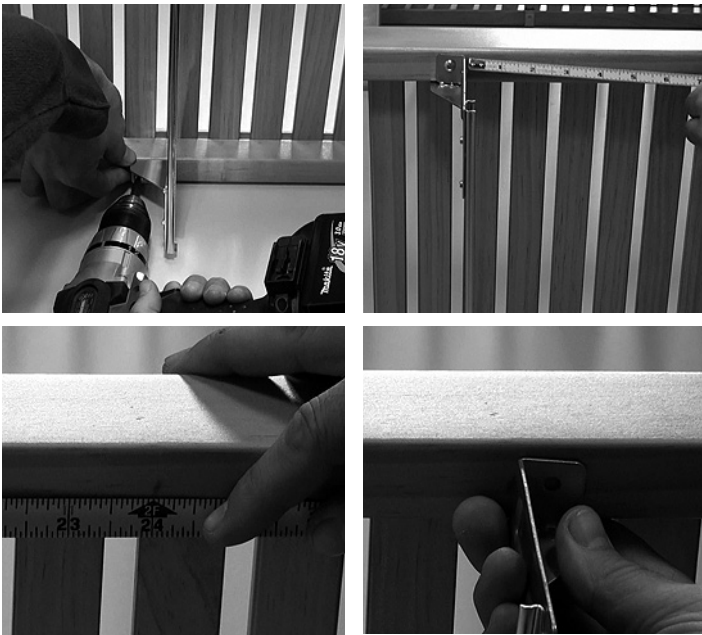
9. Marquez la largeur de 66 cm du panier sur le rail d'étagère.
10. Placez une glissière sur la marque avec le rebord du support avant contre l'arrière du rail avant.
11. Fixez la glissière à l'aide des vis de 19 mm.





12. Égalisez l'arrière de la glissière et fixez à l'aide des vis de 19 mm.
13. À partir de l'intérieur du support de glissière, mesurez 61 cm de largeur et marquez l'emplacement du côté inférieur du rail avant.
14. Alignez l'intérieur du deuxième support de glissière avec la marque et marquez l'emplacement du trou de vis.
15. Fixez la glissière à l'aide des vis de 19 mm.
16. Égalisez l'arrière de la glissière et fixez à l'aide des vis de 19 mm.

5. Déployez en entier 1 glissière.
6. Placez le panier sur les clips (à l'aide de la deuxième barre horizontale).
7. Déployez entièrement la deuxième glissière et placez le panier sur les clips (à l'aide de la deuxième barre horizontale).
8. Déplacez le panier d'avant en arrière pour vous assurer que les glissières bougent librement et qu'elles se verrouillent en place.



For questions concerning missing or damaged parts, technical specs and / or assembly help, please contact John Louis Home Customer Service at:

Si tiene preguntas sobre partes faltantes o dañadas, especificaciones técnicas o asistencia para el armado, comuníquese con el Servicio al Cliente de John Louis Home:

Pour toute question relative à des pièces manquantes ou endommagées, toute spécification technique et/ou aide au montage, contactez le service après-vente de John Louis Home au :

1.800.480.6985
service@johnlouishome.com
www.johnlouishome.com

John Louis Home
 4301 Rider Trail North Suite 150
 Earth City, Missouri 63045 USA

© 2012 John Louis Inc., All Rights Reserved.

ÉTAPE 2 – Fixation du panier

1. Réattachez les glissières.
2. Insérez les pattes de plastique dans la glissière.
3. Tournez la patte et poussez le haut pour verrouiller la patte en position.
4. Répétez à tous les emplacements de patte.

