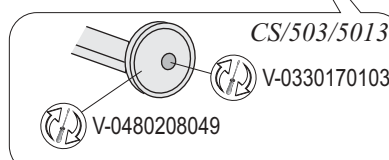
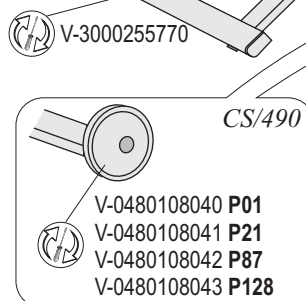
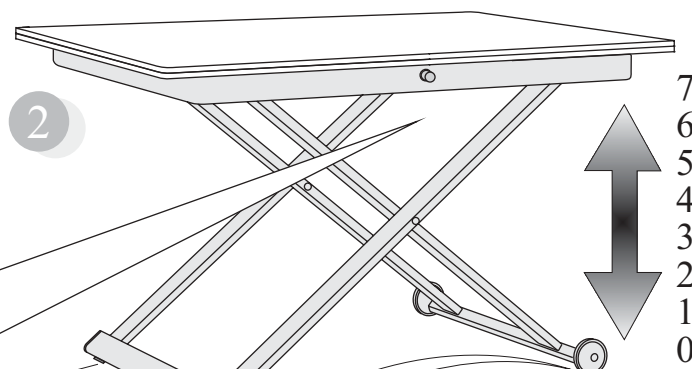
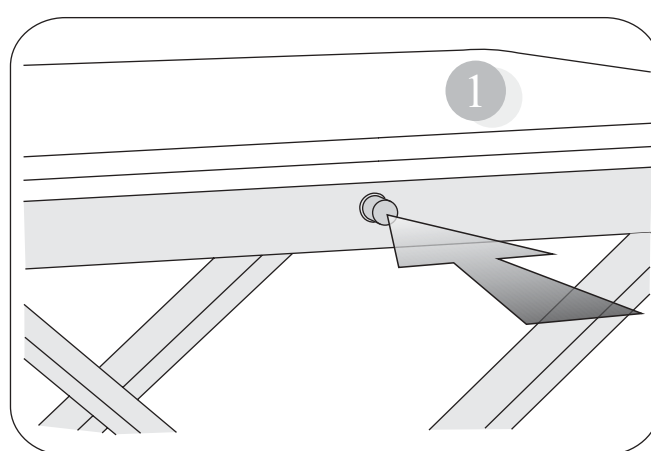


CS/490 *Mascotte*  
 CS/503 *Eleven*  
 CS/5013 *Flexy*  
 CS/5041 *Magic-J*



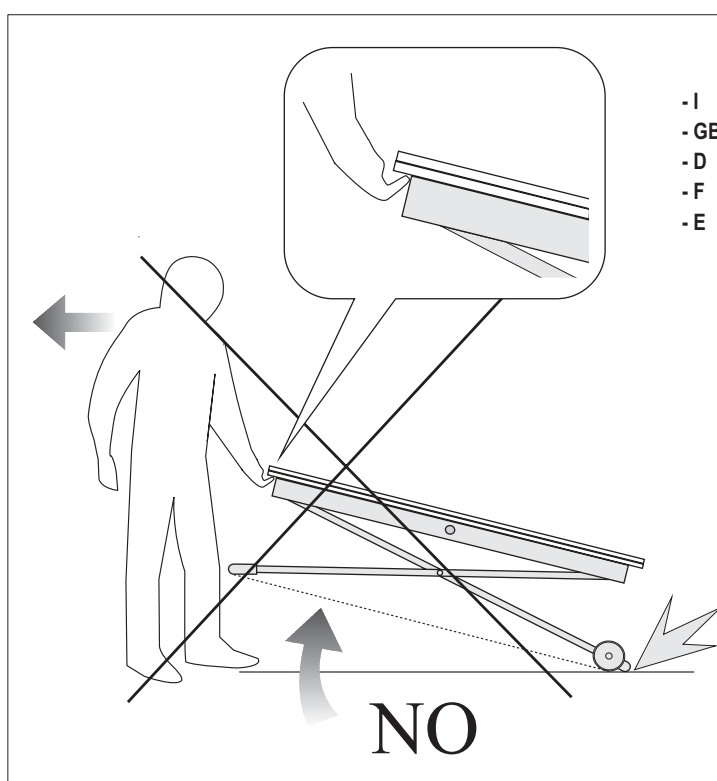
- I Pezzo di ricambio.
- GB Spare part.
- D Ersatzteil.
- F Pièce en échange / s.a.v.
- E Repuesto



Calligaris s.p.a. - 33044 Manzano (Udine) Italy - Viale Trieste, 12  
 Tel. +39.0432.748211 - Fax +39.0432.750104  
 http://www.calligaris.it e-mail: calligaris@calligaris.it

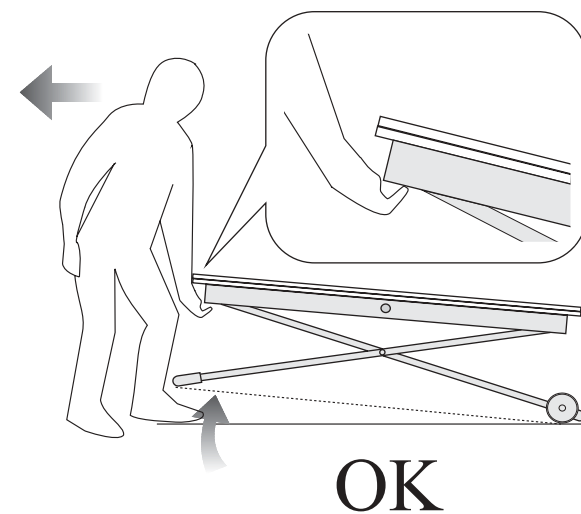


H-A 490 01 00-1



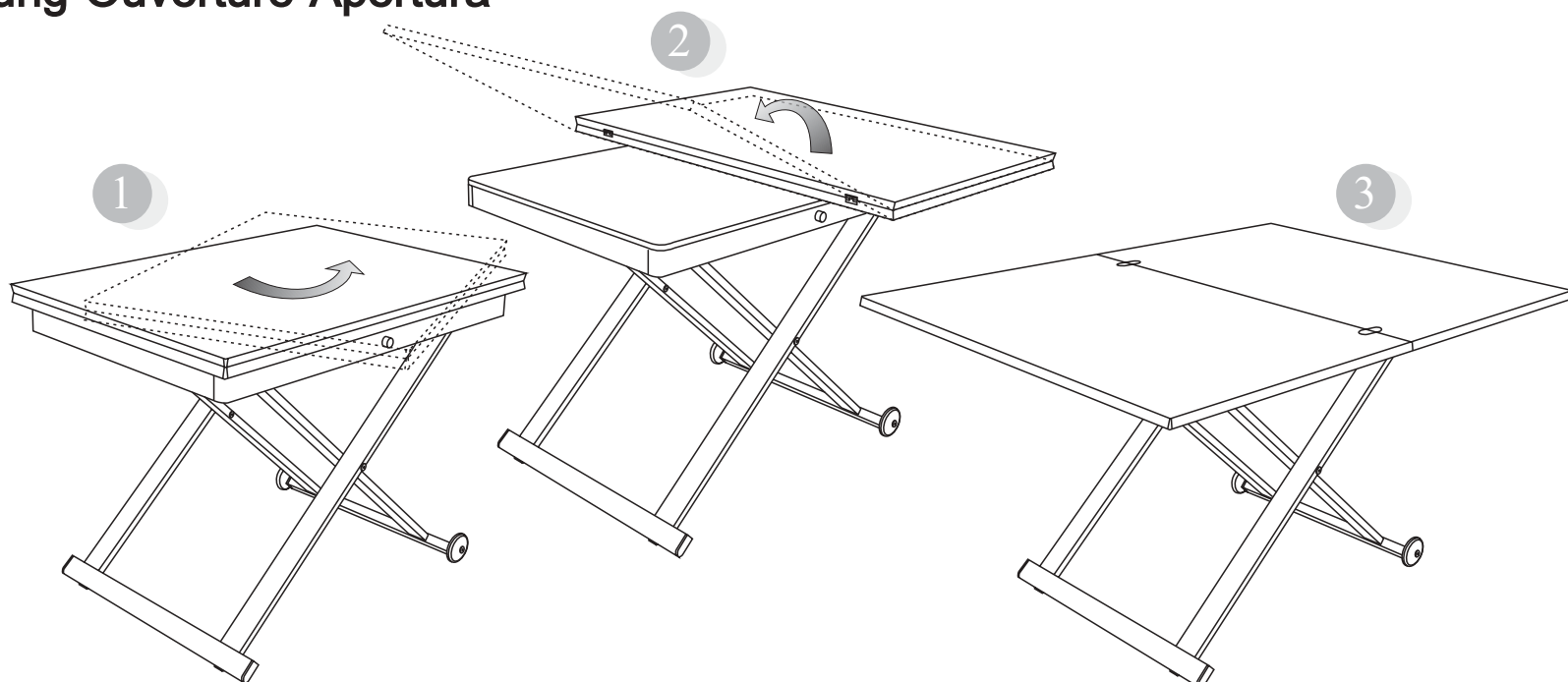
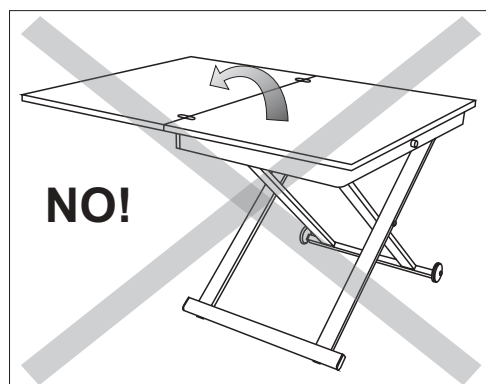
CS/490/503/5013

- I Il tavolo può essere spostato solo se è chiuso.
- GB Table can be moved only if it is in closing position.
- D Der Tisch ist nur mit zugaklappten Klappplatten zu versetzen.
- F La table peut être déplacée seulement si elle est fermée.
- E La mesa se puede desplazar solo si esta cerrada.



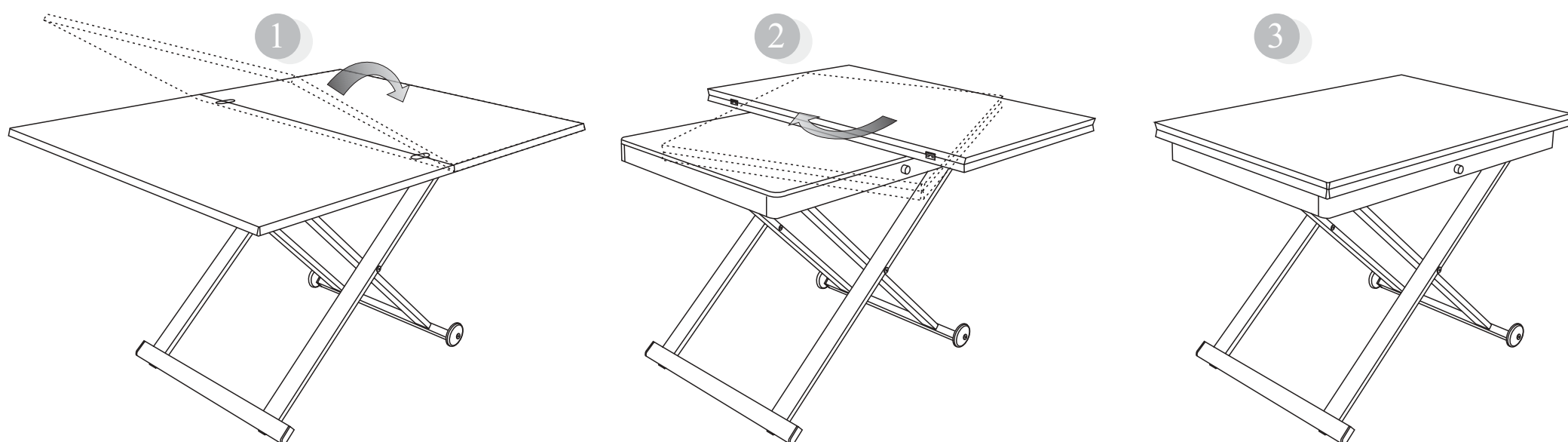
Apertura-Opening-Öffnung-Ouverture-Apertura

CS/490/5013/5041-L



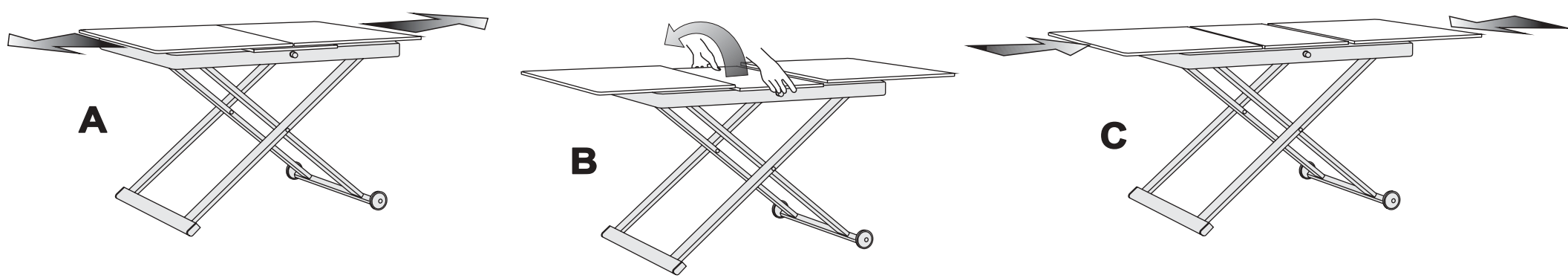
Chiusura-Closing-Verschluss-Fermeture-Cierre

CS/490/5013/5041-L



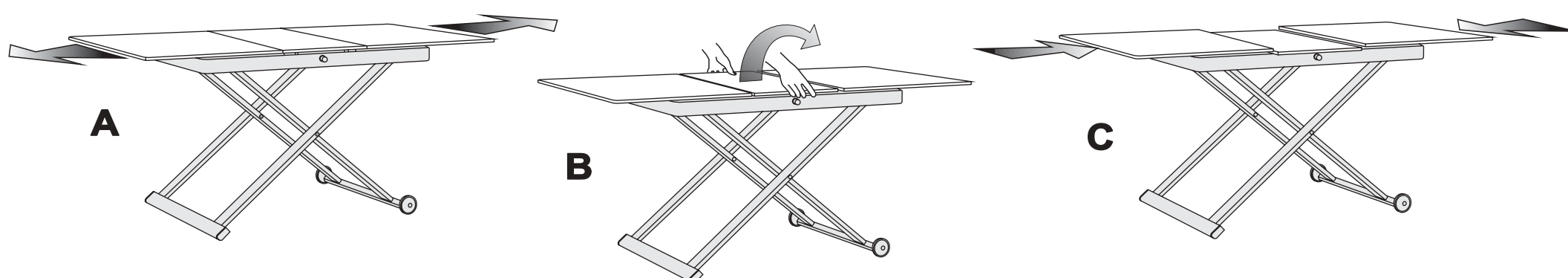
Apertura-Opening-Öffnung-Ouverture-Apertura

CS/503/5041-V



Chiusura-Closing-Verschluss-Fermeture-Cierre

CS/503/5041-V



Attenzione-Attention-Vorsicht-Attention-Atención

- I Verificare l'allineamento tra i piani e se necessario eseguire ulteriori regolazioni come da istruzioni sul retro.
- GB Please check the lining up between the individual parts of the table top and adjust them, if necessary, following the instruction on the back.
- D Richten Sie die Platten auf gleiche Höhe. Falls erforderlich bitte die notwendigen Anpassungen, wie laut Gebrauchsanweisungen auf der Rückseite, vornehmen.
- F Veuillez vérifier l'alignement entre les plateaux et, si nécessaire, le régler selon les instructions au verso.
- E Verificar el alineamiento entre los planos y si necesario ejecutar regulaciones ulteriores (véase las instrucciones al dorso).

**COMUNICAZIONI AL CLIENTE**  
**LA PRESENTE SCHEDA PRODOTTO DEVE ESSERE CONSEGNATA AL CLIENTE UNITAMENTE ALLA MERCE ACQUISTATA**

**Tavolino: 'Mascotte-Eleven-Flexy-Magic-J'**  
**Modello: CS/490-503-5013-5041**  
**Materiali**  
Struttura in massello di faggio verniciato  
**Oppure**  
Struttura in metallo verniciato  
Cassonetto in massello di faggio verniciato  
Piano in particelle di legno a bassa emissione di formaldeide in conformità alle normative europee, rivestito in legno verniciato  
**Oppure**  
Piano in vetro float temprato e serigrafato

**Istruzioni d'uso**  
Al fine di garantire la stabilità e la durata nel tempo dell'articolo, si consiglia di verificare periodicamente il corretto serraggio delle viterie

Il prodotto non è adatto ad uso esterno

Carico massimo applicabile uniformemente distribuito sul piano:  
50 kg  
Non salire sul tavolino  
In caso di spostamento del tavolino sollevarlo adeguatamente

In caso di estensione del piano e/o regolazione dell'altezza del tavolino fare attenzione a non infraporre le dita

Accertarsi che i sistemi meccanici di serraggio siano opportunamente fissati

Il contatto delle superfici del prodotto con corpi caldi può danneggiare il materiale

Non appoggiare oggetti molto caldi o molto freddi sulla superficie del vetro a meno che non venga usato un materiale isolante adeguatamente spesso per evitare che tali oggetti vengano in contatto con il vetro

Non sedersi o salire sulle superfici in vetro

Non usare il vetro come superficie tagliente

Non colpire il vetro con oggetti duri o appuntiti

Se la componente in vetro è scheggiata o rotta sostituire la stessa. Consultare il costruttore, negoziante o agente in modo da ottenere una specifica tecnica per la sostituzione del vetro

Per interventi di straordinaria manutenzione o di riparazione rivolgersi al rivenditore di fiducia

Una volta dismessi il prodotto od i suoi componenti non vanno dispersi nell'ambiente, ma conferiti ai sistemi pubblici di smaltimento rifiuti

**Consigli di manutenzione**  
I liquidi rovesciati devono essere assorbiti immediatamente con un panno pulito e asciutto

Per la pulizia delle parti in legno, utilizzare esclusivamente prodotti specifici

Per la pulizia delle parti in metallo, utilizzare esclusivamente prodotti specifici

Per pulire i pannelli di vetro e gli specchi usare un panno o una pelle morbidi con liquido detergente o sapone neutro se necessario; non usare polveri di lavaggio o qualsiasi altra sostanza contenente abrasivi poiché queste sostanze graffiano il vetro

Non usare prodotti abrasivi

La Calligaris S.p.A. declina ogni responsabilità derivante da un uso improprio dell'oggetto sopra descritto

**CUSTOMER INFORMATION**  
**THIS PRODUCT LIST MUST BE DELIVERED TO THE CUSTOMER TOGETHER WITH THE PURCHASED MATERIAL**

**Small table: 'Mascotte-Eleven-Flexy-Magic-J'**  
**Model: CS/490-503-5013-5041**  
**Materials**  
Structure in lacquered beech hardwood  
**Or**  
Structure in lacquered metal  
Box in lacquered beech hardwood  
Top made of wooden chipboard with low formaldehyde emission in compliance with European standards, covered with lacquered wood  
**Or**  
Top in tempered and silk-screened float glass

**User instructions**  
In order to guarantee stability and life of the article, periodically check that the screws are correctly tightened

The product is not suitable for outdoor use

Maximum weight bearing on the top (with equally distributed weight):  
50 kg  
Do not climb on the small table  
When moving the small table, make sure that it is lifted properly

When extending the top and/or adjusting the small table height, be careful not to trap fingers

Make sure that the mechanical closing systems are suitably tightened

Contact with hot items can damage the surface

Do not place very hot or very cold items against or in close proximity to glass surfaces unless an adequately thick insulating material is used to prevent such items from coming into contact with the glass

Do not sit or stand upon horizontal glass surfaces

Do not use the glass as a cutting surface

Do not strike the glass with hard or pointed items

Replace the glass component if splintered or broken. Consult the manufacturer, sales assistant or agent about the specific technique for the replacement

For major maintenance or repairs, consult the retailer

Once the product or its components are no longer used, make sure that they are disposed of correctly through the public waste disposal services

**Maintenance recommendations**  
Any spills should be wiped up immediately with a clean, dry cloth

To clean wooden parts, use products that are specifically for wood

To clean metal parts, use products that are specifically for metal

When cleaning glass panels or mirrors use a damp cloth or leather with washing up liquid or soft soap if necessary; do not use washing powders or any other substance containing abrasives since these substances scratch glass

Do not use abrasive products

Calligaris S.p.A. disclaims any responsibility deriving from incorrect use of the above mentioned object

**MITTEILUNG AN DIE KUNDEN**  
**DIE VORLIEGENDE KARTE MIT DEN TECHNISCHEN DATEN DES PRODUKTS IST DEM KUNDEN ZUSAMMEN MIT DEM EINGEKkauFTEN PRODUKT ZU ÜBERGEBEN**

**Tischchen: 'Mascotte-Eleven-Flexy-Magic-J'**  
**Modell: CS/490-503-5013-5041**  
**Materialien**  
Gestell aus massivem, gebeiztem Buchenholz  
**Oder**  
Gestell aus lackiertem Metall  
Container aus gebeiztem Buchenholz  
Platte aus Holzspänen mit niedrigen Formaldehydausstoßwerten gemäß den Europäischen Vorschriften, Holz furniert, gebeizt  
**Oder**  
Platte aus gehärtetem Float-Glas mit Siebdruck

**Gebrauchsanweisung**  
Zur Gewährleistung der Stabilität und der Beständigkeit des Artikels, ist die regelmäßige Prüfung der korrekten Schraubenbefestigung ratsam  
Das Produkt ist für die Außenanwendung nicht geeignet  
Maximale Tragfähigkeit bei verteiltem Gewicht:  
50 kg  
Steigen Sie nicht auf das Tischchen  
Zum Verschieben des Tischchens, dieses entsprechend anheben  
Beim Ausziehen der Platte bzw. bei Höhenregulierung des Tischchens ist darauf zu achten, daß die Finger nicht eingeklemmt werden  
Sich vergewissern, daß die mechanischen Feststellsysteme entsprechend fixiert sind  
Der Kontakt der Oberflächen des Produktes mit warmen Körpern kann das Material schädigen  
Auflegen von sehr kalten oder sehr heißen Gegenständen verhindern. Falls erforderlich die Glasfläche angemessen mit Isoliermaterial schützen  
Nicht auf die Glasfläche sitzen oder stehen  
Die Glasfläche nicht als Schneidgegenstand benutzen  
Die Glasfläche nicht mit harten oder spitzigen Gegenständen behandeln  
Im Falle von Beschädigung, die Glasfläche sofort ersetzen. Technische Hinweise für den Austausch gibt Ihnen der Hersteller, Verkäufer oder Vertreter  
Wenden Sie sich für außerordentliche Wartungsarbeiten oder Reparaturen an den Händler Ihres Vertrauens  
Wenn das Produkt oder seine Komponenten keine Verwendung mehr findet, dann muß es entsprechend über öffentliche Müllsysteme entsorgt werden  
**Wartungshinweise**  
Verschüttete Flüssigkeiten müssen sofort mit einem sauberen und trockenen Tuch entfernt werden  
Verwenden Sie zur Reinigung der Holzteile ausschließlich Produkte, die speziell für Holz geeignet sind  
Verwenden Sie zur Reinigung der Metallteile ausschließlich Produkte, die speziell für Metall geeignet sind  
Zur Reinigung der Glasplatten und Spiegel weiche Stoff- oder Leder-Lappen und falls erforderlich, flüssiges Reinigungsmittel oder neutrale Seife benutzen. Um Kratzer zu vermeiden, absolut keine Pulvermittel benutzen  
Benutzen Sie keine Schleifmittel  
Die Calligaris S.p.A. übernimmt keine Haftung bei unsachgemäßem Gebrauch des Produkts

**COMMUNICATIONS AU CLIENT**  
**LA FICHE PRODUIT DOIT ÊTRE REMISE AU CLIENT AVEC LA MARCHANDISE**

**Petite table: 'Mascotte-Eleven-Flexy-Magic-J'**  
**Modèle: CS/490-503-5013-5041**  
**Matériaux**  
Structure en hêtre massif verni  
**Ou**  
Structure en métal verni  
Caisson en hêtre massif verni  
Plateau en bois aggloméré à émission limitée de formaldéhyde conformément aux normes européennes, plaqué en bois verni  
**Ou**  
Plateau en verre float trempé et sérigraphié

**Instructions**  
Afin de garantir la stabilité et la durée de l'article il est conseillé de vérifier périodiquement le serrage des vis  
Le produit n'est pas prévu pour l'extérieur  
Poids maximal applicable à distribuer uniformément sur le plateau:  
50 kg  
Ne pas monter sur la petite table  
En cas de déplacement la petite table doit être soulevée et non traînée au sol  
Pendant les phases d'ouverture du plateau et de réglage de la hauteur de la petite table faire très attention à ne pas se coincer les doigts  
Contrôler que les systèmes mécaniques de serrage soient bien fixés  
Le contact de la surface du dessus avec des corps chauds peut endommager le matériel  
Ne pas poser directement sur les surfaces en verre des objets très chauds ou très froids sans avoir préalablement placé un matériel isolant suffisamment épais afin d'éviter tout contact avec le verre  
Ne pas s'asseoir et ne pas monter sur les surfaces en verre  
Ne pas utiliser le verre comme support de coupe  
Ne pas frapper le verre avec des objets durs ou pointus  
Si la partie en verre est ébréchée ou cassée il est possible de l'échanger. Veuillez alors contacter le fabricant, le commerçant ou le représentant pour l'assistance technique  
Pour toute intervention d'entretien extraordinaire ou de réparation, contacter le revendeur  
A la fin de son utilisation, le produit ou ses éléments ne doivent pas être abandonnés dans l'environnement, mais déposés auprès des centres de traitement et d'élimination des déchets  
**Conseils d'entretien**  
Les liquides renversés doivent être absorbés immédiatement avec un chiffon propre et sec  
Pour le nettoyage des parties en bois, utiliser exclusivement des produits spécifiques pour le bois  
Pour le nettoyage des parties en métal, utiliser exclusivement des produits spécifiques pour le métal  
Pour nettoyer les surfaces en verre et les miroirs, veuillez utiliser un chiffon doux ou une peau avec, si nécessaire, un détergent liquide ou un savon neutre; ne jamais utiliser de poudre nettoyante ou récurante qui risquerait de rayer le verre  
Ne pas utiliser des produits abrasifs  
Calligaris S.p.A. décline toute responsabilité en cas d'utilisation erronée de l'objet indiqué ci-dessus

**COMUNICACIONES AL CLIENTE**  
**LA FICHA DE PRODUCTO DEBE ENVIARSE AL CLIENTE JUNTO A LA MERCANCIA**

**Mesita: 'Mascotte-Eleven-Flexy-Magic-J'**  
**Modelo: CS/490-503-5013-5041**  
**Materiales**  
Estructura en haya maciza lacada  
**O**  
Estructura en metal lacado  
Cajonera en haya maciza barnizada  
Encimera de partículas de madera de baja emisión de formaldehído en conformidad con la normativa europea, revestida de madera barnizada  
**O**  
Encimera en cristal float templado y serigrafado

**Instrucciones de uso**  
Al fin de garantizar la estabilidad y la duración en el tiempo del artículo, se aconseja controlar periódicamente que los tornillos sean correctamente apretados  
El producto no es apto para el uso en exteriores  
Peso máximo aplicable distribuido uniformemente sobre el plano:  
50 kg  
No subirse sobre la mesita  
En caso de traslado de la mesita levantarla adecuadamente  
Poner atención a los dedos al extender la mesita o al regular la altura  
Aseguarse de que los sistemas mecánicos de cierre estén oportunamente fijados  
El contacto de la superficie del producto con cuerpos calientes puede degenerar el material  
No apoyar objetos mucho calientes o mucho fríos sobre la tapa de cristal sin utilizar un material aislante suficientemente macizo para evitar que estos objetos vayan a contacto con el cristal  
No sentarse o subirse sobre las superficies de cristal  
No utilizar el cristal como superficie marcada  
No golpear el cristal con objetos duros o apuntados  
Si la componente de cristal está mellada o rota reemplazar la misma. Consultar al constructor, negociante o representante para obtener una técnica específica para el reemplazo del cristal.  
En caso de reparaciones o de mantenimiento extraordinario dirigirse al comercio vendedor  
Cuando se deseché el producto utilizar los canales apropiados  
**Consejos de mantenimiento**  
Los líquidos derramados deben ser absorbidos inmediatamente con un paño limpio y seco  
Para la limpieza de las partes de madera, utilizar exclusivamente productos específicos para la madera  
Para la limpieza de las partes metálicas, utilizar exclusivamente productos específicos para el metal  
Para limpiar los paneles de cristal y los espejos utilizar un paño o una piel mullidos con líquido detergente o jabón neutro si necesario; no utilizar polvos de lavar ni cualquier otra sustancia abrasiva porque van a rayar el cristal.  
No usar productos abrasivos  
Calligaris S.p.A. declina toda responsabilidad derivada de una utilización inapropiada de los objetos arriba descritos

