

INSTRUCTION MANUAL

TenderTEMP[®] One-Second Ear Thermometer

Model 18-200-000

Please read this detailed guidebook
completely before operating this unit.

*For hygienic purposes and to ensure accuracy,
TenderTemp must be used with probe covers.*



Limited Two-Year Warranty

Your Ear Thermometer is guaranteed to be free of manufacturing defects for a period of two years from the date of purchase under normal use. If the unit fails to operate during the warranty period, return it postage prepaid along with \$5.00 for return shipping and insurance to: MABIS Healthcare, Attn: Repair Department, 1931 Norman Drive South, Waukegan, IL 60085. If MABIS Healthcare determines that the unit failed to operate due to a manufacturing defect, the unit will be repaired or replaced at the option of MABIS Healthcare. Repair or replacement of the unit is the sole remedy under this limited warranty. This warranty gives you specific legal rights, which vary from state to state. As a condition of this warranty, the enclosed warranty registration card must be completed and sent to us within 10 days of the purchase date.

This Limited Warranty constitutes MABIS Healthcare's only responsibility and obligation to repair and /or replace materials or components. We make no other express or implied warranties, arising by operation of law or otherwise, or any warranty of merchantability or fitness for a particular use or purpose whether or not the use or purpose has been disclosed to MABIS Healthcare in specifications, drawings or otherwise, and whether or not MABIS Healthcare's products are specifically designed and/or manufactured by MABIS Healthcare for the buyer's use or purposes, except for the limited warranty stated above. MABIS will not be responsible for any indirect, incidental, special, consequential, or punitive damages or other loss, including, but not limited to, damage to or loss of other property or equipment and personal injuries, whether to purchaser or others. MABIS shall in no event be liable to the purchaser for any amount in excess of the cost of repair and/or replacement of the unit.



**TOLL-FREE CUSTOMER CARE
HELPLINE
1-800-622-4714**

1931 Norman Drive South
Waukegan, IL 60085 USA
www.mabis.net
E-mail: productinfo@mabis.net
Phone: 847-680-6811
Fax: 847-680-9646

Index

Introduction	4
Product Features	4
General Care & Important Information	5
Cleaning & Storage	5
Probe Cover Application	6
Taking a Reading	7
Helpful Hints	8
Changing Modes	8
Replacing the Battery	8
Troubleshooting	9
General Care	9
Product Specifications	10

Introduction

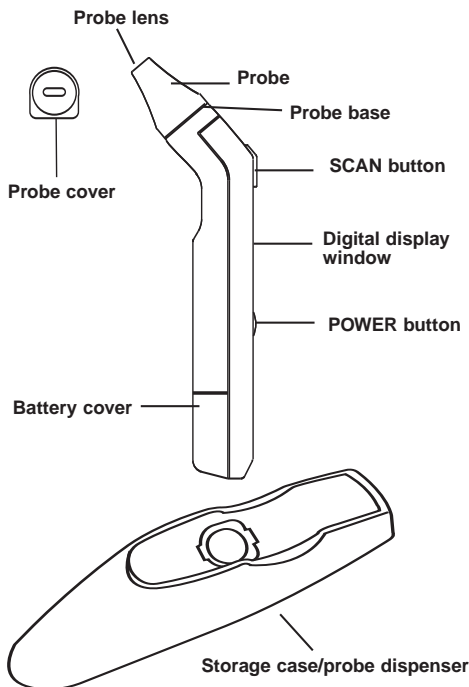
Thank you for purchasing a MABIS Ear Thermometer. Please read the following instructions to achieve the most accurate temperatures and safe operation. With proper care and use, your thermometer will provide you with many years of reliable readings.

Your Ear Thermometer is intended for monitoring human body temperature and is appropriate for all ages. It is less threatening than a rectal thermometer, is easier and faster than standard oral measurements and can even be used while a child is sleeping.

In one second, multiple readings are taken. These readings are converted into a single temperature with the peak temperature displayed on the screen. Its patented technology assures consistent, reliable and accurate measurements each and every time.

NOTE: Measurements taken with this Ear Thermometer are comparable to oral readings. Please read the instructions carefully as improper technique may result in low readings.

Product Features



4

General Care & Important Information

- Never use for purposes other than body temperature measurement.
- Only use under the supervision of an adult. Never leave the thermometer or probe covers with unattended infants or children.
- For accurate measurements and to prevent cross contamination always use a new, undamaged probe cover for each measurement.
- Earwax in the ear canal may cause an inaccurate reading.
- Do not use if there are signs of damage to the probe or to the thermometer. Do not attempt to disassemble it, except to replace the battery.
- Protect the thermometer from severe impact or shocks. Keep stored in the protective storage case.

Your Ear Thermometer measures the heat radiated from the eardrum and the surrounding tissue. This energy is transferred through the probe and converted into a single temperature value. Although readings taken from the eardrum (tympanic membrane) can provide the most accurate readings, improper technique can generate lower readings, resulting in a misdiagnosed fever.

To avoid inaccurate measurements:

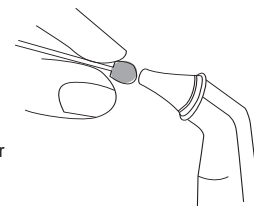
- 1) Always use with TenderTemp probe covers for accuracy and hygiene. The unit has been calibrated to work with our special probe covers.
- 2) Ear measurements are comparable to oral measurements. Remember temperatures can vary from 97.0°F to 99.0°F (36.1°C to 37.2°C) and still may be considered "normal". Time of day, level of activity, exercise and other activities can attribute to variations in temperature. However, unlike oral temperatures, factors such as smoking, talking and drinking do not affect ear measurements.

Cleaning and Storage

To ensure accurate measurements, keep the probe lens clean and free of scratches. Fingerprints and earwax can cause inaccurate readings.

To Clean:

- Using an alcohol swab or a soft cotton swab moistened with alcohol (70% Isopropyl), carefully wipe the probe tip and lens. Make sure not to saturate the unit. Do not use paper towels – the fibers may scratch the lens.
- Make sure that liquid does not enter the interior of the thermometer.
- Never use abrasive cleaning agents, thinners or gasoline for cleaning.
- Do not immerse into water or other cleaning liquids.
- The thermometer is not waterproof.



5

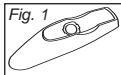
To Store:

- Remove the battery if the thermometer will not be used for an extended period of time.
- Store in a sun-free and dust-free, dry area at a temperature between -13.0°F – 131.0°F (-25.0°C – 55.0°C).
- Protect the thermometer from severe impact or shocks. Keep stored in the protective storage case.

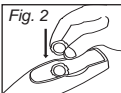
Probe Cover Application

Prior to every measurement, make sure a TenderTemp probe cover is properly applied to the probe. Using the dispenser and following the steps below:

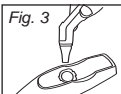
- Position the dispenser vertically on a flat stable surface, *Fig. 1*.



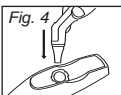
- Place a probe cover over the dispenser hole with the paper side up. Match the shape of the cover to the outline of the hole, *Fig. 2*.



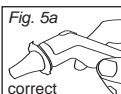
- Hold the thermometer and point the probe in a straight downward position. Align the lens of the probe, flat, over the center of the probe cover window. Make sure that the probe is completely perpendicular to the hole, *Fig. 3*.



- Firmly thrust the probe into the probe cover window, *Fig. 4*. Continue to firmly push until complete resistance is felt from the base of the probe meeting the dispenser.

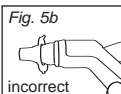


- Lift with the cover securely attached, making sure that the lip of the cover fits securely around the base of the probe, *Fig. 5a*.



NOTE:

- Probe covers can create a choking hazard for children. Never leave a child or infant unattended with a thermometer or probe cover.
- Use a new probe cover for each measurement to avoid cross contamination.
- Discard torn, damaged or improperly fitted probe covers.
- Make sure the probe cover is securely attached before use.



Troubleshooting

Probe cover tears when trying to apply – See Fig. 3 for proper positioning of the probe. Make sure the probe is in a straight downward position.

Probe cover does not completely cover the probe – See Fig. 4. Firmly thrust the probe through the center of the probe. The dispenser is designed to absorb the force.

Taking a Reading

After applying a properly fitted probe cover,

- Press the POWER button. The system will perform a self-test, *Fig. 1*.



Fig. 1

- The last measured temperature will display for approximately 3 seconds, *Fig. 2*.

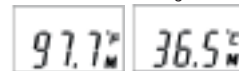


Fig. 2

- The thermometer will beep and an °F or °C symbol will flash indicating the thermometer is ready for measurement (See 'Changing Modes'), *Fig. 3*.



Fig. 3

- Straighten the ear canal to give a clear view of the eardrum.
 - For children under 1 year, pull the ear straight back, *Fig. 4*.
 - For ages 1 year to adult, pull the ear up and back, *Fig. 5*.

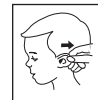


Fig. 4



Fig. 5

- While pulling on the ear, insert the probe snugly into the ear canal and press the SCAN button, *Fig. 6*. A long beep will sound indicating measurement is complete.



Fig. 6

- If the temperature is 99.5°F (37.5°C) or above, a series of 12 rapid double beeps will sound to indicate a fever.

- Remove the thermometer from the ear. The display will show the measured temperature, *Fig. 7*.

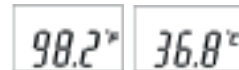


Fig. 7

- Replace the probe cover after every measurement.

To ensure accuracy, please wait at least 30 seconds between successive readings.

NOTE: It is possible for the elderly, infants under 3 months of age, and those with compromised immune systems or other medical conditions not to have an elevated temperature even when they are ill.

Special situations such as ear canal drainage, infection, or other conditions such as prior ear surgery (tubes), may preclude the use of ear thermometers in one or both ears or may affect the accuracy of the reading.

Helpful Hints

- For infants, it is best to position child laying flat with the ear facing upwards.
- For children and adults, it is best to stand behind and slightly to the side.
- Always take measurements in the same ear since temperature readings may vary from ear to ear.
- Readings taken while a child is sleeping should not be compared to readings taken while awake.
- It is recommended to take three readings in the same ear with the highest interpreted as the reading for:
 - newborn infants in the first 100 days,
 - anyone with a comprised immune system or other conditions where the absence of fever is critical,
 - a new user of an Ear Thermometer until proper technique is established.

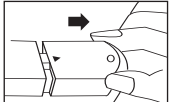
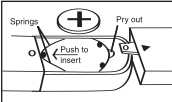
Changing Modes

The TenderTemp can display temperature readings in either Fahrenheit or Celsius. To switch between °F or °C, turn the unit off by pressing the POWER button. Press and hold the SCAN button for approximately 5 seconds. °F or °C will be displayed. Release the button and press the SCAN button again to toggle between the modes. Five seconds after completing the selection, the unit will prepare for a measurement and beep to indicate that it is ready.

Replacing the Battery

Your TenderTemp Ear Thermometer requires one lithium battery, type CR2032. The battery needs to be replaced when the low battery symbol appears on the display.

To replace the battery:

- 1) Use a screwdriver to loosen the screw from the battery cover.
- 2) Using a non-metal pointed tool, carefully remove the battery and insert the new battery with the positive (+) side facing up.
 

- 3) Replace the battery by pushing against the contact springs.
- 4) Carefully slide the battery cover back into place. Be careful not over tighten the screw.

NOTE: Please properly dispose battery away from children and heat.

Troubleshooting

Display Symbol	Condition/Cause	Corrective action
	Measurement is above normal temperature range	Retake temperature following steps in 'Taking a Reading'.
	Measurement is below normal temperature range	Retake temperature following steps in 'Taking a Reading'.
	Room temperature is too high	Move thermometer to a room with a temperature less than 104.0°F (40.0°C). Wait 30 minutes before retaking a temperature.
	Room temperature is too low	Move thermometer to a room with a temperature greater than 50.0°F (10.0°C). Wait 30 minutes before retaking a temperature.
	System malfunction	Check battery. Possible damage due to water or dropping.
	Blank display	Check battery polarity or voltage. May need to replace battery.
	Low battery	Replace battery immediately.

General Care

1. The thermometer should only be used under the supervision of an adult.
2. Do not walk, run or talk during temperature taking.
3. Clean the thermometer before and after each use.
4. Store the unit in the protective case when not in use.
5. Do not store the unit where it will be exposed to direct sunlight, dust or humidity. Avoid extreme temperatures.
6. Dropping or subjecting your thermometer to strong shocks should be avoided.
7. Do not attempt to disassemble the unit, except to replace the battery.
8. If ERR displays and measurement is not attainable, the unit must be replaced.

NOTE: Performance of the device may be degraded if: operated outside of stated temperature and humidity range; stored outside of stated temperature and humidity range; thermometer undergoes mechanical shock (drop); patient temperature is below ambient temperature.

Product Specifications

Name and model number	TenderTemp One-Second Ear Thermometer, 18-200-000
Display system	Liquid Crystal Display with 0.1°F (0.1°C) resolution
Accuracy	±0.4°F, 89.6°F – 108.0°F (±0.2°C, 32.0°C – 42.2°C)
Measuring range	89.6°F – 108.0°F (32.0°C – 42.2°C)
Memory	Automatically displays the last measured temperature
Tone	One short beep will sound when the unit is turned ON. After the measurement is complete, one long beep will sound. If the temperature is 99.5°F (37.5°C) or above, a series of 12 rapid double beeps will sound to indicate a fever. For system errors, malfunctions, or 'Hi' 'Low' measurements, 3 short beeps will sound.
Operating temperature	50.0°F to 104.0°F (10.0°C to 40.0°C)
Storage temperature	-13.0°F to 131.0°F (-25.0°C to 55.0°C)
Automatic power-off	Automatic shut off after approximately 1 minute of non-use.
Battery	1 each, CR2032 battery
Dimensions	5-3/4" (L) x 1" (W) x 3/4" (H) (14.6 cm x 2.5 cm x 1.9 cm)
Weight	With battery, 1.6 ounces (45 grams); without battery, 1.4 ounces (40 grams).
Accessories	Storage case/probe cover dispenser, 40 probe covers
Standards	Manufactured to meet US ASTM E-1965 and European PrEN12470-5 requirements.

Specifications are subject to change without notice.

INSTRUCCIONES

TenderTEMP[®]

Termómetro Instantáneo de Oído TenderTemp[®]

Modelo 18-200-000

**Sírvase leer completamente esta guía
detallada antes de operar la unidad.**

***A los fines de higiene y para garantizar la exactitud,
siempre utilice el termómetro TenderTemp con
la cubierta del medidor.***

 **MABIS[®]**
HEALTHCARE
Taking care of your health care needs[®]

 **GUÍA
DETALLADA**

Inglés • Español

Garantía Limitada de Dos Años

Su Termómetro de Oído está garantizado como libre de defectos de fabricación por un período de dos años a partir de la fecha de compra y en condiciones de uso normal. Si la unidad deja de funcionar durante la vida del comprador original registrado, deberá enviarse con franqueo prepago junto con \$5,00 para los gastos de envío y seguro a: MABIS Healthcare, Attn: Repair Department (Departamento de Reparaciones), 1931 Norman Drive South, Waukegan, IL 60085. Si MABIS Healthcare determina que la unidad dejó de funcionar debido a un defecto de fabricación, MABIS Healthcare optará por cambiarla o repararla. La reparación o cambio de la unidad es el único recurso que contempla esta garantía limitada. Esta garantía le brinda derechos legales específicos que varían de estado a estado. Como condición de esta garantía, deberá completar y enviar la tarjeta de inscripción en la garantía adjunta dentro de los 10 días de la fecha de compra.

Esta Garantía Limitada constituye la única responsabilidad y obligación de MABIS Healthcare de reparar y/o cambiar materiales o componentes. No otorgamos otras garantías expresas o implícitas, que surjan de la operación de la ley o de otra manera, o cualquier garantía de comerciabilidad o adaptabilidad para un uso o propósito específico, ya fuera o no que el uso o propósito hubiese sido divulgado a MABIS Healthcare en especificaciones, dibujo o de otra manera, y ya fuera o no que los productos de MABIS Healthcare hubiesen sido específicamente diseñados y/o fabricados por MABIS Healthcare para el uso o propósito del comprador, excepto por la garantía limitada indicada anteriormente. MABIS no será responsable por los daños indirectos, incidentales, especiales, consecuentes o punitivos, u otras pérdidas, incluyendo, sin limitación, daños o pérdidas de otros bienes o equipos y lesiones personales, ya sea al comprador o a otros. MABIS no será de ninguna manera responsable frente al comprador por cualquier monto que supere el costo de reparación y/o cambio de la unidad.



Taking care of your health care needs.®

1931 Norman Drive South
Waukegan, IL 60085 USA
www.mabis.net
Correo elect:
productinfo@mabis.net
Teléfono: 847-680-6811
Fax: 847-680-9646

Índice

Introducción	14
Funciones del Producto	14
Cuidado General e Información Importante	15
Limpieza y Almacenamiento	15
Colocación de la Cubierta del Medidor	16
Cómo Tomar una Medición	17
Sugerencias Útiles:	18
Cómo Cambiar los Modos	18
Cómo Cambiar la Batería	18
Solución de Problemas	19
Cuidado General	19
Especificaciones del Producto	20

Introducción

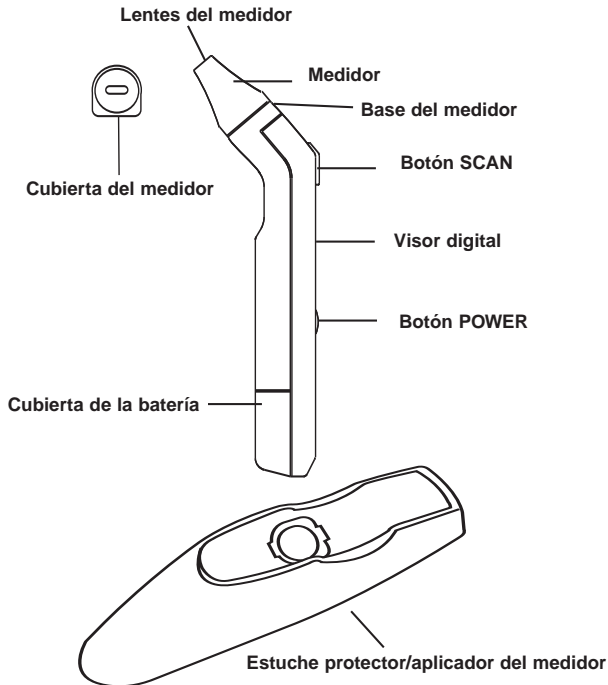
Gracias por comprar un Termómetro Instantáneo de Oído MABIS. Sírvase leer las siguientes instrucciones para lograr las temperaturas más exactas posibles y un funcionamiento seguro. Con el debido cuidado y uso, su termómetro le brindará años de uso y lecturas confiables.

Su Termómetro Instantáneo de Oído ha sido diseñado para controlar la temperatura corporal humana y es adecuado para cualquier edad. Es menos peligroso que el termómetro rectal, más fácil y rápido que las mediciones orales tradicionales y puede, incluso, utilizarse mientras el niño duerme.

En un segundo se toman muchas lecturas, que se convierten en una sola temperatura, visualizándose la temperatura pico en el visor. Su tecnología patentada asegura mediciones consistentes, confiables y exactas cada una y todas las veces.

NOTA: Las mediciones tomadas con un Termómetro Instantáneo de Oído son comparables con las lecturas orales. Lea las instrucciones detenidamente ya que una técnica incorrecta puede producir lecturas bajas.

Funciones del Producto



14

Cuidado General e Información Importante

- No lo use jamás para otra cosa que no sea medir la temperatura corporal.
- Úselo solamente bajo la supervisión de un adulto. Jamás deje el termómetro donde haya niños sin supervisión.
- Para obtener mediciones exactas y para evitar el contagio, siempre utilice una cubierta para el medidor nueva e intacta para cada medición.
- La cera en el canal auditivo puede dar como resultado que una lectura sea inexacta.
- No use el termómetro si hay signos de daño en la unidad. No intente desarmarlo; excepto para cambiar la batería.
- Proteja el termómetro de impactos o golpes severos. Guárdelo en el estuche protector.

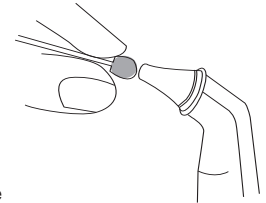
Su Termómetro Instantáneo de Oído mide el calor irradiado desde el tímpano y el tejido circundante. Esta energía se transfiere a través del medidor y se convierte en un valor único de temperatura. Si bien las lecturas tomadas del tímpano (membrana) pueden ofrecer las lecturas más precisas, una técnica inadecuada puede generar lecturas inferiores; lo que resultará en un diagnóstico erróneo de fiebre.

Para evitar mediciones inexactas:

- 1) Siempre utilice las cubiertas para el medidor TenderTemp a los fines de higiene y exactitud. La unidad fue calibrada de manera tal que funciona con nuestras cubiertas especiales para medidores.
- 2) Las mediciones en el oído son comparables a las orales. Recuerde que las temperaturas pueden variar de 36.1°C a 37.2°C (97.0°F a 99.0°F), y aún así considerarse 'normales'. Las variaciones en la temperatura pueden atribuirse a factores tales como la hora del día, el nivel de actividad, el ejercicio y demás actividades. Sin embargo, a diferencia de las temperaturas orales, las mediciones en el oído no se ven afectadas por factores tales como el fumar, hablar y beber.

Limpieza y Almacenamiento

A fin de garantizar mediciones exactas, mantenga la lente del medidor limpia y sin rayaduras. Las huellas digitales y la cera en el oído pueden ser causa de lecturas inexactas.



Para limpiar:

- Con un hisopo de alcohol o un algodón suave embebido en alcohol (isopropilo al 70%), limpie con cuidado la punta del medidor y las lentes, sin saturar la unidad. No utilice toallas de papel – las fibras pueden rayar las lentes.
- Asegúrese de que no entre líquido en el interior del termómetro.
- Jamás use agentes de limpieza abrasivos, solventes o gasolina para limpieza.
- No sumerja la unidad en agua ni en otros líquidos de limpieza. El termómetro no es impermeable.

15

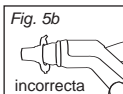
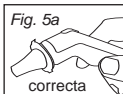
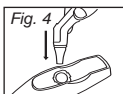
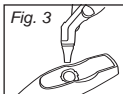
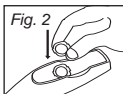
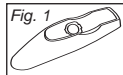
Para guardar:

- Retire la batería si no usará el termómetro por un período de tiempo prolongado.
- Guarde la unidad en un lugar oscuro, limpio y seco, a una temperatura comprendida entre -25°C – 55°C ($-13,0^{\circ}\text{F}$ – $131,0^{\circ}\text{F}$).
- Proteja el termómetro de impactos o golpes severos. Manténgalo guardado en el estuche protector.

Colocación de la Cubierta del Medidor

Antes de cada medición, verifique que la cubierta del medidor de TenderTemp esté colocada apropiadamente sobre el medidor. Tome el aplicador y siga estos pasos:

- 1) Coloque el aplicador verticalmente sobre una superficie estable y plana, Fig. 1.
- 2) Coloque una cubierta del medidor sobre el orificio del aplicador con el lado de papel hacia arriba. Adapte la forma del medidor al contorno del orificio, Fig. 2.
- 3) Sostenga el termómetro y apunte el medidor en posición recta y para abajo. Alinee las lentes del medidor, en forma plana, sobre el centro del visor de la cubierta del medidor. Compruebe que el medidor esté completamente perpendicular al orificio, Fig. 3.
- 4) Con firmeza impulse el medidor hacia el visor de la cubierta del medidor, Fig. 4. Continúe empujando con firmeza hasta que sienta una total resistencia desde la base del medidor en donde se encuentra con el aplicador.
- 5) Levántelo con la cubierta colocada en forma segura, asegurándose que la extremidad de la cubierta quede bien ajustada alrededor de la base del medidor, Fig. 5a.



NOTA:

- Las cubiertas de los medidores pueden representar un peligro de sofocamiento para los niños. Nunca deje el termómetro o la cubierta para el medidor cerca de un niño o un bebé sin supervisión.
- Utilice una cubierta para medidor nueva para cada medición para evitar el contagio.
- Deshágase de las cubiertas para medidores que estén rotas, dañadas o que no entren en forma correcta.
- Antes de usar, verifique que la cubierta del medidor esté firme en su posición.

Solución de Problemas

La cubierta para el medidor se rompe cuando trata de aplicarla. Vea en la Fig. 3 la posición correcta del medidor. Asegúrese que el medidor esté en posición recta hacia abajo.

La cubierta del medidor no cubre el medidor por completo. Vea la Fig. 4. Con firmeza empuje el medidor a través del centro del medidor. El aplicador fue diseñado para absorber la fuerza.

Cómo Tomar una Medición

Luego de colocar de manera correcta la cubierta del medidor,

- 1) Presione el botón POWER. El sistema realizará una autopruueba, Fig. 1.



Fig. 1

- 2) Aparecerá la última temperatura medida durante el canal de 3 segundos, Fig. 2.

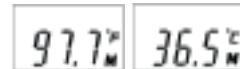


Fig. 2

- 3) El termómetro emitirá un 'beep' y el símbolo °F o °C titilará indicando que el termómetro ya está en condiciones de ser usado (Consulte 'Como Cambiar los Modos'), Fig. 3.



Fig. 3

- 4) Enderece el canal auditivo para ofrecer una visión clara del tímpano.
 - En el caso de niños de menos de 1 año de edad, tire de la oreja hacia atrás en forma recta, Fig. 4.
 - En el caso de niños de 1 año hasta adultos, tire de la oreja hacia arriba y hacia atrás; Fig. 5.



Fig. 4



Fig. 5

- 5) Mientras tira de la oreja, inserte el medidor cómodamente en el canal auditivo y presione el botón SCAN. Sonará un 'beep' largo que indicará que la medición está completa.

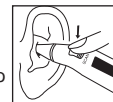


Fig. 6

- 6) Si la temperatura es de $37,5^{\circ}\text{C}$ ($99,5^{\circ}\text{F}$) o superior, sonará una serie de 12 beeps rápidos que indicarán fiebre.

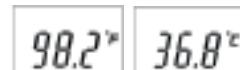


Fig. 7

- 7) Quite el termómetro de la oreja. En el visor aparecerá la temperatura tomada, Fig. 7.

- 8) Reemplace la cubierta del medidor después de cada medición.

Para fines de exactitud, espere por lo menos 30 segundos entre mediciones sucesivas.

NOTA: Es posible que la gente de edad avanzada, los bebés menores de 3 meses de edad, aquellos con el sistema inmunológico deprimido y otras condiciones médicas, no tengan una temperatura alta aún cuando estén enfermos.

Algunas situaciones especiales, como supura del canal auditivo, infección, otras enfermedades o previa cirugía de oídos (conductos) pueden imposibilitar el uso del termómetro de oído en uno o ambos oídos o pueden afectar la exactitud de la medición.

Sugerencias Útiles

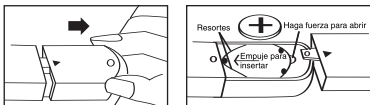
- En el caso de niños pequeños, es mejor colocar al niño acostado, con el oído hacia arriba.
- En el caso de niños más grandes y de adultos, es mejor pararse detrás y, ligeramente, hacia el costado.
- Tome siempre mediciones en el mismo oído, pues las lecturas de temperatura pueden diferir de un oído al otro.
- Las lecturas tomadas mientras un niño está durmiendo no deben compararse con las tomadas cuando está despierto.
- Se recomienda tomar tres lecturas en el mismo oído, interpretando la más alta como la lectura en el caso de:
 - Recién nacidos, en los primeros 100 días,
 - cualquier persona con el sistema inmunológico deprimido u otras afecciones donde la ausencia de fiebre sea crítica,
 - Un usuario nuevo de un Termómetro Instantáneo de Oído, hasta establecer la técnica adecuada.

Cómo Cambiar los Modos

El termómetro TenderTemp puede mostrar lecturas de temperaturas en grados Fahrenheit o Celsius. Para alternar entre °F o °C, apague la unidad presionando el botón POWER. Presione y mantenga el botón SCAN durante cerca de 5 segundos. Aparecerá el símbolo °F o °C. Suelte el botón y presione el botón SCAN nuevamente, para alternar entre los modos. Al cabo de cinco segundos, la unidad se iluminará, se preparará para la medición y sonará un 'beep' que le indicará que el termómetro ya está listo.

Cómo Cambiar la Batería

Su Termómetro Instantáneo de Oído requiere de una batería de litio tipo CR2032. Es necesario cambiar la batería cuando en el visor aparezca el símbolo de poca batería.



Para cambiar la batería:

- 1) Con un destornillador afloje el tornillo de la cubierta de la batería.
- 2) Con una herramienta de punta no metálica, retire la batería con sumo cuidado e inserte la nueva con el lado positivo (+) hacia arriba.
- 3) Cambie la batería, impulsando los resortes de los contactos.
- 4) Cuidadosamente deslice la cubierta del medidor nuevamente hacia su lugar. Tenga cuidado de no ajustar demasiado el tornillo.

NOTA: Deshágase adecuadamente de la batería agotada de modo que quede lejos de los niños y del calor.

Solución de Problemas

Símbolo	Condición/Causa	Acción Correctiva
	Medición superior al rango normal de temperatura	Vuelva a tomar la temperatura siguiendo los pasos de 'Cómo Tomar una Lectura'.
	Medición inferior al rango normal de temperatura	Vuelva a tomar la temperatura siguiendo los pasos de 'Cómo Tomar una Lectura'.
	La temperatura ambiente es demasiado alta	Lleve el termómetro a una habitación con una temperatura menor a 40,0°C (104,0°F). Espere 30 minutos antes de volver a tomar la temperatura.
	La temperatura ambiente es demasiada baja	Lleve el termómetro a una habitación con una temperatura mayor a 10,0°C (50,0°F). Espere 30 minutos antes de volver a tomar la temperatura.
	Malfuncionamiento del sistema	Revise la batería. Posible daño debido a agua o un golpe.
	Visor en blanco	Controle la polaridad o tensión de la batería. Es probable que tenga que cambiarla.
	Poca batería	Cambie la batería de inmediato.

Cuidado General

1. Siempre utilice el termómetro con la supervisión de un adulto.
2. No camine, corra o hable durante la toma de la temperatura.
3. Limpie el termómetro antes y después de cada uso.
4. Guarde la unidad en el estuche protector cuando no la utilice.
5. No exponga la unidad a la luz del sol directa, polvo o humedad. Evite las temperaturas extremas.
6. Evite dejar caer el termómetro o los grandes golpes.
7. No intente desarmar la unidad, excepto para cambiar la batería.
8. Si aparece ERR en el visor y no se obtiene una medida, deberá reemplazar la unidad.

NOTA: El desempeño de este dispositivo puede verse afectado si: se opera fuera de los niveles de temperatura y humedad recomendados, si se almacena bajo niveles de temperatura y humedad fuera de los recomendados, si el termómetro se somete a un golpe mecánico (se lo deja caer), si la temperatura del paciente está por debajo de la temperatura ambiente.

Especificaciones del Producto

Nombre y número de modelo	Termómetro Instantáneo de Oído TenderTemp, 18-200-000
Sistema de visualización	Visor de cristal líquido con resolución de 0,1°C (0,1°F)
Exactitud	±0,2°C; 32,0°C – 42,2°C (±0,4°F; 89,6°F – 108,0°F)
Rango de temperatura	32,0°C – 42,2°C (89,6°F – 108,0°F)
Memoria	Automáticamente muestra la última temperatura tomada.
Tono	Se escucha un sonido beep corto cuando se enciende la unidad (ON). Una vez terminada la medición, se escucha un sonido beep largo. Si la temperatura es de 37,5°C (99,5°F) o superior, sonará una serie de 12 beeps rápidos que indicarán fiebre. En casos de errores del sistema, malfuncionamiento, o mediciones 'Altas (Hi)' o 'Bajas (Low)', sonarán 3 "beep" cortos.
Temperatura operativa	De 10,0°C a 40,0°C (50,0°F a 104,0°F)
Temperatura de almacenamiento	De -25,0°C a 55,0°C (-13,0°F a 131,0°F)
Apagado automático	Apagado automático, después de aproximadamente 1 minuto de falta de uso.
Batería	1, tipo CR2032
Dimensiones	5-3/4" (largo) x 1"(ancho) x 3/4" (alto) (14,6 cm x 2,5 cm x 1,9 cm)
Peso	Con la batería, 1,6 onzas (45 gramos); sin batería, 1,4 onzas (40 gramos)
Accesorios	Estuche protector/aplicador de la cubierta del medidor, 40 cubiertas para el medidor
Normas	Cumple con las normas US ASTM E-1965 y requisitos europeos PrEN12470-5.

Las especificaciones están sujetas a cambio sin previo aviso.