

**INSTRUCTION MANUAL ENCLOSED
MANUEL D'INSTRUCTION À L'INTÉRIEUR
MANUAL DE INSTRUCCIONES ADJUNTO**

STOP

ATTENTION

STOP

**IF YOU HAVE ANY PROBLEMS OR QUESTIONS, EMAIL
OR CALL CUSTOMER SERVICE BEFORE YOU RETURN
THIS PRODUCT TO THE STORE WHERE IT WAS PURCHASED.**

For Customer Service: email: parts@twinstarhome.com
in English Call: 866-485-7879
in Spanish Call: 866-485-7879
in French Call: 866-634-0147

PARE

ATENCIÓN

PARE

**SI TIENE ALGÚN PROBLEMA O PREGUNTAS,
ENVÍE UN MENSAJE DE CORREO ELECTRÓNICO O LLAME AL SERVICIO
DE ATENCIÓN AL CLIENTE ANTES DE DEVOLVER
ESTE PRODUCTO A LA TIENDA EN LA QUE LO COMPRÓ.**

Servicio de atención al cliente: Correo electrónico: parts@twinstarhome.com
Línea para llamadas en inglés: 866-485-7879
Línea para llamadas en español: 866-485-7879
Línea para llamadas en francés: 866-634-0147

ARRÊT

ATTENTION

ARRÊT

**SI VOUS AVEZ DES PROBLÈMES OU QUESTIONS,
ENVOYEZ UN COURRIEL AU SERVICE À LA CLIENTÈLE OU APPELEZ LE
SERVICE À LA CLIENTÈLE AVANT DE RETOURNER
CE PRODUIT OÙ VOUS L'AVEZ ACHETÉ.**

Pour le service à la clientèle : courriel : parts@twinstarhome.com
pour le service en anglais, composez le 866-485-7879
pour le service en espagnol, composez le 866-485-7879
pour le service en français, composez le 866-634-0147

**INSTRUCTION MANUAL ENCLOSED
MANUEL D'INSTRUCTION À L'INTÉRIEUR
MANUAL DE INSTRUCCIONES ADJUNTO**

MEDIA CABINET

TC60-053

OWNER'S MANUAL



PARTS LIST

Part	Description	Quantity
PARTS		
A	Media Cabinet	1
B	Side Wood Shelf	6
C	Center Wood Shelf	4
P	Center Back Panel	2
HARDWARE		
V	Tipping Restraint Hardware	2
O	Shelf Pin	40
Z	Touch-Up Pen	1

Twin-Star International, Inc.
Delray Beach, FL 33445

Made in China
Printed in China

For Customer Service:

E-mail: parts@twinstarhome.com
In English call: 866-485-7879
In French call: 866-634-0147
In Spanish call: 866-485-7879

PLEASE READ AND FOLLOW ALL SAFETY TIPS

GETTING STARTED

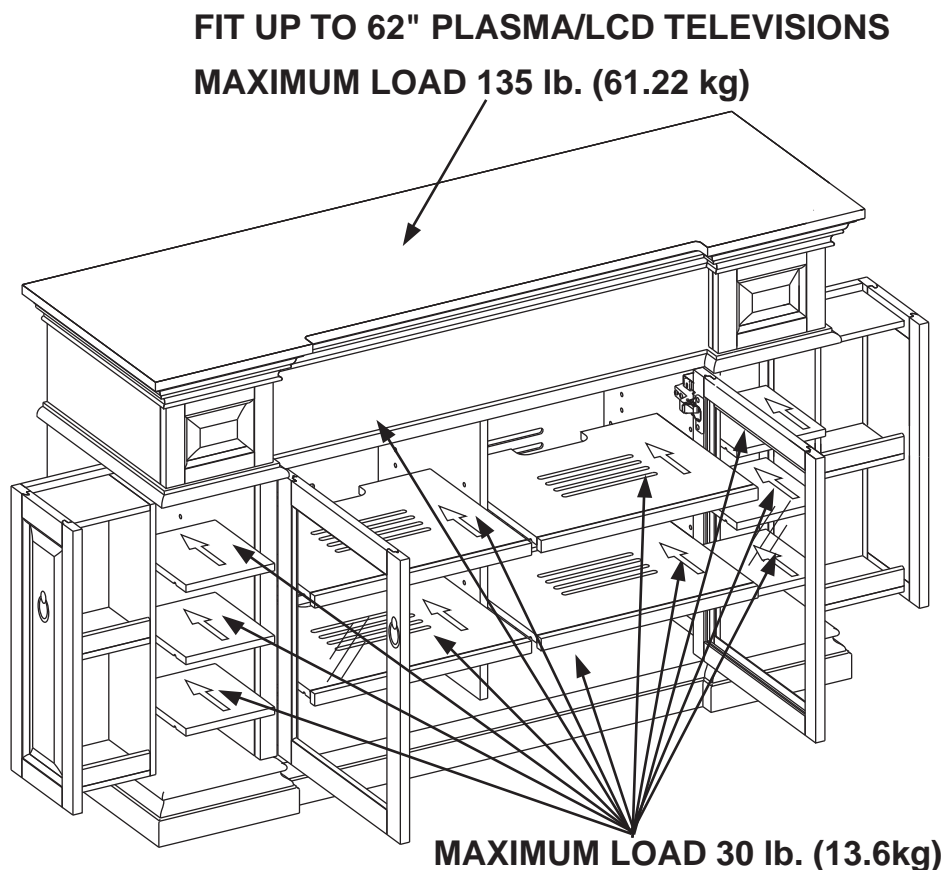
1. Before assembly, CAREFULLY use scissors or utility knife to cut and unwrap all parts. Make sure you do not discard the hardware.
2. Make sure that you have all the parts listed. If you are missing any parts please email Customer Service: parts@twinstarhome.com or call 1-866-485-7879 in English, 1-866-634-0147 in French or 1-866-485-7879 in Spanish. Please identify the parts you need and model number. Make sure to include your name and address.

HELPFUL HINTS

- Some steps are more easily handled with two adults.
- Use care in assembling your new cabinet, take your time and use the hardware provided and a quality Phillips head screwdriver.
- Do not sit on any part of the cabinet.

CARE & CLEANING

1. Dust your cabinet regularly with a soft non-lint producing cloth or household dusting product.
2. You can clean your cabinet with a gentle non-abrasive household cleaner. Make sure to dry your cabinet immediately with a soft cloth or towel.

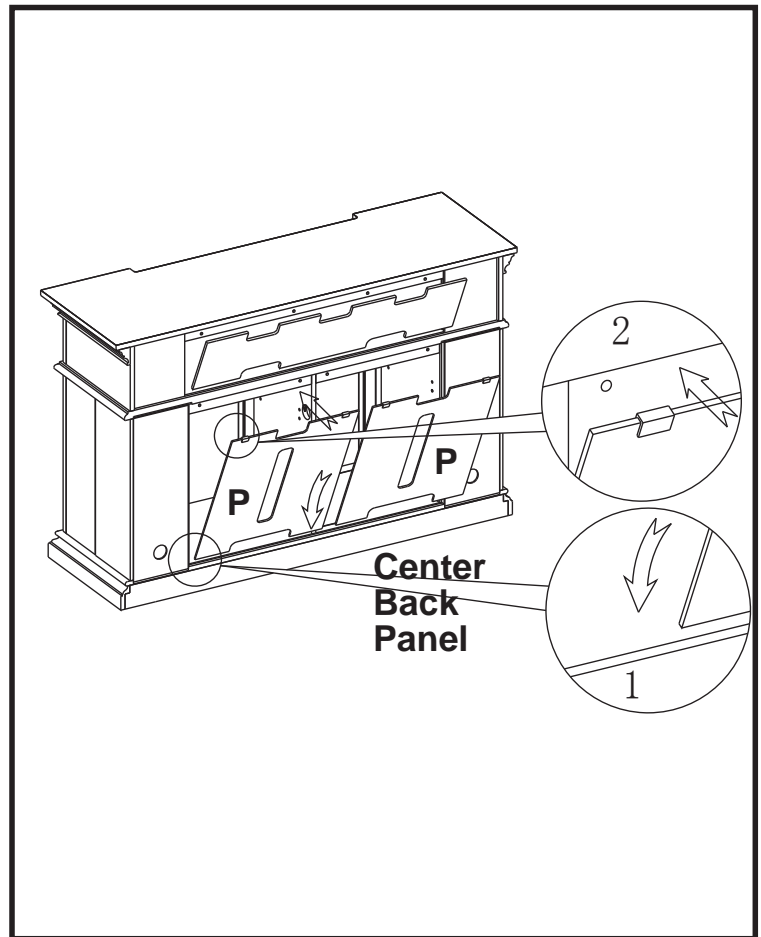


⚠ CAUTION: This unit is intended for use only with the products and maximum weights indicated. Use with other products or products heavier than the maximum weights indicated may result in instability causing possible injury.

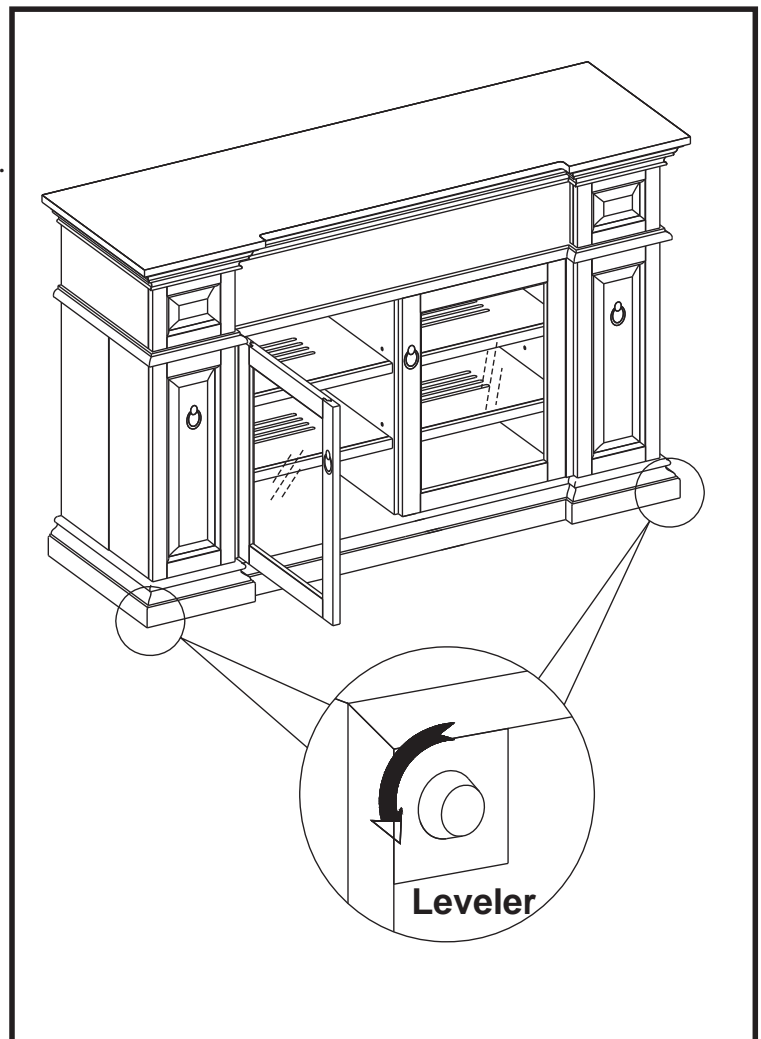
Note: Flat Panel TVs with base support should be placed squarely in the center of the stand with no overhang on any side.

Remove all the parts from carton, separate them into part numbers indicated on the list and make sure quantities are correct.

1. Insert Center Back Panel (P) into the groove in the base of the cabinet as diagram 1. Push Center Back Panel to connect the magnet with the metal slip as diagram 2.



2. There are levelers located under the cabinet, the height can be increased by twisting counter-clockwise.



3. TO ADJUST HINGES

To adjust door forward or backward change keyhole slot position.

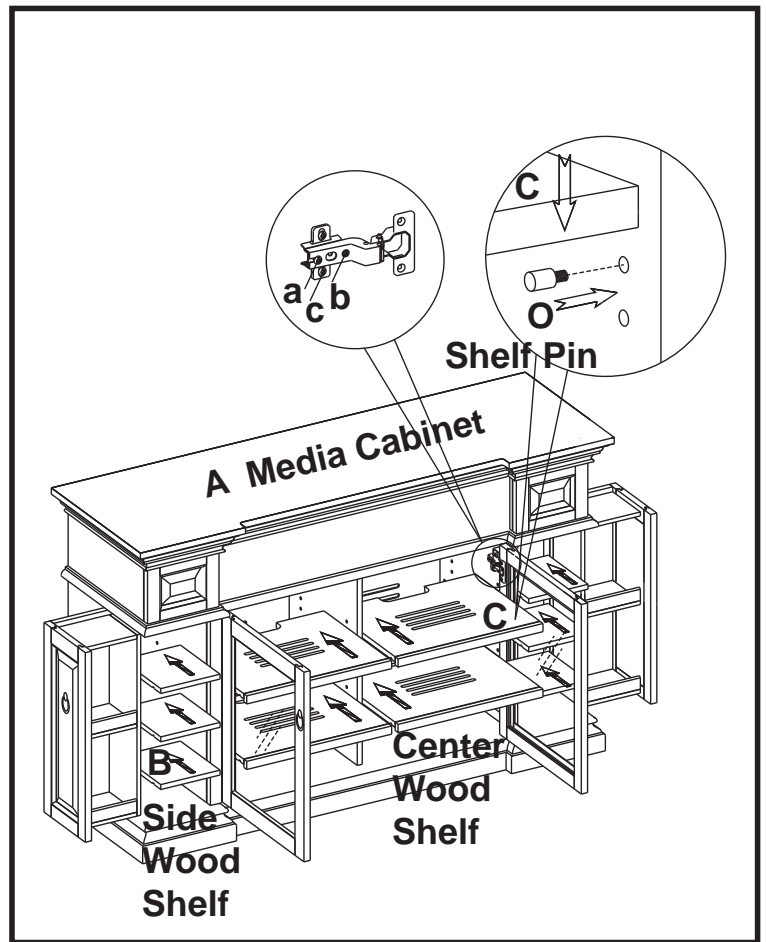
(As Shown In Diagram a)

To adjust door right or left loosen / tighten screw. (As Shown In Diagram b)

To adjust door up or down adjust bracket height. (As Shown In Diagram c).

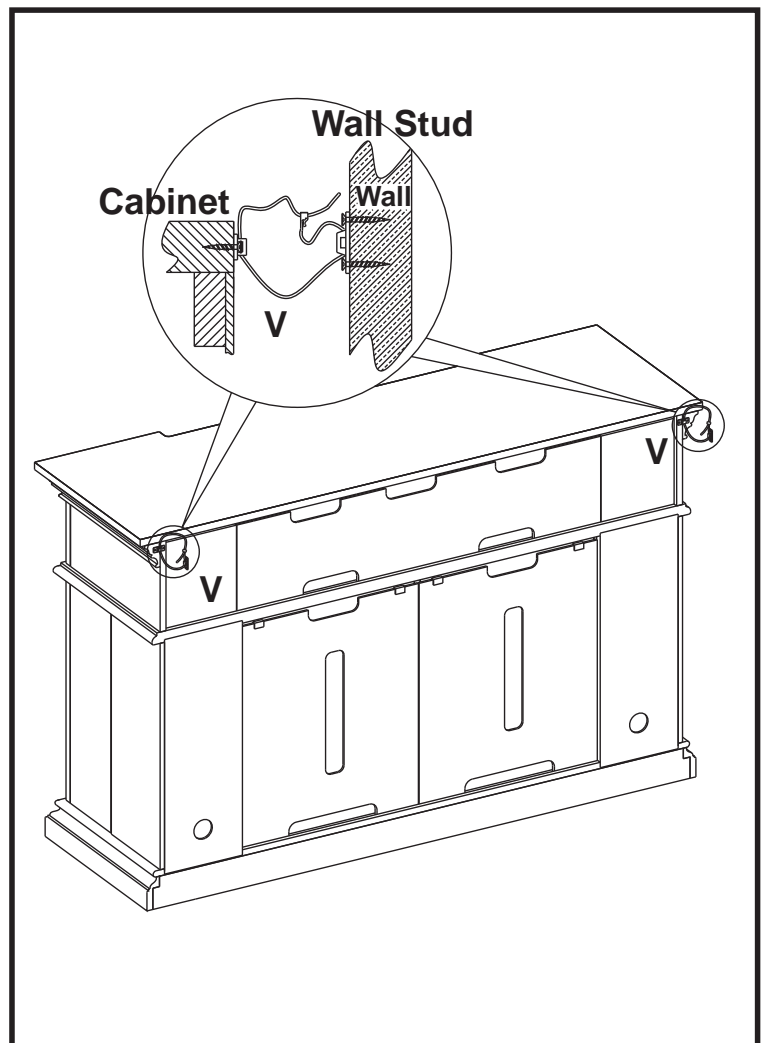
4. Choose desired height of Shelf (B,C) and place the four Shelf Pin (O) into same height shelf holes inside side Panels. Twist the threaded part of the shelf pin securely into the shelf holes of the side panel. Insert Wood Shelf (B,C), allow shelf pins to fit firmly inside the wood shelf grooves.

Note: The Cabinet must be level, for the proper functionality of doors and as a safety precaution. There are levelers located under the cabinet, the height can be increased by twisting counter-clockwise. Insure that drawers are closed properly.



5. We have included two Tipping Restraint Hardware devices for this cabinet. You must install this hardware to prevent accidents or injuries. When properly installed, this restraint can provide protection against the unexpected tipping of the cabinet due to small tremors, bumps or climbing. We strongly recommend mounting this hardware to a wall stud and your cabinet.

Warning: You must install the Tipping Restraint Hardware to help prevent any accidents or damage to the unit.



Twin-Star International, Inc.
Delray Beach, FL 33445
In English: 1-866-485-7879
In French: 1-866-634-0147
In Spanish: 1-866-485-7879
Model# TC60-053
Made in China
Printed in China

© 2011, Twin-Star International, Inc.

GABINETE PARA MEDIOS

TC60-053

MANUAL DEL PROPIETARIO



LISTA DE PIEZAS

Pieza	Descripción	Cantidad
	PIEZAS	
A	Gabinete Para Medios	1
B	Estante Lateral De Madera	6
C	Estante De Madera Central	4
P	Panel Posterior Central	2
	ELEMENTOS PARA EL MONTAJE	
V	Herrajes Contra Caídas	2
O	Clavijas Para Tablas	40
Z	Bolígrafo Para Retocar	1

Twin-Star International, Inc.
Delray Beach, FL 33445

Fabricado en China
Impreso en China

Servicio de atención al cliente:

Correo electrónico: parts@twinstarhome.com
Línea para llamadas en inglés: 866-485-7879
Línea para llamadas en francés: 866-634-0147
Línea para llamadas en español: 866-485-7879

LEA TODOS LOS CONSEJOS PRÁCTICOS DE SEGURIDAD

COMIENZO

1. Antes de comenzar con el montaje, utilice las tijeras o una navaja para cortar el envoltorio **CON MUCHO CUIDADO** y, a continuación, extraiga todas las piezas. Tenga cuidado de no arrojar los elementos que utilizará en el montaje de la unidad.
2. Controle que estén todas las piezas de la lista. Si le falta alguna pieza, envíe un mensaje de correo electrónico o llame a Servicios de atención al cliente: Parts@twinstarhome.com, o llame al: (línea en inglés) 1-866-485-7879; (línea en francés) 1-866-634-0147; (línea en español) 1-866-485-7879. Describa las piezas que necesita y el número del modelo. No se olvide de colocar su nombre y dirección.

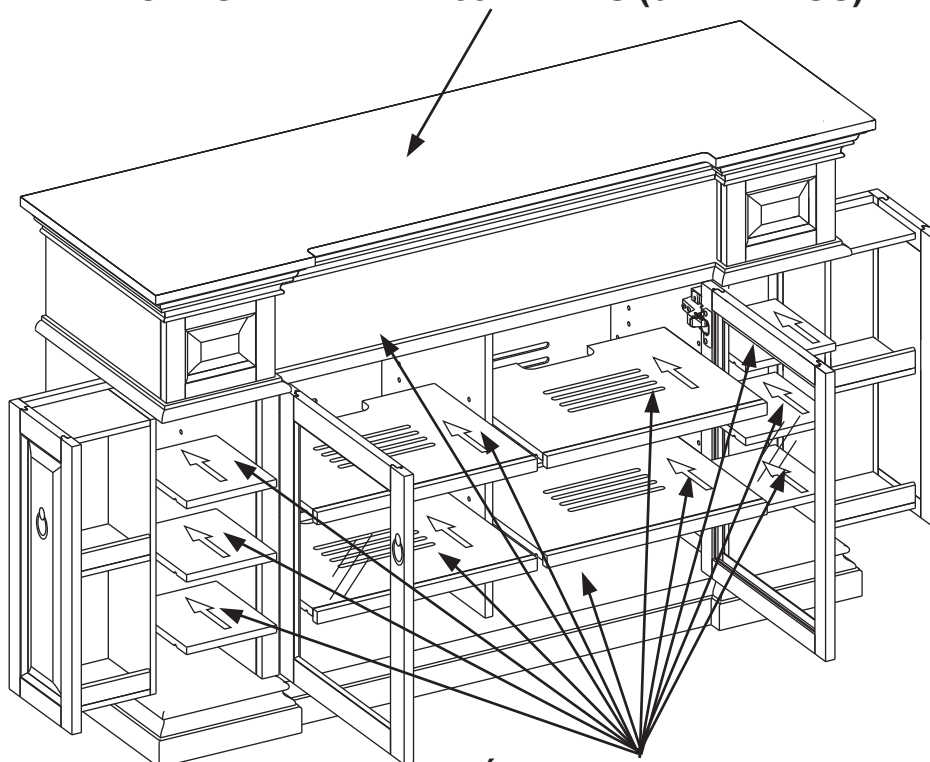
CONSEJOS PRÁCTICOS

- Para realizar algunos pasos, le recomendamos que solicite ayuda a personas adultas.
- Tómese el tiempo necesario para armar su nuevo gabinete, hágalo con cuidado, y utilice los elementos de montaje provistos y un destornillador Phillips de buena calidad.
- No se siente sobre ninguna part del gabinete.

CUIDADO Y LIMPIEZA

1. Quite el polvo del gabinete periódicamente con un paño suave que no deje pelusa, o bien utilice un producto de limpieza para el hogar.
2. Asimismo, puede aplicar un limpiador no abrasivo. Recuerde secar el gabinete inmediatamente con un paño o toalla suave.

**APTO PARA TELEVISORES DE PLASMA O LCD DE 42" a 62"
CARGA MÁXIMA: 135 LIBRAS (61.22 KILOS)**



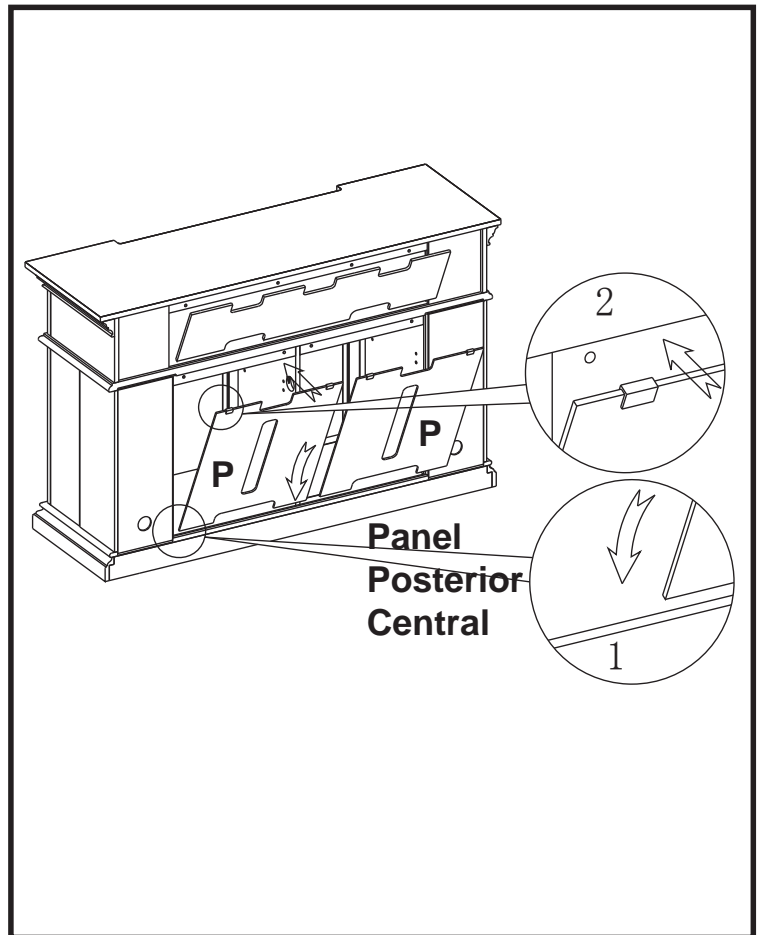
CARGA MÁXIMA: 30 LIBRAS (13.6 KILOS)

⚠ PRECAUCIÓN: Esta unidad está diseñada para ser usada únicamente con los productos y con los pesos máximos indicados. El uso con otros productos, o con productos de peso mayor a los pesos máximos indicados, puede producir inestabilidad, lo que posiblemente causaría lesiones.

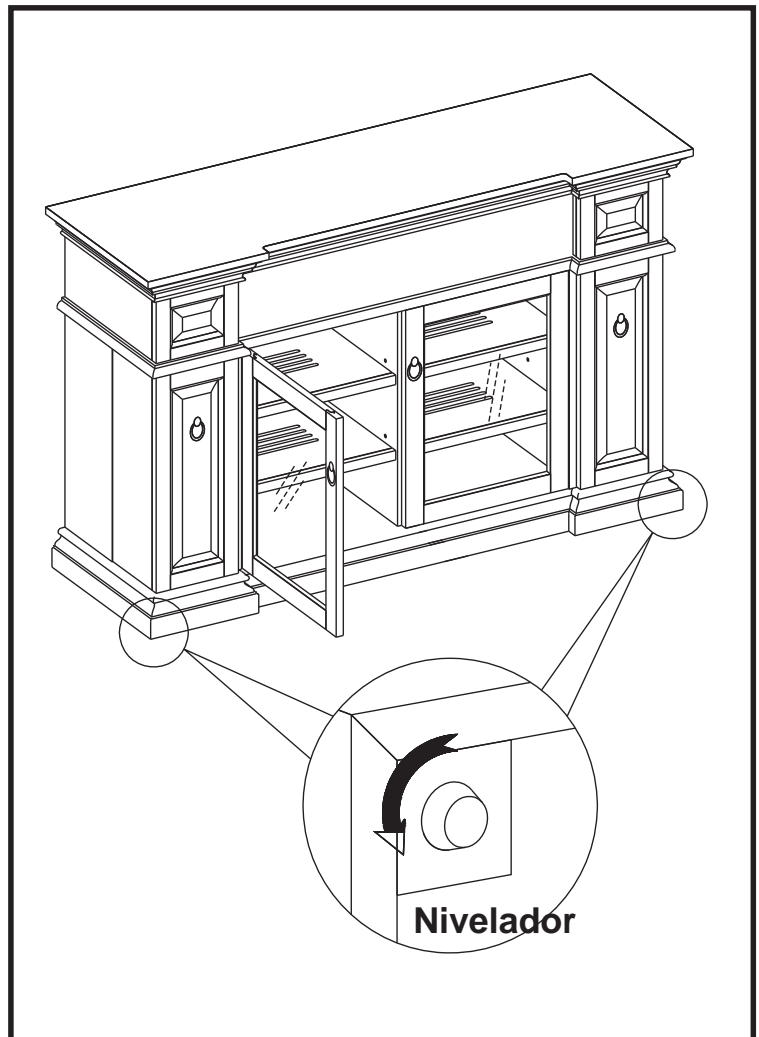
Nota: Los televisores de Pantalla Plana con soporte de base deben colocarse perfectamente en el centro de la base del gabinete, sin que ninguno de los laterales sobresalga.

Retire todas las piezas de la caja, identifique cada una según el número de pieza indicado en la lista y asegúrese de que las cantidades sean las correctas.

1. Introduzca el Panel Posterior Central (P) en la ranura de la base del gabinete como se muestra en el diagrama 1. Empuje el Panel Posterior Central para conectar el imán con la placa de apoyo de metal como se muestra en el diagrama 2.



2. Hay niveladores debajo del gabinete. Para aumentar su altura, se debe girarlos en sentido contrario a las agujas del reloj.



3. PARA AJUSTAR LAS BISAGRAS

Para ajustar la puerta hacia adelante o hacia atrás, cambie la posición de la ranura en forma de cerradura.

(como se muestra en el diagrama 3a)

Para ajustar la puerta hacia la derecha o hacia la izquierda, apriete o destornille el tornillo.

(Como se muestra en el diagrama 3b)

Para ajustar la puerta hacia arriba o hacia abajo, ajuste la altura del soporte de bisagra.

(Como se muestra en el diagrama 3c)

4. Elija una altura para el Estante (B, C) y coloque las cuatro Clavijas Para Tablas (O) en orificios a la misma altura en el interior de los Paneles laterales. Gire firmemente la parte roscada de las clavijas del estante en los orificios del estante del panel lateral. Introduzca el Estante De Madera (B, C), fijándose que las clavijas del estante quepan firmemente en las ranuras del estante de madera.

Nota: El Gabinete debe estar nivelado para que las puertas funcionen adecuadamente y como medida de seguridad. Debajo del Gabinete, hay niveladores. Para aumentar su altura, debe girarlos en sentido opuesto a las agujas del reloj. Asegúrese de que los cajones cierren correctamente.

5. Hemos incluido dos Herrajes contra Caídas para este gabinete. Debe instalar estos herrajes para evitar accidentes o lesiones. Cuando se los instala correctamente, brindan protección contra la caída inesperada del gabinete debido a temblores leves, o a que alguien choque la unidad o se trepe a ella. Recomendamos montar estos herrajes a un taco de pared y al gabinete.

Advertencia: Debe instalar el Herraje contra Caídas para evitar accidentes o que se dañe la unidad.

Twin-Star International, Inc.

Delray Beach, FL 33445

Línea para llamadas en inglés: 866-485-7879

Línea para llamadas en francés: 866-634-0147

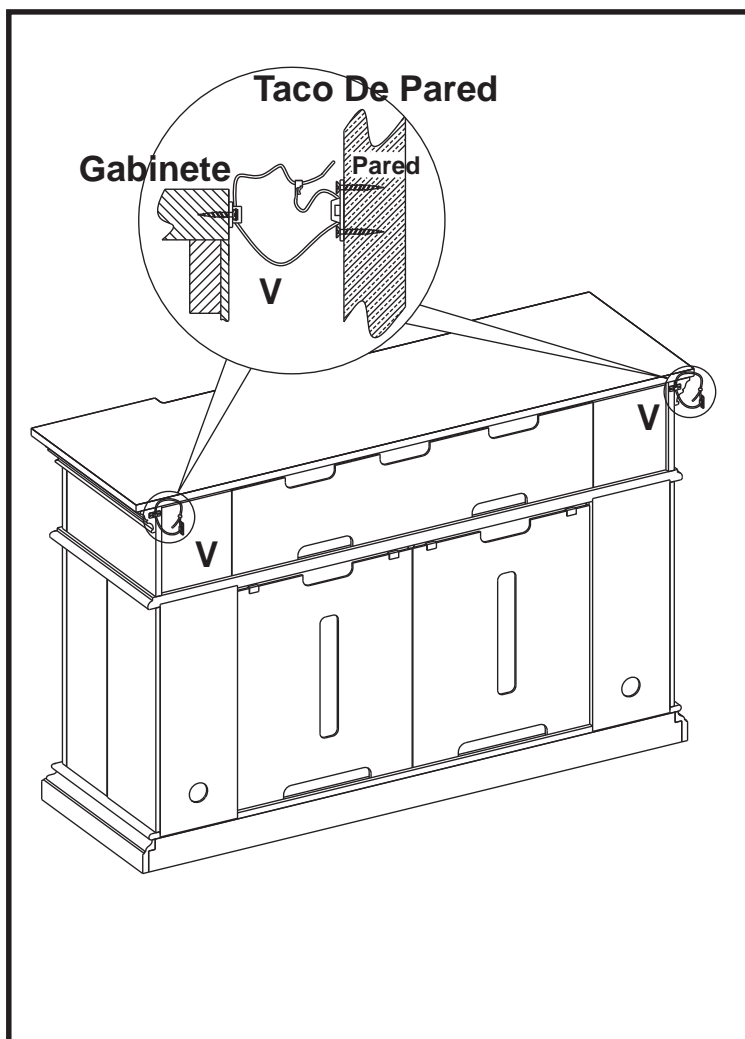
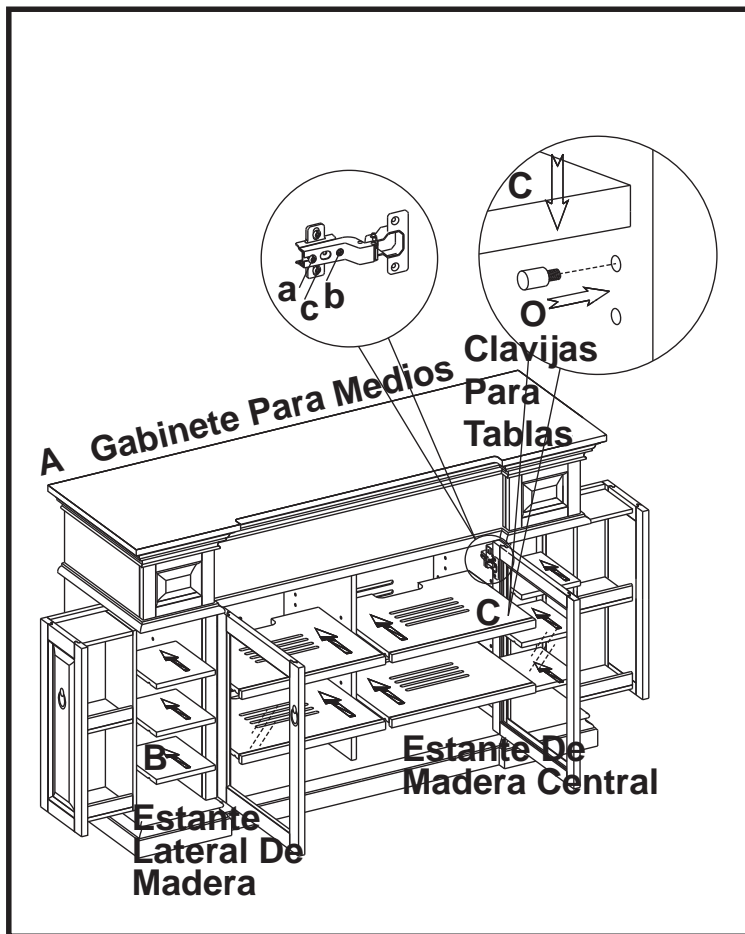
Línea para llamadas en español: 866-485-7879

Modelo N° TC60-053

Fabricado en China

Impreso en China

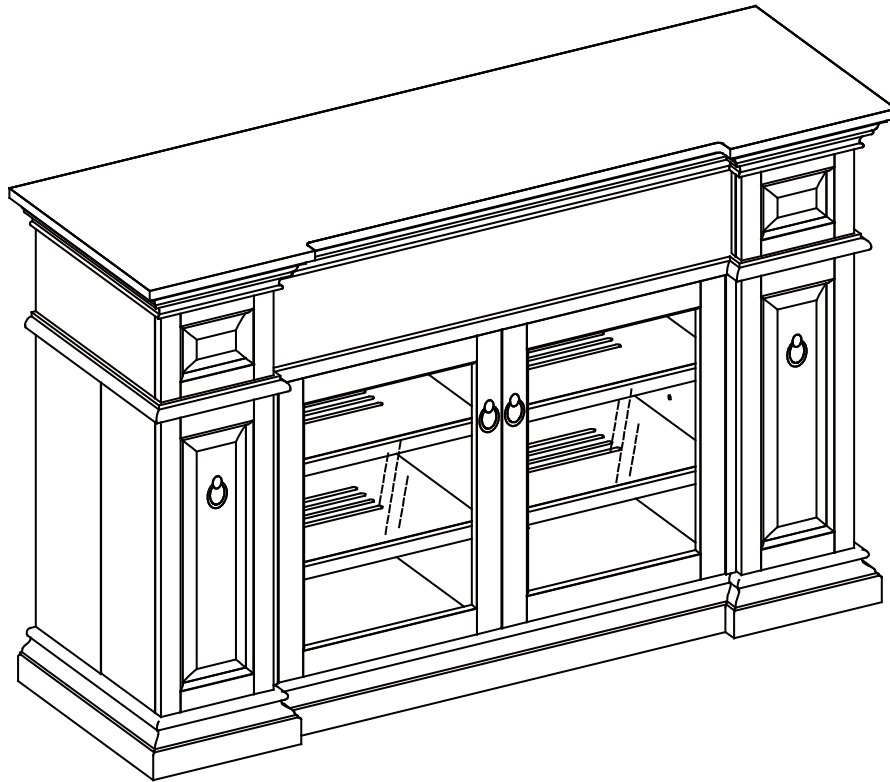
© 2011, Twin-Star International, Inc.



MEUBLE MULTIMÉDIA

TC60-053

MANUEL DU PROPRIÉTAIRE



LISTE DES PIÈCES

Pièce	Description	Quantité
<i>PIÈCES</i>		
A	Meuble multimédia	1
B	Tablette latérale en bois	6
C	Tablette centrale (en bois)	4
P	Panneau arrière central	2
<i>QUINCAILLERIE</i>		
V	Quincaillerie d'arrimage anti basculement	2
O	Cheville pour tablettes	40
Z	Crayon pour retouches	1

Twin-Star International, Inc.
Delray Beach, FL 33445

Made in China
Printed in China

For Customer Service:

E-mail: parts@twinstarhome.com
In English call: 866-485-7879
In French call: 866-634-0147
In Spanish call: 866-485-7879

VEUILLEZ LIRE ET SUIVRE TOUS LES CONSEILS DE SÉCURITÉ

AVANT DE COMMENCER

1. Avant l'installation, utilisez des ciseaux ou un couteau universel pour couper et débarrasser tous les composants. Faites ATTENTION de ne pas endommager le manteau. Assurez-vous de ne pas jeter la quincaillerie d'installation incluse.
2. Assurez-vous d'avoir toutes les pièces indiquées sur la liste. S'il manque des pièces, veuillez envoyer un courriel au service à la clientèle à l'adresse parts@twinstarhome.com ou composez les numéros suivants : pour le service en anglais : 1-866-485-7879; pour le service en français : 1-866-634-0147 ou pour le service en espagnol-866-485-7879. Veuillez indiquer les pièces manquantes ainsi que le numéro de modèle. Assurez-vous d'inclure vos nom et adresse.

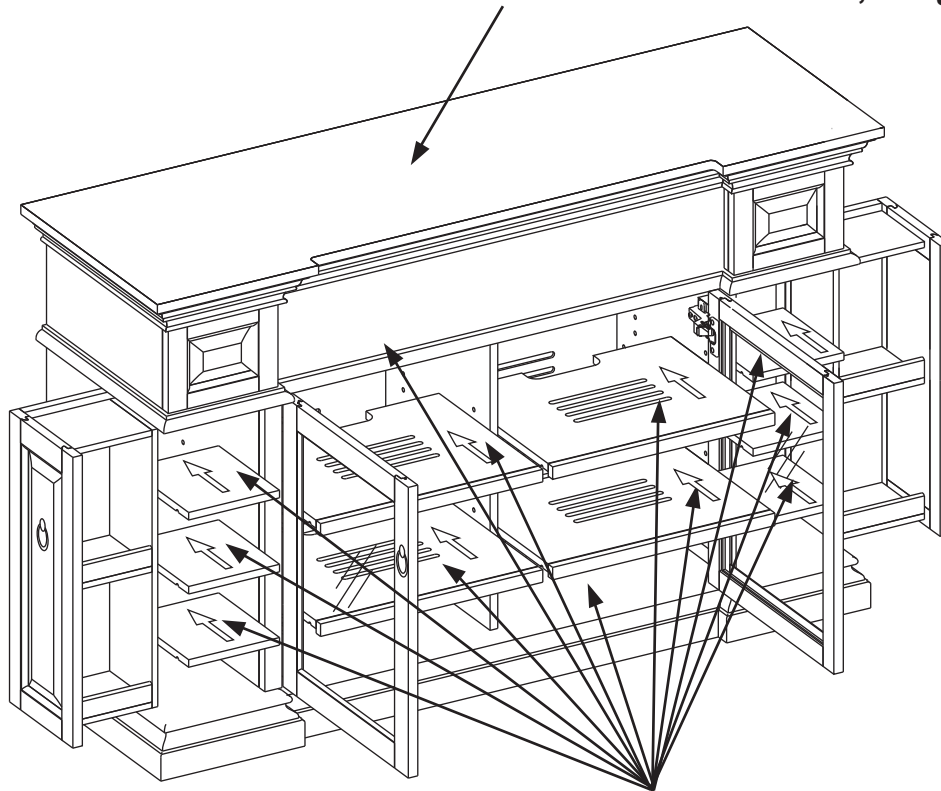
CONSEILS UTILES

- Certaines étapes seront plus faciles à réaliser avec l'aide d'un autre adulte.
- Au moment d'assembler le nouveau meuble, faire preuve de prudence, prendre son temps et utiliser le matériel fourni ainsi qu'un tournevis à pointe cruciforme de bonne qualité.
- Ne vous asseyez pas sur aucune partie du meuble.

SOINS ET NETTOYAGE

1. Épousseter régulièrement le meuble avec un chiffon doux non pelucheux ou un produit domestique pour l'époussetage.
2. Il est possible de nettoyer le meuble avec un nettoyant domestique doux non abrasif. S'assurer de l'essuyer immédiatement avec un linge doux ou une serviette.

**CONVIENT AUX TÉLÉVISEURS PLASMA ET À CRISTAUX LIQUIDES DE 42 PO À 62 PO
PEUT SUPPORTER UNE CHARGE MAXIMALE DE 61,22 kg (135 lb)**



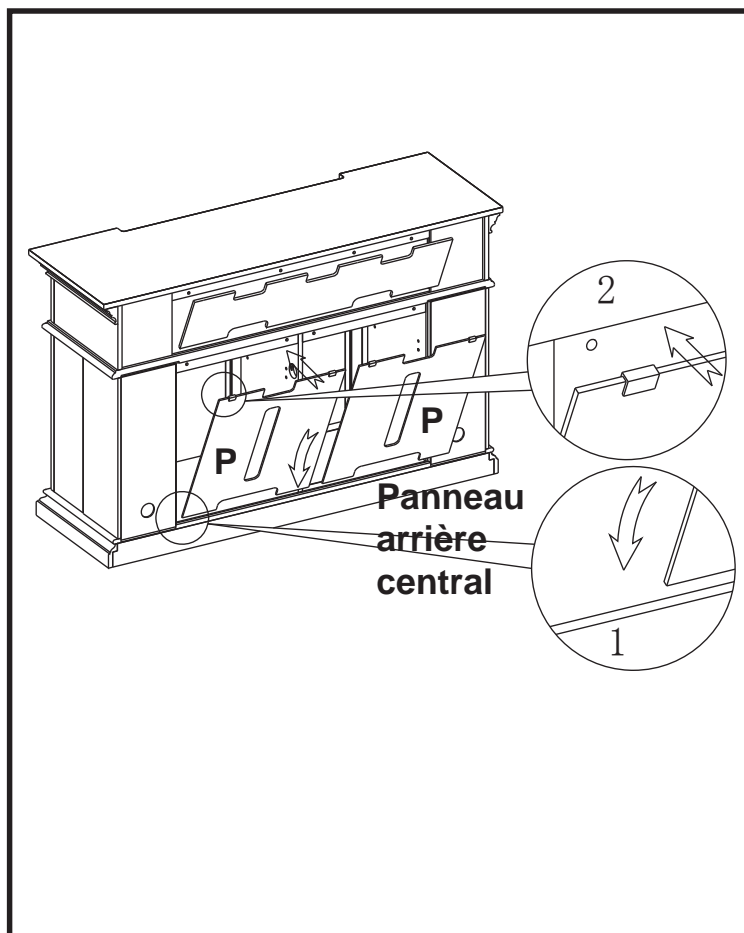
PEUT SUPPORTER UNE CHARGE MAXIMALE DE 13,6 kg (30 lb)

⚠ ATTENTION : cette unité est uniquement compatible avec les produits spécifiés et ne peut supporter que la charge maximale indiquée. Le fait d'utiliser cette unité avec d'autres produits ou avec des produits dont le poids excède la charge maximale indiquée peut entraîner de l'instabilité et causer des blessures.

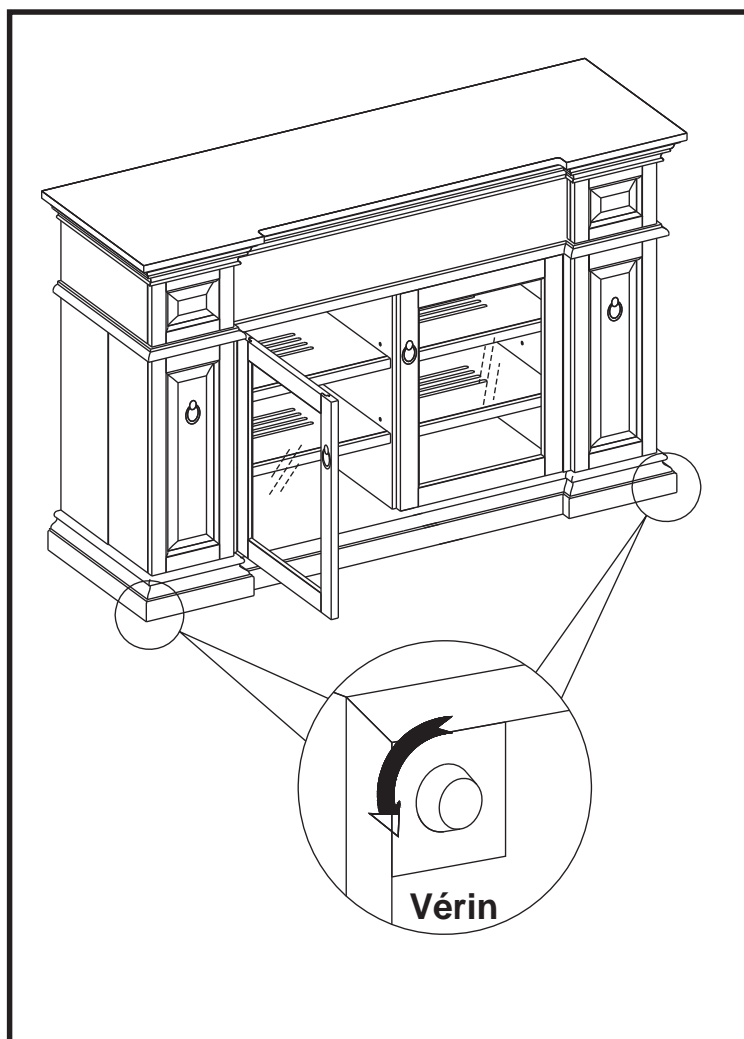
Note: les téléviseurs à écran plat dotés d'une base de soutien doivent être placés complètement au centre du support sans qu'aucune partie de la base n'en dépasse.

Retirer toutes les pièces de l’emballage, les séparer en fonction des numéros de pièces indiqués sur la liste et vérifier les quantités.

1. Insérer le panneau arrière central (P) dans la rainure de la base du meuble, tel qu’illustré sur le schéma 1. Pousser le panneau central de manière à relier l’aimant à la pince en métal, tel qu’illustré sur le schéma 2.



2. Des vérins se trouvent sous le meuble; il est possible d’augmenter leur hauteur en les tournant dans le sens antihoraire.



3. AJUSTEMENT DES PENTURES

Pour ajuster la porte vers l'avant ou vers l'arrière, changer la position de la rainure en forme de serrure.

(Tel que démontré dans le diagramme a)

Pour un ajustement de la porte vers la droite ou la gauche, serrer ou relâcher les vis.

(Tel que démontré dans le diagramme b)

Pour un ajustement de la porte vers le haut ou vers le bas, remonter le support de penture.

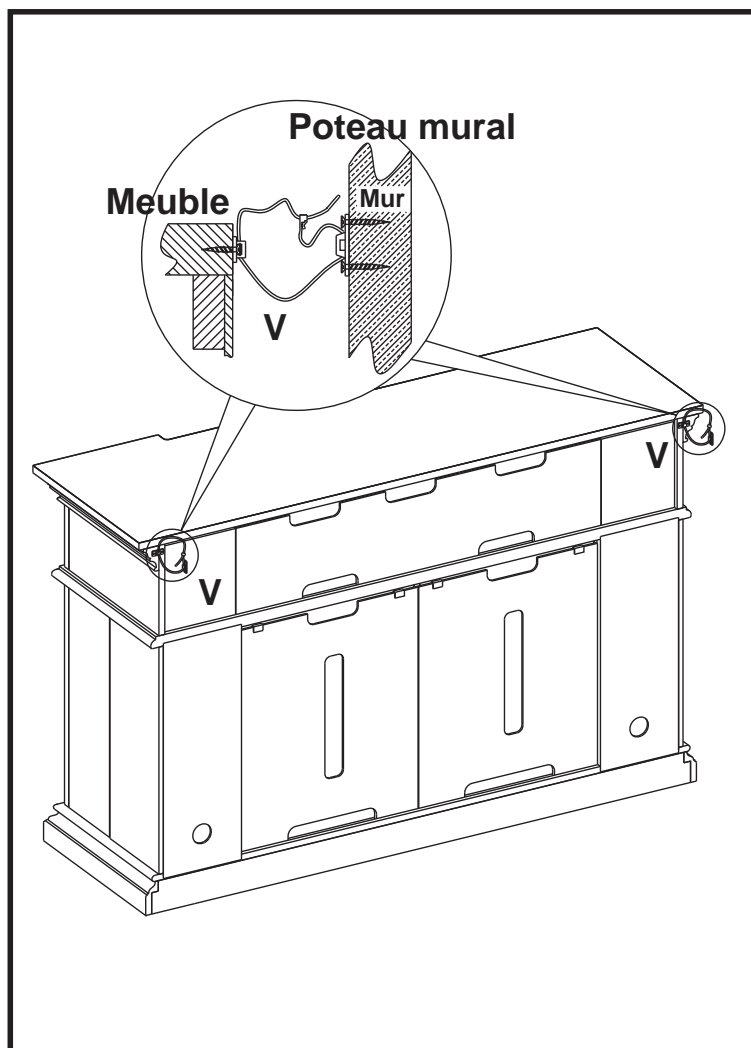
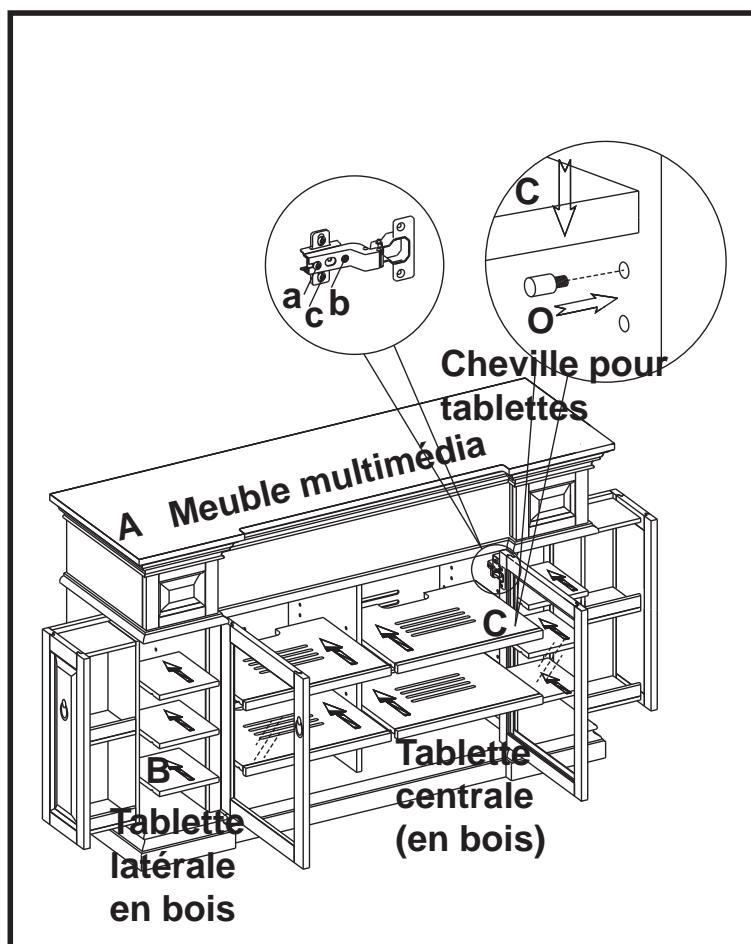
(Tel que démontré dans le diagramme c)

4. Déterminer la hauteur désirée pour la tablette (B, C) et placer les quatre taquets (O) dans les trous correspondant à la hauteur choisie à l'intérieur des panneaux latéraux. Visser solidement la partie filetée des taquets dans les trous. Insérer la Tablette En Bois (B, C) en permettant aux taquets de bien s'ajuster à l'intérieur de ses rainures.

Note : Le meuble doit être mis à niveau pour assurer le bon fonctionnement des portes et par mesure de sécurité également. Il y a des niveaux situés sous le meuble. La hauteur peut être accrue en tournant dans le sens anti-horaire. S'assurer que les tiroirs sont bien fermés.

5. Deux pièces de quincaillerie pour l'arrimage anti basculement ont été incluses avec le meuble. Il est nécessaire d'installer ces pièces pour éviter les accidents ou les blessures. Si ces pièces sont installées correctement, elles constituent une protection contre tout basculement imprévu du meuble attribuable à de faibles tremblements, à des secousses ou à des tentatives d'escalade. Il est fortement recommandé de fixer ces pièces sur un poteau mural et sur le meuble.

Avvertissement: Il est nécessaire d'installer les pièces d'arrimage anti basculement pour prévenir les accidents ou les dommages à l'unité.



Twin-Star International, Inc.
Delray Beach, FL 33445
pour le service en anglais, composez le 866-485-7879
pour le service en français, composez le 866-634-0147
pour le service en espagnol, composez le 866-485-7879
Modèle TC60-053
Imprimé en Chine

© 2011, Twin-Star International, Inc.