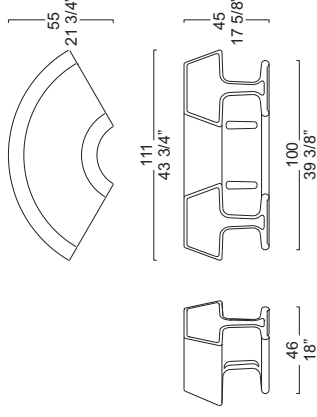


Design: Kostas Syrtariotis
Codice: 0308120093652

**AVVERTENZE**

-Prima di procedere con l'installazione dell'apparecchio e comunque prima di ogni operazione di manutenzione togliere la tensione di rete.

ADVERTENCIAS

-Antes de proceder a la instalación del aparato y en cualquier caso antes de efectuar cualquier operación de mantenimiento, corte la tensión de red.

INSTRUCTIONS

-Avant de procéder à l'installation de l'appareil, ainsi qu'avant toute opération d'entretien, il est nécessaire de couper le courant au disjoncteur.

WARNING

-Always unplug the appliance from the power socket before beginning installation or any sort of maintenance work.

WICHTIGE HINWEISE

-Vor Installation des Geräts und vor Durchführung von Wartungsarbeiten gleich welcher Art den Strom abschalten.

DATI TECNICI

1 x MAX 23W
E26 120V 60Hz

**IP65**

Grado di protezione.

Stabilisce un sistema per la classificazione degli apparecchi elettrici in base al grado di protezione fornito dagli involucri degli stessi. I simboli utilizzati per indicare questo grado di protezione sono costituiti dalle lettere "IP" seguite da due cifre caratteristiche:

- la prima cifra indica la protezione contro la penetrazione dei corpi solidi e della polvere.
- la seconda cifra indica la protezione contro la penetrazione dei liquidi.

IP65

Divieto d' uso di lampade ad incandescenza o alogene.

SERVIZIO AL CONSUMATORE
ISTRUZIONI DI MONTAGGIO

CUSTOMER SERVICE
ASSEMBLY INSTRUCTIONS

ITRE

Sit-up TR
Terra

COLLAUDATO DA:
TESTED BY:

CONTROLLATO DA:
CONTROLLED BY:



SERVIZIO CLIENTI
CUSTOMER SERVICE

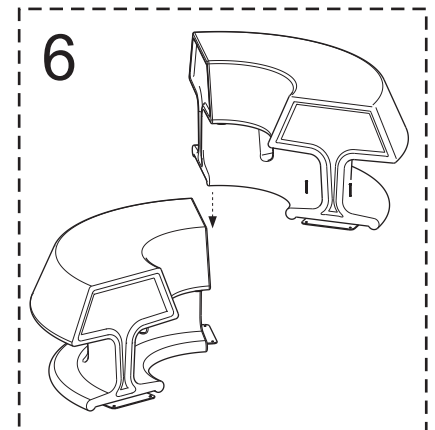
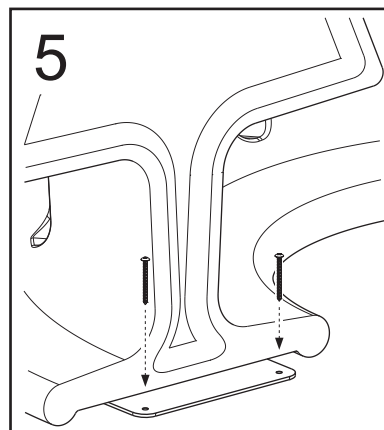
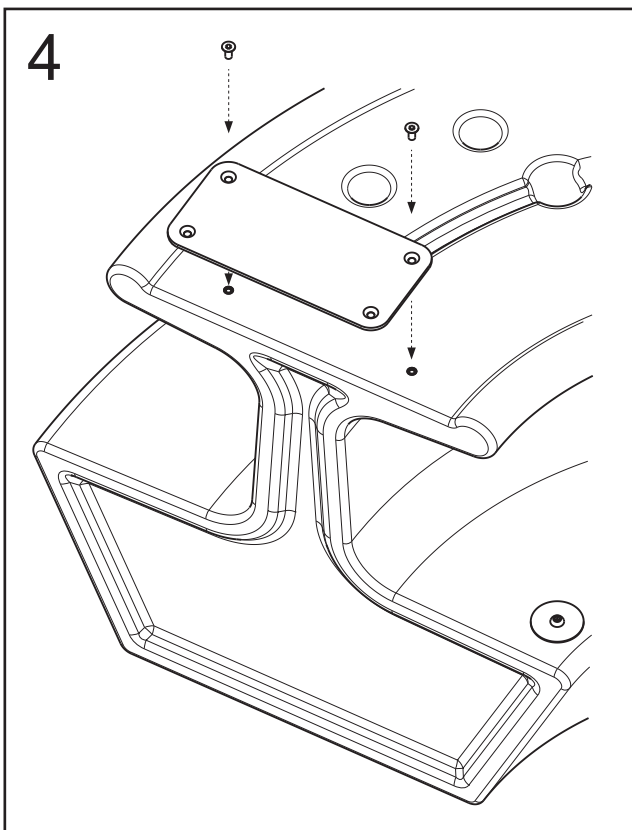
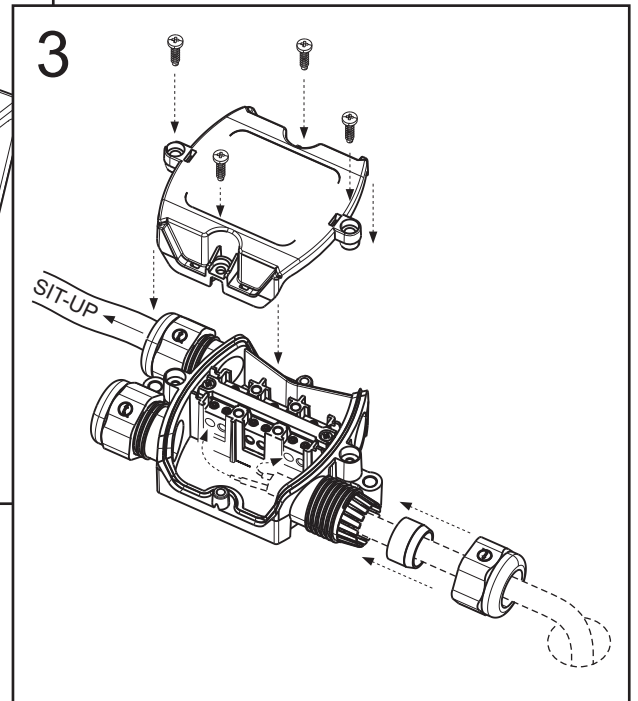
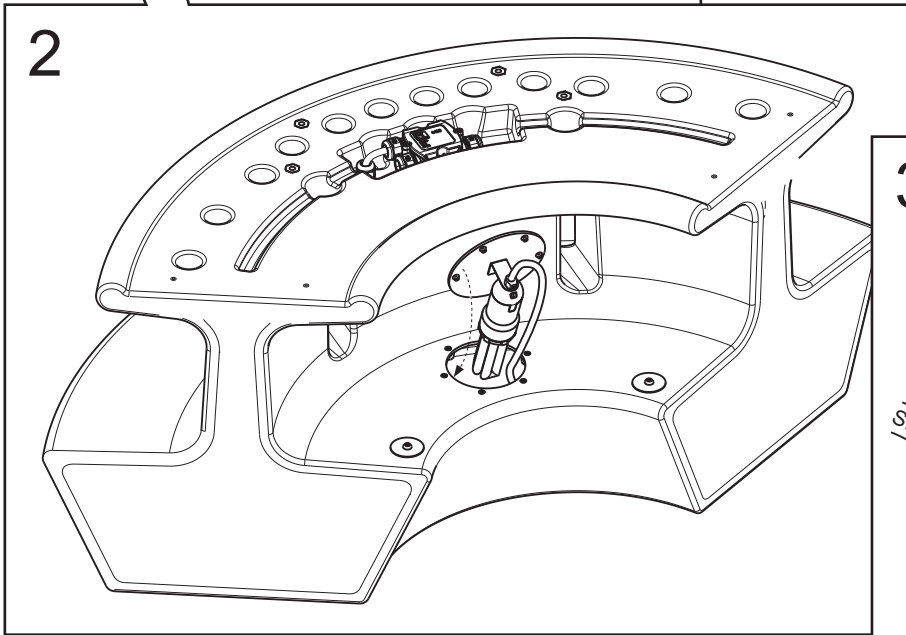
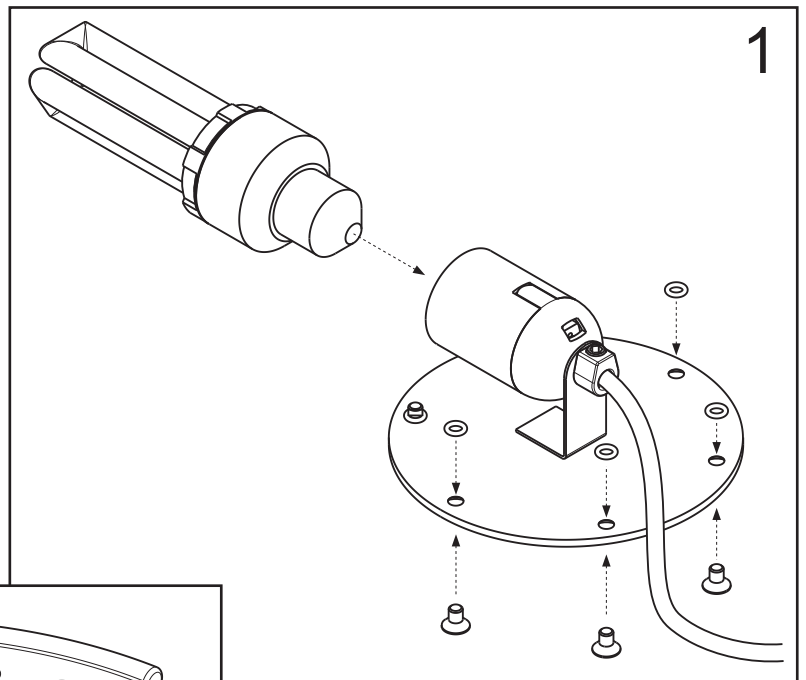
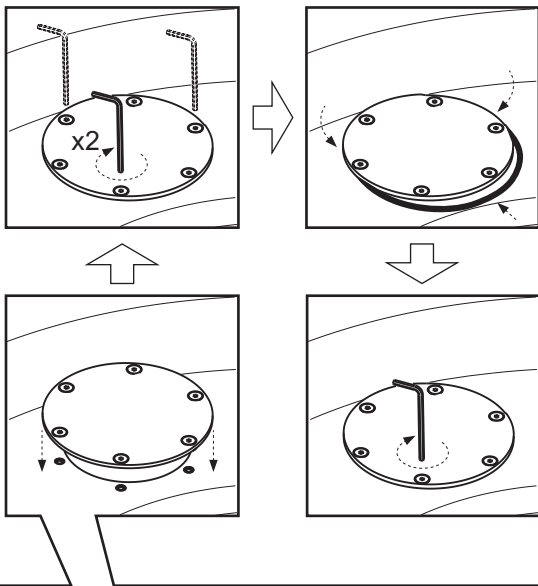
I Tre

Via delle Industrie 16/c - 30030 Salzano (VE) Italy

Tel. 041 5741111 Fax: +39 041 482691

export department: Tel. +39 041 5741107 Fax +39 041 482990

www.itresrl.com --- www.fdvgroup.com



La sicurezza di questo apparecchio è garantita solo con l'uso appropriato di queste istruzioni pertanto è necessario conservarle.
 The safety and reliability are guaranteed only when installation instructions are properly followed. Please retain this instruction sheet for future reference.
 La sécurité de cet appareil n'est pas garantie en cas de non-respect de ces instructions, qu'il est nécessaire de conserver.
 Für die Sicherheit des Beleuchtungskörpers kann nur unter der Voraussetzung garantiert werden, daß die vorliegenden Anleitungen korrekt beachtet werden.
 La seguridad del aparato se garantiza sólo utilizando de forma apropiada las siguientes instrucciones, por lo tanto es necesario conservarlas.