

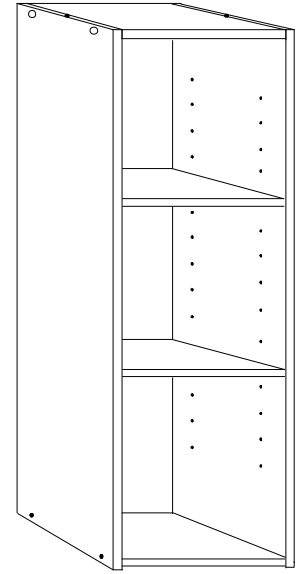
# VERTICAL ORGANIZER

MODEL #201238SW - WHITE  
or #201238G - BIRCH

## ASSEMBLY INSTRUCTIONS

## ORGANISEUR VERTICAL

## ORGANIZADOR VERTICAL



### Do Not Return This Product To The Store.

To replace missing or damaged parts, or in case of any other difficulty with this product, please call toll free at: **1-800-668-0490 (Canada & U.S.A. Only)**  
For a service rep. call between 9am - 5pm EST. Monday - Friday.

### Ne renvoyez pas ce produit au magasin.

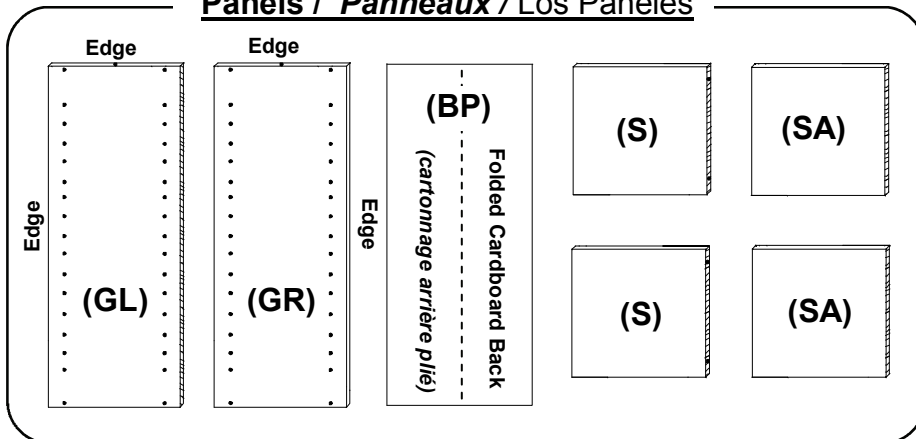
Pour remplacer des pièces manquantes ou endommagées ou pour toute autre difficulté au sujet de ce produit, veuillez composer sans frais: **1-800-668-0490 (Canada et États-Unis seulement)**  
Pour contacter un représentant de service, appelez du lundi au vendredi, entre 9:00 et 17:00 hres - H.N.E.

### No devuelva este producto a la tienda.

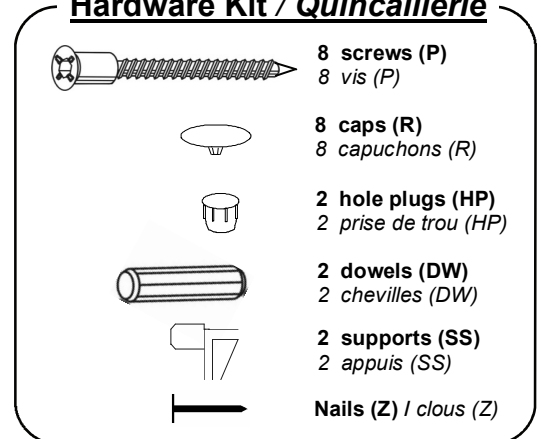
Para reemplazar piezas faltantes o dañadas o si tiene alguna otra dificultad con este product, por favor llamar sin cargo al: **1-800-668-0490 (Solamente en Can. y E.U.)**  
Para un representante de servicio, llame entre las 9:00 y las 17:00 hora del meridiano este. Lunes a viernes.

## PARTS LIST / LISTE DES PIÈCES / LISTA DE PIEZAS

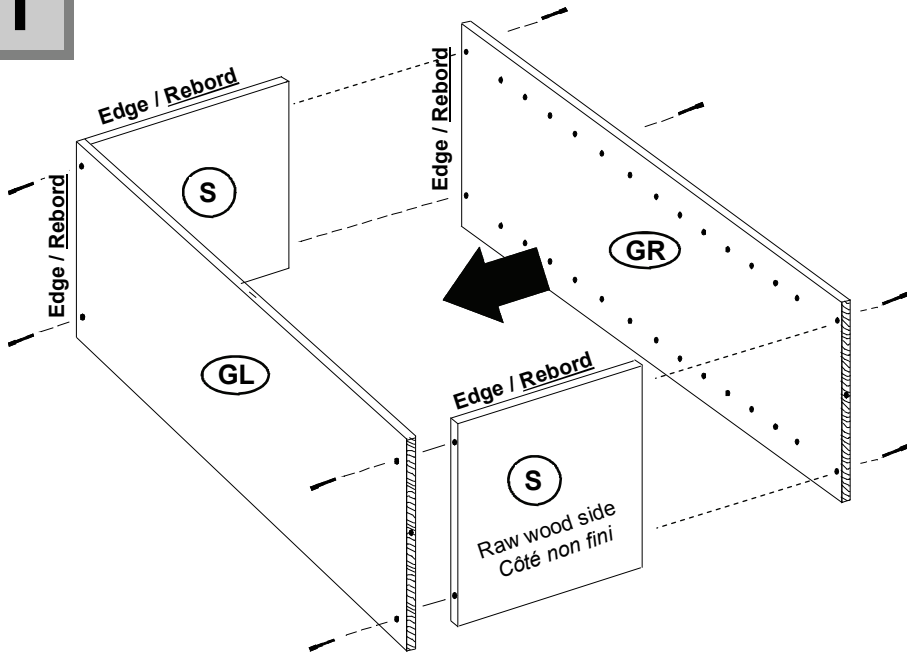
### Panels / Panneaux / Los Paneles



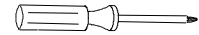
### Hardware Kit / Quincaillerie



1



**Tools Required:**  
*Outils requis:*  
 Herramientas  
 requeridas:

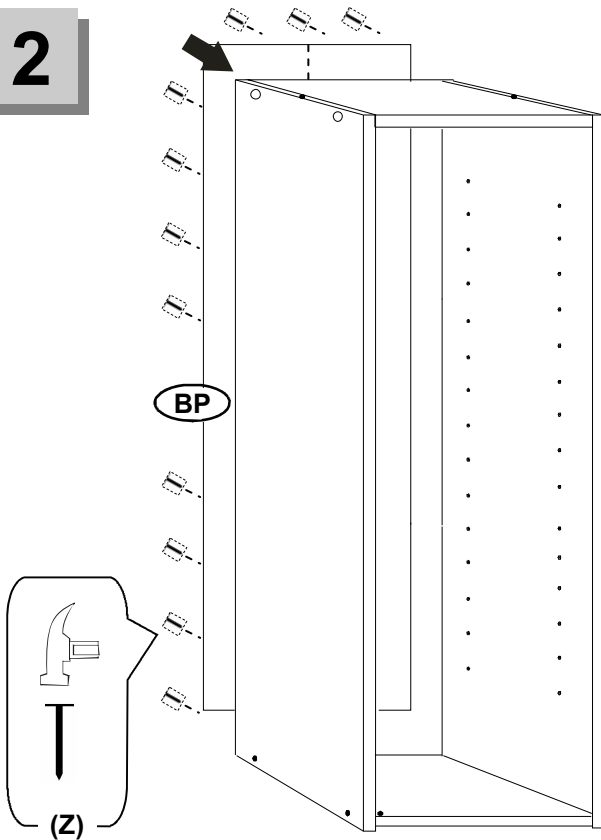


1 1/2" screws  
**8 x (P)**  
 Vis - 4 cm

**Use wood dowels (DW) to stack multiple units**

*Utiliser des chevilles en bois (DW) pour empiler plusieurs éléments*  
 Use tarugos de madera (DW) para apilar unidades multiples

2



3

