

A1 Allegato Enclosed CE cULus Montaggio a 2 persone Two installer Conservare le istruzioni Save instructions Indice di edizione Revised 09 - Sep. - 2003

UK USA

BEFORE STARTING INSTALLATION MAKE SURE THE POWER IS OFF.

- Remove only the four "arrow shaped" corner piece sub assemblies "P" (with parts D.R. & ATTACHED) from the bag. (See FIG. 2) Leave the 2 cables and four small plastic cylinders "F" (see FIG. 5) in the bag and reseal bag so as not to lose any parts.
- Unscrew the four stainless steel glass holders "C" (FIG. 2) and place plastic washer "R" over each lower glass holder "E" on all four lower glass holder.
- NOTE: ONLY HANDLE GLASS WITH CLEAN HANDS OR GLOVES ON A CLEAN CUSHIONED SURFACE.**
- Place plastic arrows "P" on corners of lower glass "A". (FIG. 2) Then lower glass "B" onto glass "A" as shown in figure 1.
- Insert lower stainless steel glass holder "E" up thru glass "A" thru hole in plastic arrow "P" and thru glass "B" and then slide a plastic washer "R" over lower glass holder "E" and screw on glass holder top "D". (see FIG. 2) Repeat this process for the other three corners.
- Check glass assembly for alignment and make sure plastic arrows are against outer corners of glass and make sure there is a plastic washer against both the upper and lower glass. Then hand tighten all four glass holders firmly and set glass assembly aside in a safe place.
- Pull square canopy cover "I" off square canopy "G" and let slide down fixture wire, away from canopy. (see FIG. 3)
- Run supply and ground wires thru center hole in square canopy "G" and attach square canopy "G" to recessed "4" octagonal junction box in ceiling in the direction you want the fixture aligned. (see FIG. 3 and FIG. 6)

GENERAL NOTES:

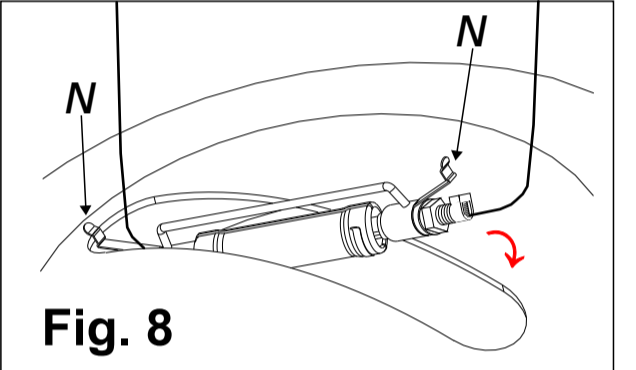
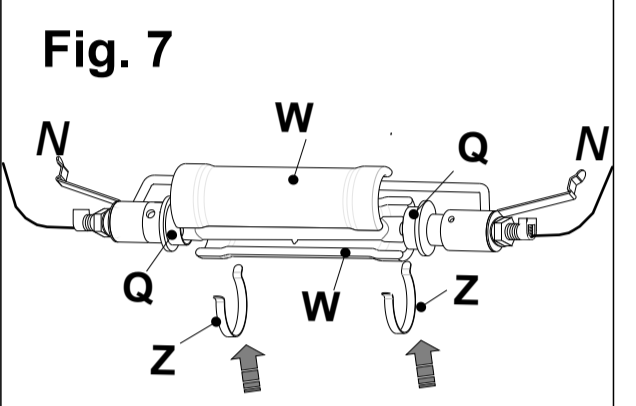
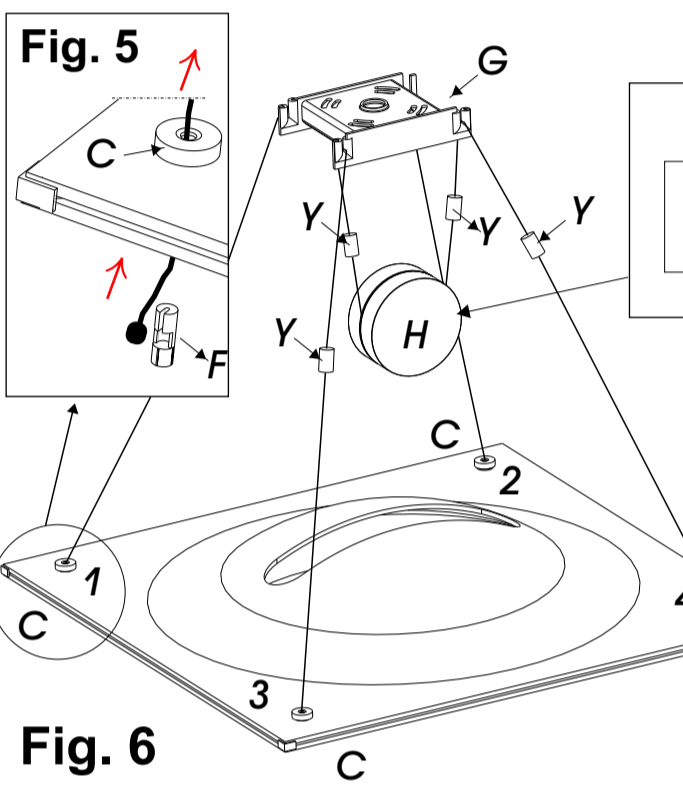
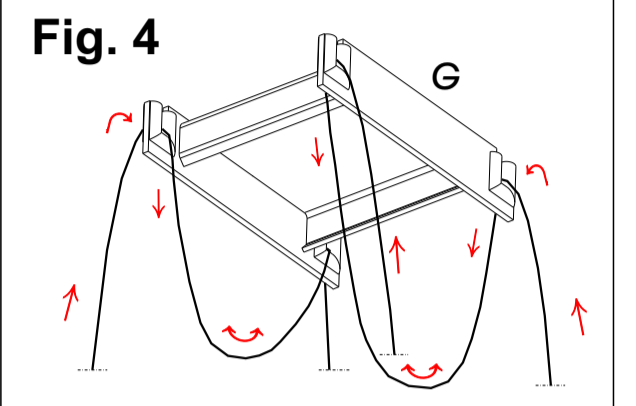
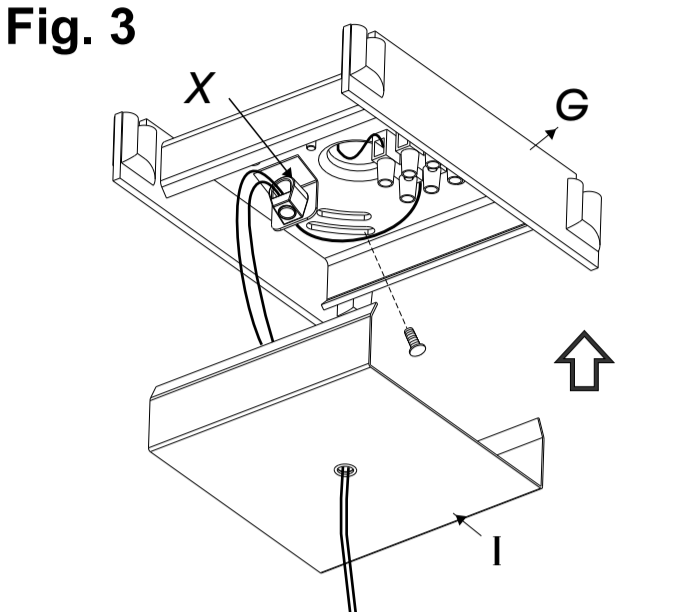
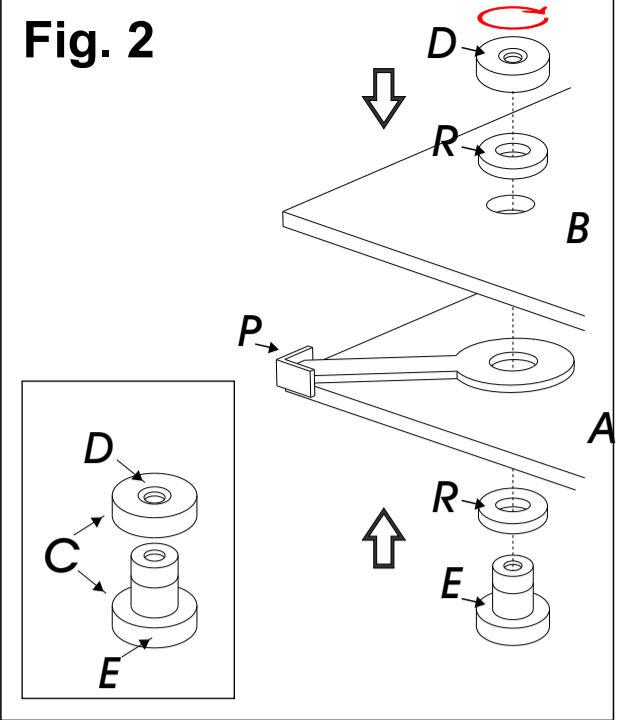
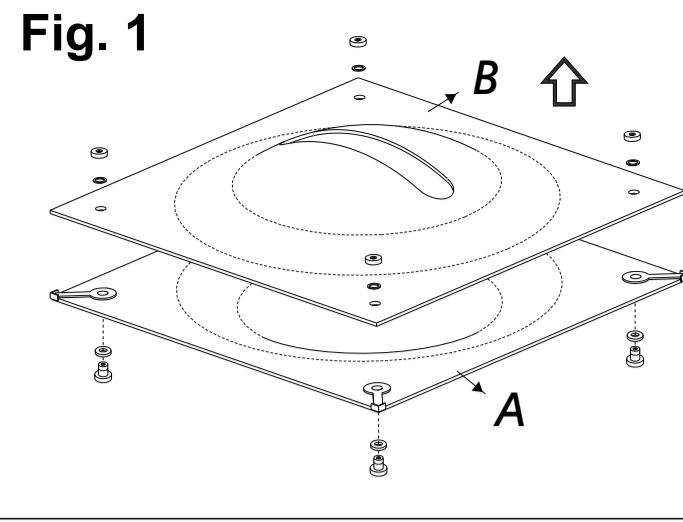
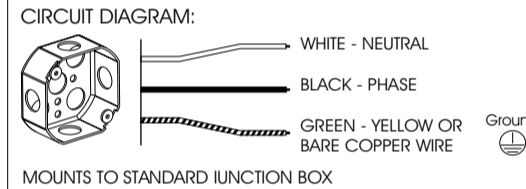
- 1) FIXTURE TO BE INSTALLED BY A QUALIFIED ELECTRICIAN.**
- 2) FOLLOW ALL LOCAL AND NATIONAL ELECTRIC CODES.**
- Make supply wire and ground connections and move connections and excess supply wire up thru canopy hole into j-box slide canopy cover "I" up wire and snap onto canopy "G". (see FIG. 3)
- NOTE: STEPS 9 & 10 ARE JUST TO ATTACH THE SUSPENSION CABLES TO THE GLASS.**
- Run a suspension cable "C" up thru hole 1 and down thru hole 2 as in (FIG. 6). Attach a plastic cylinder "F" to each end of cable, as in (FIG. 5), and pull up into stainless steel glass mounts.
- Run a suspension cable "C" up thru hole 3 and down thru hole 4 as in (FIG. 6). Attach a plastic cylinder "F" to each end of cable. As in (FIG. 5), and pull up into stainless steel glass mounts.
- Drape the suspension cable, running from holes 3 & 4, over the hooks in canopy "G" such that the "CABLE STOPS" "Y" are as shown in (FIG. 6). Then repeat this process for the cable running thru holes 1 & 2.
- Lower a "double hockey puck" weight "H" over each looped cable as in (FIG. 6), making sure the weight is between the cable stops "Y".
- Adjust the glass height and level by raising or lowering the weights "H".
- Insert a 200W max - 117 mm R7s base tungsten halogen lamp into the plunger sockets. **NOTE: DO NOT TOUCH THE LAMP WITH BARE HANDS AS ACID AND OILS FROM SKIN WILL DAMAGE THE QUARTZ LAMP SHIELDING AND GREATLY REDUCE LAMP LIFE.** Then place the two half safety glass pyrex tubes "W" in order to be coupled inside the opposite collars of rings "Q" as shown. FIG. 7. Clamp the two parts by pushing the two release springs "Z" as shown in FIG. 7.
- Uncoil the lamp wire and snap the lamp holder assembly in the slot in the top of glass "B" and snap in spring clips "N" as in FIG. 8.
- Run rubber bands that are along fixture wire equidistantly along wires between glass and ceiling canopy.

NOTE: IF THE LAMP CONTAINMENT BARRIER "PYREX W" BREAKS, IT MUST BE REPLACED BEFORE USING THE LAMP AGAIN

FOR U.S.A. ONLY:

max 1x200W - 120 V T3 RSC

For additional information please contact your local dealer or LEUCOS USA at: tel. (732) 225-0010 fax (732) 225-0250



CUMULUS max 1x200W - 230 V AL R7s mm 117

NOTA: Prima di eseguire ogni operazione assicurarsi di aver disinserito l'alimentazione. Eseguire le operazioni con molta attenzione per non graffiare o scheggiare il vetro. Attenzione: maneggiare con sicurezza i contrappesi "H", per evitare la rottura dei vetri.

- Per il corretto assemblaggio dei diffusori, rispettare il posizionamento dei due vetri. **N.B.** La feritoia del vetro superiore "B" deve essere rivolta verso l'alto.
- Per l'accoppiamento dei diffusori rispettare, dal basso verso l'alto, la sequenza di assemblaggio dei componenti, che prevede: a) - Perno "E", b) - Rondella plastica "R", c) - Vetro "A", d) - Distanziatore angolare "P", e) - Vetro "B", f) - Rondella plastica "R", g) - Borchia forata "D" da avvitare sul perno "E" per assemblare definitivamente il tutto. La stessa operazione si ripete sui 4 angoli dei diffusori, mantenendoli nella corretta posizione.
- Prendere una cima di uno dei due cavi e infilarlo nel foro di una borchia "C". Incastrare l'inserto in plastica "F" sulla testa del cavo d'acciaio, vedi particolare, e reinserire il tutto nella borchia "C" tirando dal basso verso l'alto.
- Eseguire l'identica operazione per tutti e 4 capi dei cavi metallici facendo attenzione ad utilizzare per un cavo le borchie n° 1 e n° 2 e per l'altro le borchie n° 3 e n° 4. **N.B.** Non incrociare i cavi.
- Aprire il rosone "G" sfilando il coperchio "I", fissarlo al soffitto utilizzando i 4 fori assolati.
- Agganciare i cavi metallici al rosone accavallandoli sulle apposite scanalature, facendo passare il cavo da fuori verso dentro, per entrambi i lati.
- Nell'ansa del cavo infilare una coppia di pesi-bilancieri "H", (infilare il cavo nella fessura tra le due parti). Eseguire la medesima operazione per l'altro cavo. **IMPORTANTE: nel cavo ci sono 4 pernetti "Y" di fine corsa; devono essere posti in modo da trovarsi 2 all'interno e 2 all'esterno degli appoggi.**
- Dopo aver inserito la lampadina Alogena R7s, accoppiare le due metà del vetro di protezione pyrex "W" all'interno della sede costituita dai due anelli laterali "Q". Assicurare le due metà inserendo a scatto le molle "Z" alle estremità del vetro Pyrex, come illustrato in figura 7.
- Inserire la struttura portalamпада nel foro assolato del vetro fissandola su quest'ultimo tramite le molle laterali "N".
- Ritornando al rosone "G". Collegare i cavi del portalamпада alla morsetteria, passandoli attraverso il foro centrale del coperchio "I", tagliare i cavi del portalamпада regolandoli sulla massima estensione della lampada. È molto importante che i cavi siano anche fissati al bloccacavo a "X" nel rosone "G". Eseguire i collegamenti alla rete di alimentazione rivestendo i cavi di rete con le guaine di protezione fornite in dotazione. Chiudere il vano collegamenti con il coperchio "I" e riattivare l'alimentazione di rete.

IMPORTANTE: IN CASO DI ROTTURA DEL VETRO DI PROTEZIONE "PYREX W" E' NECESSARIO SOSTITUIRLO PRIMA DI RIATTIVARE LA LAMPADA.

Per informazioni: LEUCOS S.p.A. - Via Treviso, 77 - 30037 SCORZE' (VE) - Tel. 041 5859111 - Fax. 041 447598

Avant d'effectuer quelque opération que ce soit, s'assurer que le courant soit hors tension. Effectuer les opérations avec précaution pour ne pas rayer ou casser le verre. Attention: manipuler les contrepoids "H" avec assurance pour éviter la rupture des verres.

- Pour l'assemblage correct des diffuseurs, respecter le positionnement des deux verres. **N.B.** La fente du verre supérieur «B» doit être tournée en haut.
- Pour l'accouplement des diffuseurs, respecter, de bas en haut, la séquence d'assemblage des composants, qui prévoit: a) pivot «E», b) rondelle plastique «R», c) verre «A», d) écarteur cornière «P», e) verre «B», f) rondelle plastique «R», g) bossage troué «D» à visser sur le pivot «E» pour assembler définitivement l'entier. La même opération doit se répéter sur les 4 angles des diffuseurs, en les maintenant dans la position correcte.
- Prendre une extrémité d'un des deux câbles et le passer dans le trou d'un bossage «C». Emboîter l'insertion en plastique «F» sur la tête du câble en acier, voir particulier, et réinsérer tout dans le bossage «C» en tirant de bas en haut.
- Exécuter la même opération pour toutes les 4 extrémités des câbles métalliques en faisant attention à employer pour un câble les bossages n. 1 et n. 2 et pour l'autre les bossages n. 3 et n. 4. **N.B.** Ne pas croiser les câbles.
- Ouvrir la rosace «G» en décrochant le couvercle «I», le fixer au plafond en employant les 4 trous boutonnés.
- Accrocher les câbles métalliques à la rosace en les croisant sur les spéciales cannelures, en faisant passer le câble de l'extérieur vers l'intérieur, pour les deux côtés.
- Dans le boucle du câble, enfiler une couple de poids-balanciers «H», (enfiler le câble dans la fente entre les deux parties). Exécuter la même opération pour l'autre câble. **IMPORTANT:** dans le câble il y a 4 petits pivots «Y» de fin de course; ils doivent être positionnés de façon qu'ils se trouvent 2 à l'intérieur et 2 à l'extérieur des appuis.
- Après avoir inséré l'ampoule halogène R7s, accoupler les deux moitiés du verre de protection pyrex «W» à l'intérieur de la siège formée par les deux bagues latérales «Q». Assurer les deux moitiés en insérant à dé clic les ressorts «Z» aux bouts du verre Pyrex, comme montré dans la figure 7.
- Insérer la douille dans le trou boutoné du verre en la fixant sur le dernier parmi les ressorts latérales «N».
- Retourner à la rosace «G». Connecter les câbles de la douille au bornier, en les passant à travers le trou centrale du couvercle «I», couper les câbles de la douille en les réglant sur l'extension maximale de la lampe. Il est très importante que les câbles soient fixés aussi au bloque-câble à «X» dans la rosace «G». Exécuter les connexions au réseau d'alimentation en recouvrant les câbles de réseau avec les gaines de protection données en équipement. Fermer l'embrasure des connexions avec le couvercle «I» et réactiver l'alimentation générale.

IMPORTANTE: En cas de rupture du verre de protection «pyrex W», il est nécessaire de substituer avant de réactiver la lampe.

NOTA: Antes de ejecutar cada operación asegúrese de haber eliminado la alimentación. Siga las siguientes operaciones con mucha atención para no rasguñar o resquebrajar el vidrio. Atención: manije con seguridad los contrapesos "H", para evitar la rotura de los vidrios.

- Para el correcto montaje de los difusores, respete la colocación de los dos vidrios. **NOTA:** La tronera del vidrio superior "B" tiene que ser dirigida hacia el alto.
- Para el acoplamiento de los difusores respete, del bajo hacia el alto, la secuencia de montaje de los componentes, que prevee: a) Perno "E", b) Disco plástico "R", c) Vidrio "A", d) Distanciator angular "P", e) Vidrio "B", f) Disco plástico "R", g) Tachón perforado "D" para atornillar en el perno "E" para montar definitivamente todo. La misma operación se repite en los 4 ángulos de los difusores, manteniéndolos en la correcta posición.
- Coja un cabo de uno de los dos cables y ensártelo en el agujero de un tachón "C". Encaje la aplicación en plástico "F" en la cabeza del cable de acero, vea detalles, y vuelva a introducir todo en el tachón "C" tirando del bajo hacia el alto.
- Ejecute la misma operación por todos los 4 cabos de los cables metálicos teniendo cuidado en utilizar por un cable los tachones n° 1 y n° 2 y por el otro los tachones n° 3 y n° 4. **NOTA:** No cruce los cables.
- Abra el rosetón "G" soltando la tapa "I", fíjelo a techo utilizando los 4 agujeros tuercados.
- Enganche los cables metálicos al rosetón enredándolos en las apropiadas estrías, haciendo pasar el cable desde afuera hacia adentro, por ambos los lados.
- En el asa del cable ensarte un par de pesos-balancín "H", (ensarte el cable en la rendija entre las dos partes). Ejecute la misma operación por el otro cable. **IMPORTANTE:** en el cable hay 4 pequeños pernos "Y" de final de carrera; deben ser puestos de modo que haya 2 en el interior y dos en el exterior de los apoyos.
- Después de haber introducido la bombilla Halógena R7s, junte las dos mitad del vidrio de protección pyrex "W" dentro del asiento constituido de los dos anillos laterales "Q". Asegure las dos mitad introduciendo a clic los muelles "Z" a la extremidad del vidrio Pyrex, como ilustrado en figura 7.
- Introduzca la estructura porta-lámpara en el agujero tuercado del vidrio fijándola en este último por medio de los muelles laterales "N".
- Volviendo al rosetón "G". Conecte los cables del porta-lámpara a la bornera, pasándolos a través del agujero central de la tapa "I", corte los cables del porta-lámparas regulándolos a la máxima extensión de la lámpara. Es muy importante que los cables sean fijados también al fija-cable a "X" en el rosetón "G". Ejecute las conexiones a la red de alimentación forrando los cables de red con las vainas de protección suministradas en dotación. Cierre el hueco conexión con la tapa "I" y conecte nuevamente la alimentación de red.

IMPORTANTE: EN CASO DE ROTURA DEL VIDRIO DE PROTECCIÓN "PYREX W" ES NECESSARIO CAMBIARLO ANTES DE CONECTAR NUOVAMENTE LA LÁMPARA.

VERMERK: Vor Beginn jeder Handlung, sich versichern, daß die Stromversorgung unterbrochen ist. Mit großer Sorgfalt vorgehen, um das Zerkratzen des Glases zu vermeiden. Achtung: vorsichtig mit den Gegengewichten umgehen, um den Bruch der Gläser zu vermeiden.

- Um die Diffusorgläser richtig zusammenzubauen, müssen die zwei Gläser korrekt positioniert werden **N.B.:** der Spalt des oberen Glases „B“ muß nach oben gelegt werden.
- Damit die zwei Gläser richtig zusammenmontiert werden können, muß die Reihenfolge, von unten nach oben der Montage der Bestandteile wie folgt berücksichtigt werden: a) Zapfen „E“, b) Federscheibe „R“, c) Glas „A“, d) Eck-Abstandsstück „P“, e) Glas „B“, f) Federscheibe „R“, g) Beschlag „D“, der an den Zapfen „E“ angeschraubt werden muß, um alle Teile endgültig zusammenzubauen. Die Gläser in der richtigen Position halten und den gleichen Vorgang für alle vier Ecken der Diffusorgläser wiederholen.
- Ein Ende der zwei Stahlkabel in die Rosette „C“ einführen. Das Kunststoffteil „F“ in das Ende des Stahlkabels einklemmen (siehe Detail-Abbildung) und alles wieder in die Rosette „C“ von unten nach oben durchziehen.
- Den gleichen Vorgang für alle vier Enden der Stahlkabel wiederholen und dabei beachten, daß für einen Kabel die Rosetten Nr. 1 und Nr. 2 und für den anderen Kabel die Rosetten Nr. 3 und Nr. 4 angewendet werden. **N.B.:** Die Kabel nicht überkreuzen.
- Den Deckel „I“ herausziehen und somit den Baldachin „G“ öffnen. Den Baldachin mit den vier Öselöchern an die Decke befestigen.
- Die Stahlkabel über die Rillen am Baldachin einhängen, indem man auf beiden Seiten das Kabel von außen nach innen gleiten läßt.
- Das Gegengewicht „H“ durch die Windung des Kabels führen (das Kabel durch die Spalte zwischen den zwei Hälften ziehen). Den gleichen Vorgang mit dem anderen Kabel durchführen. **WICHTIG: am Kabel sind vier Sperrbolzen „Y“; diese müssen so positioniert werden, daß zwei innerhalb und zwei außerhalb der Rillen liegen.**
- Nachdem das Halogenleuchtmittel R7s eingeführt worden ist, die zwei Hälften des Schutzglases „W“ innerhalb der zwei Seitenringe „Q“ übereinander legen. Die zwei Hälften mit den Klammern „Z“ wie auf Abbildung 7 befestigen.
- Die Fassung in den Glasspalt einführen und sie mit den Seitenklammern „N“ an das Glas befestigen.
- Zurück zum Baldachin „G“: die Fassungskabel durch das mittlere Loch des Deckels „I“ an das Klemmbrett anknüpfen. Die Fassungskabel zur passenden Länge abschneiden, sodaß die maximale Leuchtenlänge erreicht werden kann. Es ist sehr wichtig, daß die Kabel auch in der Kabelsperre „X“ am Baldachin „G“ festgeklemmt werden. Die Netzkabel mit den Schutzhülsen überziehen und den Anschluß an das Stromnetz tätigen. Den Anschlußraum mit dem Deckel „I“ schließen und die Stromzufuhr aktivieren.

WICHTIG: FALLS DAS SCHUTZGLAS „W“ ZERSPRINGEN SOLLTE, MUSS DAS SCHUTZGLAS ZUERST AUSGETAUSCHT WERDEN, BEVOR DIE LEUCHE WIEDER EINGESCHALTET WERDEN KANN.