



VM211

Universal Mount

Flat panel Tilt mount

For screen sizes 24" - 40"

Weight capacity: 45.5kg / 100lbs

US Please read these instructions prior to installation. Modification of this product for use other than originally designed is not recommended.

JA 修正及び変更の権利については我が会社に戻し、我が会社からの正式通知を受けない場合、据え付け説明書を修正及び変更できない。

KR 수정과 변경 권한은 본 회사에 있으며 본 회사의 공식 통보가 있기전 설치설명을 임의로 수정 혹은 변경하는것을 금지한다.

DE Unsere Firma hat das Recht für Änderung und Abänderung. Ohne offizielle Mitteilung von uns ändern Sie die Montageanweisung bitte nicht.

RU Право изменения и перемены относится к нашей компании, без получения официонного сообщения от нашей компании, не надо провести изменение и перемены данной инструкции по монтажу.

ES El derecho de modificar y cambiar mi empresa, en ausencia de un requerimiento de nuestra empresa, favor de no modificar y cambiar las instrucciones de instalación.

FR Le droit de modifier et de changer mon entreprise, en l'absence d'une mise en demeure de notre société, s'il vous plaît de ne pas le modifier et de modifier les instructions d'installation.

NL Het recht van wijziging en revisie behoort toe aan ons bedrijf. Zonder formele mededeling van ons bedrijf, mag u de installatiehandleiding niet wijzigen of herschrijven.

IT I diritti di modifica e cambio appartengono alla nostra società,si prega di non modificare e cambiare il manuale d'installazione in assenza di un'informazione formale della nostra società.

AE حقوق التعديل والتغيير محفوظة للشركة ، عند عدم وجود إشعار رسمي من الشركة ، الرجاء عدم تغيير وتعديل دليل التركيب.

PT Todos direitos sobre as modificações e a alterações pertecem à nossa empresa, não faça nenhumas modificações e alterações desta instrução de instalação sem nossa notificação formal.

ID Hak modifikasi dan perubahan adalah milik perusahaan kami, silakan jangan memodifikasi dan mengubah keterangan pemasangan tanpa informasi resmi perusahaan kami.

CN 修改和变更的权利属于我公司，在没有我公司正式通知时，请不要修改和变更安装说明。

Pinpoint Mounts / Pinpoint Marketing Inc.

11157 Outlet Drive Knoxville, TN 37932

<http://www.pinpointmounts.com>

Phone: 865-671-2020

email: support@pinpointmounts.com



US WARNING!

Severe personal injury and property damage can result from improper installation or assembly. Read the following warning carefully before beginning.

- If you do not understand the instructions or have any concerns or questions, please contact a qualified local installer.
- Do not install or assemble if the product or hardware is damaged or missing, if you require replacement arts, please contact you local distributor for assistance.
- This product fits most 24" - 40" LCD / plasma screen; maximum weight of LCD /plasma screen: 45.5kg / 100lbs.
- This product has been designed for use on a vertical wall constructed of wood studs (minimum 2" x 4" inch(51x102mm)) or masonry (solid concrete). Wood studs with a maximum spacing 17" inch (432mm) .
- For safe installation, the wall you are mounting to must support minimum 3 times the weight of the total load (the mount, the TV and all accessories).
- Do not use this product for other than the original designed.
- This product contain moving parts, please use with caution.
- The manufacturer will bear no responsibility to the vertical wall of mounting, or incidental or consequential damages arising thereof.
- The manufacturer disclaims any liability for the modifications, improper installation, or installation over the specified weight range. The manufacturer will not be liable for any damages arising out of the use of , or inability to use, the product.

JA 警告！

- 警告！もし組立或いは据え付けけるのが妥当でない場合、人員が重傷、死亡、或いは財産損失を発生する可能性があります。あなたが組立或いは据え付けける前に以下の警告情報をよく読んでください。
- 説明書の内容をわからない、或いはいかなる疑問や問題に遇ったら、据え付けける資格がある据え付け人員と連絡してください。
 - もし製品或いは部品は損壊され、或いは欠陥がある場合、組立或いは据え付けけないほうが良い。もしあなたは部品或いは他のものを取り替える必要がある場合、当地の特約店に連絡して援助を得るためです。
 - この製品は26"–57"液晶ディスプレイ/プラズマディスプレイに適用できて、最大荷重量は45.5kg / 100lbsである。
 - この製品は木製の壁の柱の結構、或いはれんがで築く結構（中が詰まっているコンクリート）が建てる垂直である壁に使用すること。規定された壁の木製の柱の寸法は2"x4"インチ（51x102ミリメートル）であり、木製の壁の柱の最大間隔は432mm.
 - 安全据え付けけることを为確保するために、製品据え付けける壁は総荷重量の3倍に相当する重さに耐えることができる（支え、テレビ及び部品）。
 - 製品自身のための設計した用途を除く、この製品を他の領域に使用しないさい。
 - この製品の設計は清り部品が含まれるので、安全のために使用にご注意ください。
 - 荷重量に耐えない、或いは意外による垂直である壁が損壊され、メーカーはいかなる責任を負わない。
 - メーカーはこの声明を出し、以下の情況による発生した損壊或いは損害に対し、いかなる法律責任を負わない：製品に自分で改造する場合、或いは据え付けけるのが妥当でない場合、或いはこの製品が明記した耐えることができる最大荷重量を超えるものを据え付けける場合、或いは使用が妥当でない場合、或いは使用によるこの製品が磨損或いは破壊される場合。

KR 경고!

- 경고! 조립 혹은 설치가 적절하지 않으면 인원 사고, 사망 혹은 재산 손실을 초래할수 있다. 조립 혹은 설치전 이하 경고 메시지를 숙지해야 한다.
- 설명書を 이해할수 없거나 의문 혹은 문제 사항이 있으면 자격을 소지한 설치인원에게연락해야 한다.
 - 제품 혹은 부품이 파손 혹은 외관상 결함, 조립 혹은 설치를 진행하지 말아야 한다. 부품 혹은 기타 모듈의 교체를 준비할 경우 현지 대리상에게 연락하여 도움을 받도록 한다.
 - 본 제품은 26" – 57"LED/PDP에 적용되며 최대 감당부하는45.5kg / 100lbs이다.
 - 본 제품은 말뚝기둥구조 혹은 벽물구조(콘크리트)로 건축된 수직벽에 사용된다. 규정 된 벽의 말뚝기둥 최소 치수는 2"x4"인치(51x102 mm), 말뚝기둥사이 최대거리는432mm.
 - 안전 설치를 확보하기 위하여 제품을 설치하는 벽은 총부하의 3배 중량(지저대, TV및 부품)을 감당할수 있어야 한다.
 - 본 제품은 디자인 용도외 기타 분야에 사용해서는 안된다.
 - 본 제품의 디자인은 플리형 부품을 포함하였으므로 안전을 위하여 주의를 기하여 바란다.
 - 본 회사는 조부하 혹은 의외 원인으로 초래한 수직벽의 파손에 대해 책임지지않는다.
 - 본 회사는 이하 상황으로 조성한 손실 혹은 사고에 대하여 모든 법적책임을 지지않음을 설명한다.: 제품의 임 의 개조, 혹은 설치 부적절, 혹은 본 제품에서 명시한 최대감당부하를 초과, 혹은 사용상 부적절, 혹은 사용으로 조성된 제품의 모 혹은 훼손.

DE WARNUNG!

Warnung! Ungeeignete Zusammensetzung oder Montage führt wahrscheinlich zum schweren Schaden oder sogar Tod der Menschen und zu Beschädigungen des Besitztums. Vor der Zusammensetzung oder Montage lesen Sie bitte folgenden Warnungsinformation!

- Wenn Sie die Anweisung nicht verstehen oder wenn Sie Fragen haben, bitte setzen Sie sich mit professionellen Installateuren in Verbindung.
- Wenn die Produkte oder Ersatzteile beschädigt oder fehlend sind, bitte installieren Sie nicht, und setzen Sie auch nicht zusammen. Wenn Sie Ersatzteile oder anders fürAuswechselung bekommen müchten, setzen Sie sich bitte mit einem lokalen Wiederverkäufer in Verbindung, um Hilfe zu bekommen.
- Dieses Produkt eignet sich mit 26" - 57" Flüssigkristallbildschirm/Plasma- Schirm an der Wand und einem Höchstgewicht 45.5kg / 100lbs.
- Dieses Produkt soll an einer stehenden Wand, die mit Holzstüulen oder massivem Beton gebaut ist, benutzt werden. Nach der Festlegung sollen die Holzstüulen mindestens 2"x4" Inch(51x102 mm) sein, und jeder deren Abstand soll zwischen 432mm.
- Der Sicherheit halber soll die Wand, an der das Produkt installiert wird, fähig sein, dreimal des Gesamtgewichts von Gerüst, Fernsehergerät und dessen Ersatzteilen zu tragen.
- Nutzen Sie das Gerät nie für andere Bereichen, die nicht in diesem Benutzerhandbuch dargestellt sind.
- Das Produkt enthält Rutschpartietellen, die Sie für Sicherheit bitte vorsichtig benutzen.
- Für die Beschädigung der stehenden Wand wegen Übergewicht oder Zufall ist der Hersteller nicht verantwortlich.
- Der Hersteller erklärt hier, dass wir für Beschädigungen auf folgenden Gründen nicht gesetzlich verantwortlich sind: eigenmächtige Umwandlungen des Produkts, passende Installationen, das verlangte Maximalladegewicht übersteigende Installationen, unpassendes Benutzen, oder Beschädigungen wegen Gebrauch.

FR AVERTISSEMENT !

Si ce produit n'est pas correctement installé ou assemblé, il risque de causer des blessures graves,voire mortelles, ainsi que des dommages matériels importants.Avant de commencer,lisez les avertissements suivants

- Si vous ne comprenez pas les instructions, de même que si vous avez un doute ou des questions,veuillez contacter un installateur qualifié.
- Si vous découvrez que le produit est endommagé ou que des fixations sont manquantes ou endommagées, n'installez pas le produit. Si vous avez besoin de pièces de rechange, contactez le service de votre distributeur local.
- Ce produit convient à la plupart des 26 "57" LCD / plasma screen; poids maximal de LCD / écran plasma: 45.5 kg / 100lbs.
- Ce produit a été conçu pour une utilisation sur un mur vertical en bois, construit. Clous ,minimum 2 po x 4 po (51x102mm) ou de la maçonnerie (béton).Wood goujons avec un espacement maximum de 17 pouces (432mm) .
- Pour que la sécurité de l'installation, le mur d'installation soit sécuritaire, le mur d'installation doit pouvoir supporter 3 fois le poids de la charge appliquée(le montage, la TV et tous les accessoires).
- Ce produit ne doit pas être utilise pour un usage à d'autres fins que l'original conçu.
- Ce produit peut contenir des pièces mobiles. Veuillez l'utiliser avec prudence.
- Le fabricant ne portent pas la responsabilité de la paroi verticale de montage, ou dommages fortuits ou consécutifs qui découlent de celle-ci.
- Le fabricant décline toute responsabilité quant à la modification, mauvaise installation, ou l'installation sur la gamme de poids. Le fabricant ne sera pas responsable pour tout dommage découlant de l'utilisation ou l'incapacité d'utiliser le produit.

ES I ADVERTENCIA

La instalación o el montaje inapropiados pueden provocar lesiones, daños materiales o incluso la muerte. Antes de comenzar, lea las siguientes advertencias.

- Si las instrucciones no le resultant claras o sitenealguna duda o pregunta, comuníquese con un instalador calificado.
- Si el producto o el hardware está dañado o no se le envió alguna pieza, no realice la instalación ni el montaje. Si necesita piezas de repuesto, comuníquarse con un distribuidor local para recibir asistencia.
- Este producto se aplica a 26 " - 57" LCD / Plasma pantalla de pared, la mayor capacidad de carga para el 45.5kg / 100 libras.
- ¡Este producto ha sido diseñado para su uso en una pared vertical construida de madera espárragos, mínimo de 2 "x 4" pulgadas (51x102mm) o albañilería (sólido de hormigón). Madera espárragos con un espacio máximo de 17 "pulgadas (432mm).
- Para la seguridad de la instalación, el montaje de la pared que se debe apoyar a un mínimo de 3 veces el peso de la carga total (el montaje, la televisión y todos los accesorios).
- ¡Este producto no está diseñado para soportar la carga de un televisor CTR o de pantalla plana.
- Este producto puede contener componentes móviles. Úselo con precaución.
- El fabricante no tendrá la responsabilidad de la pared vertical de montaje, o daños incidentales o consecuentes derivados del mismo.
- El fabricante declina toda responsabilidad respecto a la modificación, instalación, o de la instalación durante el rango de peso especificado. El fabricante no será responsable por cualquier daño que se deriven de la utilización o la imposibilidad de usar el producto.

RU ПРЕДУПРЕЖДЕНИЕ!

Предупреждение! Неправильная сборка и монтаж могут принести увечье людей, смерть илиущественные потери. Прежде сборки и монтажа надо внимательно прочитать следующие информации предупреждения:

- Если вы не понимаете инструкцию или встретите какие-то сомнения или вопросы, надо связаться с персоналоммонтажа, имеющего квалификацию.
- При износу и потери продукции или деталей, не надо провести сборки и монтаж. Если вы требуете замены деталей или прочих, можно связаться с местным дистрибуитором для получения помощи.
- Данная продукция годится к стенам жидкокристаллический монитор 26"-57" и плазменного экрана, максимальная нагрузка составляет 45.5kg / 100lbs.
- Данная продукция использована на вертикальной стене, имеющей конструкции деревянного пиллерса или конструкции кладки (сплошной бетон) . Установленный минимальный размер деревянной скалки составляет 2"x 4" дюймов (51x102mm), максимальный промежуток деревянных пиллерсов составляет 432мм.
- С целью обеспечения безопасности монтажа, стена монтажа данной продукции может выдержать вес по 3 раз от общей нагрузки (опора, телевизор и его детали).
- Кроме проектированных назначений данной продукции, нельзя использовать данную продукции в прочих областях.
- Проектирование данной продукции включает скользящие элементы, нажо внимательно ее использовать для обеспечения безопасности.
- Завод-изготовитель и дистрибуитор не несут ответственности за нарушения вертикальной стены из-за превышения нагрузки или прочих неожиданныхей.
- Теперь завод-изготовитель и дистрибуитор заявляют о том, что они не несут законные ответственности за износ или нарушения из-за следующего положения: самостоятельная реконструкция продукции, или неправильный монтаж, или превышение указанной максимальной нагрузки данной продукции, или неправильное использование, изнурение или поломка продукции из-за использования.

NL WAARSCHUWING!

Waarschuwing! Verkeerde montage of installatie kan leiden tot ernstige verwonding, dood en/of materiaalschade. Lees volgende waarschuwingen zorgvuldig vóórdat u begint met het monteren.

- Als u de handleiding niet begrijpt of nog vragen of problemen heeft, kunt u contact opnemen met een bevoegde monteur.
- Als het product of accessoire beschadigd of vermist is, moet u het niet monteren. Indien u onderdelen of iets anders nodig heeft, kunt u contact opnemen met de lokale leverancier voor hulp.
- Dit product is geschikt voor 26"- 57" LCD/plasma-scherm. De maximale belastingscapaciteit is 45.5kg / 100lbs.
- Dit product wordt gebruikt op een verticale muur die gebouwd wordt met houten pilaren of metselwerk (massief beton). De bepaalde minimale diameter van de houten pilaren bedraagt 2"x4" (51 x 102mm) met maximale afstand van 432mm .
- Voor de veiligheid van het monteren, moet de muur voor de montage drie maal het totale gewicht (houder, TV en accessoires) kunnen dragen.
- Behalve de toepassing volgens het ontwerp, gebruik dit product niet voor andere doeleinden.
- Het ontwerp bevat glijdende onderdelen, gebruik daarvoor met zorg.
- De fabrikant is niet verantwoordelijk voor beschadigingen van de muur die worden veroorzaakt door overbelasting of ongeval.
- De fabrikant verklaart hierbij dat zich geen juridische verantwoordelijkheid draagt voor beschadigingen of lichamelijk letsel die worden veroorzaakt door de volgende situaties: zelf-modificatie van het product, onjuiste installatie, het monteren met overbelasting, verkeerde gebruik, en/of slijtage of beschadiging van het product door gebruik.

IT AVVERTIMENTO!

Avvertimento!Se l'assemblaggio o l'installazione non è corretto,potrebbe portare a ferirsi o morire al personale o perdere la proprietà.Si prega di leggere l'informazione sonale o perdere la proprietà.Si prega di leggere l'informazione d'avvertimento prima dell'assemblaggio o l'installazione.

- Se non si capisce il manuale o si trova del dubbio qualsiasi o delle domande,si prega di mettersi in contatto con il personale d'installazione qualificato .
- Se mancano i prodotti o gli accessori,si prega di non assemblare o installare.Se avete bisogno di sostituire i parti di cambio o gli altri,si prega di mettersi in contatto l distributori locali per ottenere l'aiuto.
- Questo prodotto si adatta a LCD di 26" - 57",la capacità massima del carico è 45.5kg /100lbs.
- Questo prodotto è utilizzato sul parete vertical della struttura della colonna di legno o muratura (il cemento solido). La misura minima è di 2"x4" police(51x102mm) della colonna di legno del parete per disposizione, la distanza massima di quello è di 432mm.
- Per garantire l'installare sicura,il parete per installare i prodotti deve potere sostenere 3 volte di peso al carico totale(il telaio,la TV e gli accessori).
- Inoltre l'uso del disegno del prodotto stesso,si prega di non utilizzare questo prodotto in altri territori.
- Il disegno di questo prodotto include i parti scorrevoli, si prega di utilizzarlo con l'attenzione per maggior sicurezza.
- La fabbrica non è responsabile del parete verticale danneggiato a causa di non trasportare i carichi pesanti o l'inaspettato.
- Dichiarazione dalla fabbrica,non si assume alcuna responsabilità leggere se causa i danni o le perdite a causa di seguenti:trasforma in propria iniziativa l prodotto,o l'assemblaggio non è corretto,o l'installazione supera il carico Massimo di questo prodotto,o l'uso non è giusto,o il sfregio o il danno del prodotto a causa dell'uso.

AE التحذير !

تحذير! وإذا أن التجمع أو الترابيب غير سليمة ، فيذا يمكن أن يؤدي إلى إصابات الأفراد أو وفاة أو أضرار الممتلكات. الرجاء قبل التجميع أو الترابيب ، أولا اقرأ رسالة التحذير ما يلي.

- إذا أنت لا تفهم الدليل، أو تتلقى أية أسئلة أو استفسارات ، الرجاء اتصل بالموظفين المؤيطين في الترابيب.
- إذا أنت المنتج أو الأجزاء تالفة أو مفقودة ، الرجاء عدم تجميع أو ترأيب. إذا أنت تحتاج إلى تغيير قطع غيار وغيرما ، الرجاء اتصل بالموزع المحلي للحصول على المساعدة.
- وينطبق هذا المنتج إلى "26- 57" شاشات الكريستال السائل(شاشة بلازما الجدار ، ومي أير حمولة الحاملة ل45.5kg / 100 lbs

- هذا المنتج ينطبق علي سطح الجدار العمودي للانشاءات بيهيك جدار الخشب أو ميكل البناء (خرسانة الصلبة). أصغر حجم العمود الخشبي للجدار المعين ل 2"x4" بوصة (432 x 51مليمتر) ، أصغر مسافة عمود وأير مسافة 432 mm .

- لضمان سلامة الترابيب ، جدار ترأيب المنتجات يمكن أن تتحمل 3 أضعاف وزن يساوي الحمولة الكلية (الاطار ، والتلفزيون وملحقاتها).

- بالإضافة إلى فائدة تصميم المنتج في حد ذاته ، الرجاء عدم استخدام هذا المنتج في مناطق أخرى.

- يشمل التصميم لهذا المنتج أجزاء الانزلاق ، الرجاء الحذر مع الاستخدام للسلامة.
- لا تتحمل المصنع مسؤولية لأضرار الجدار العمودي الناجمة بسبب حمل الأثقال أو الحوادث.
- المصنع في هذا البيان ، لا تتحمل أي مسؤولية قانونية للأضرار أو الإصابات الناجمة بسبب الشروط التالية: التحول الذاتي للمنتج ، أو الترابيب غير سليمة ، أو ترأيب آثار من أير حمولة الحمل التي يحددما المنتجات ، أو الاستخدام غير صحيحة ، أو البلى أو تلف الناجم لهذا المنتج بسبب الاستخدام.

PT AVISO!

Aviso!As montagens ou instalações imerecidas causam provavelmente lesões graves, óbito ou perda de propriedade. É necessário ler os seguintes avisos antes da montagem ou da instalação.

- Contate com as pessoas qualificadas de instalação quando não tiver dificuldade em compreender a instrução ou tiver problemas.
- Não faça montagem ou instalação quando os produtos ou acessórios estiverem estragados ou faltos. Contate com o distribuidor local quando precisar peças de reparações ou as outras coisas.
- Este protudo aplica-se aos paineis de LCD / telas de plasma com tamanho de 26" a 57", e a carga máxima é 45.5kg / 100lbs.
- Este produto é usado em parede vertical que construído pelas estruturas de colunas de madeira ou de alvenarias(concreta de sólido).O tamanho mínimo que pedido de stud de madeira de parede é 2"x4" polegada (51x102mm), a distância máxima entre os studs de madeira é 432mm.
- Para garantir a instalação segura, a parede para a instalação pode aguentar o peso equivale 3 vezes a carga total(os suportes, a televisão e os acessórios relativos) .
- Não use este produto nos domínios que não relativos aos usos designados especialmente para o projeto.
- O design de produto inclue as peças de correção, é necessário cuidar a segurança durante o uso.
- O fabricante não responsabiliza pelos estragos que ser causados pela sobrecarga ou pelo acaso.
- O fabricante declara daqui que isentará de qualquer responsabilidade nos seguintes casos de estragos: a alteração de produto de utilizador próprio, a instalação imerecida, a carga da instalação passa a data máxima marcada, o uso imerecido, ou a abrasão e o estrago por causa de uso.

ID PERINGATAN!

Peringatan! Pemasangan tidak betul mungkin mengakibatkan cedera serius, kematian atau kerusakan properti. Silakan membaca informasi peringatan di bawah sebelum pemasangan.

- Jika anda tidak dapat memahami tentang keterangan atau ada apapun pertanyaan, silakan hubungi staf pemasangan yang berkualifikasi.
- Jika ada produk atau bagian rusak atau hilang, silakan jangan memasang sendiri. Jika perlu mengubah bagian atau lain, silakan hubungi pedagang (dealer) tempat untuk bantuan.
- Produk ini bertaku untuk LCD 26 " - 57" /dinding layar plasma (Plasma Display Panel), beban terbesar adalah 45.5kg / 100lbs.
- Produk ini digunakan pada dinding vertikal yang berstruktur tiang kayu atau beton padat. Ukuran minimal tiang kayu dinding yang ditetapkan adalah 2"x4" inci (51x102 milimeter), jarak maksimal antara tiang dinding kayu adalah 432mm.
- Untuk menjamin keselamatan pemasangan, dinding harus dapat menanggung sekurang-kurangnya 3 kali total beban berat (penyangan, TV dan aksesorinya).
- Selain penggunaan desain produk itu sendiri,jangan menggunakan produk ini untuk tujuan (bidang) lain.
- Produk ini meliputi bagian geser, untuk keselamatan, harap berhati-hati dalam penggunaan.
- Perusahaan tidak bertanggung jawab atas kerusakan dinding vertikal yang disebabkan oleh beban berat terbesar atau kecelakaan.
- Dengan disini perusahaan menyatakan bahwa perusahaan tidak menanggung apapun kewajiban hukum terhadap kerusakan dan cedera yang diakibatkan oleh sebab-sebab berikut : transformasi produk sendiri, pemasangan sendiri yang tidak betul, memasang beban berat yang besar dari ketentuan, penggunaan salah serta pengausan(lecet, goresan) dan kerusakan yang diakibatkannya.

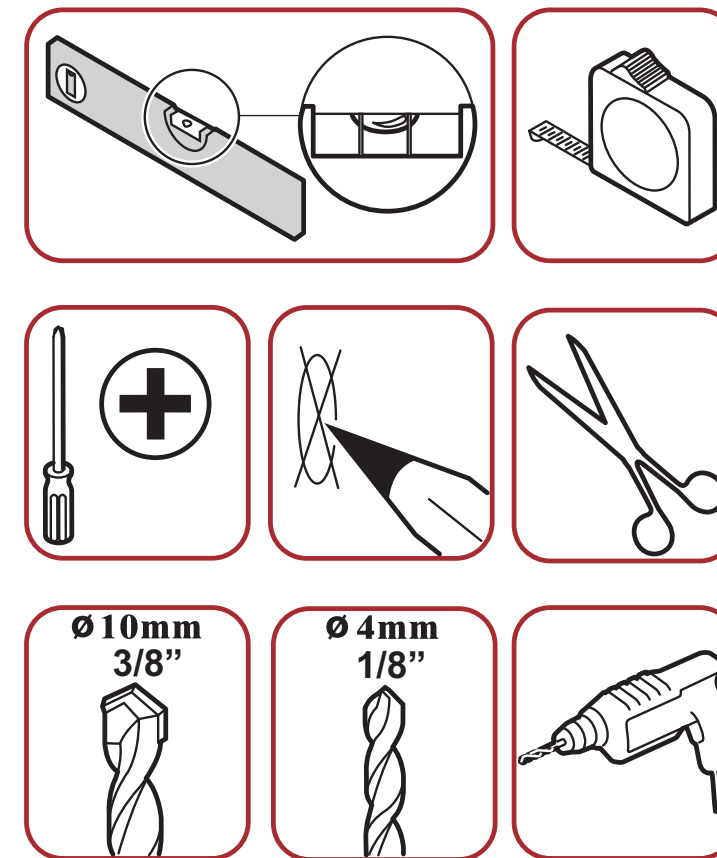
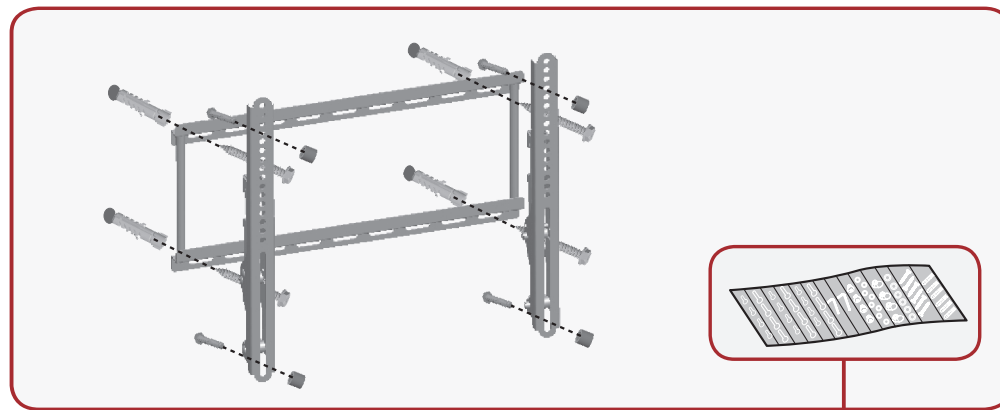
CN 警告！

警告！如果组装或安装不当，这可能导致人员重伤、死亡或财产损失。请您在组装或安装前，先仔细阅读下列警告信息。

- 如果您不理解说明或者遇到任何疑问或问题，请与具备资格的当地安装人员联系。
- 如果产品或配件受损或缺失，请不要组装或安装。如果您需要更换零件或其他，请联系当地的经销商以获取帮助。
- 此产品适用于26"–57"液晶显示器/等离子屏，最大承重为45.5kg / 100lbs。
- 此产品是在由木墙柱结构或砌筑结构(实心混土)搭建的垂直墙面上使用。规定的墙壁木立柱最小尺寸为2"x4"英寸(51x102毫米),木墙柱间距最大为432mm。
- 为确保安全安装,用于安装产品的墙壁能承受相当于总荷载的3倍重量(支架、电视机及其配件)。
- 除了产品本身设计的用途外,请不要将此产品用于其他领域。
- 此产品设计包含滑动部件,为了安全,请小心使用。
- 厂商不对由于不负重荷或意外造成垂直墙壁的损坏负责。
- 厂商在此声明,对于以下情况所造成的损毁或损伤不承担任何法律责任:对产品自行改造,或安装不当,或安装超过此产品所注明的最大承重,或使用不当,或因使用而造成此产品磨损或毁坏。

VM211

Universal Mount
Flat panel Tilt mount
For screen sizes 24"- 40"
Weight capacity: 45.5kg / 100lbs



Tools required

- Tools used
- ツールの使用
- 도구의 사용
- Der Einsatz von Werkzeugen
- Использование инструментов
- El uso de herramientas
- L'utilisation des outils
- Het gebruik van instrumenten
- L'uso di strumenti
- استخدام الأدوات
- A utilização de ferramentas
- Penggunaan alat-alat
- 使用工具

