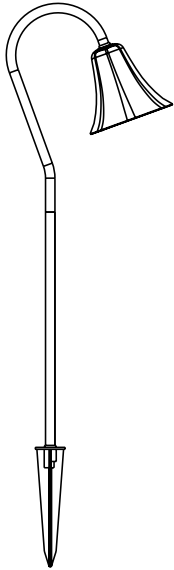


Paradise®

READ AND SAVE THESE INSTRUCTIONS

LIRE ET CONSERVER CES INSTRUCTIONS

MODEL / MODÈLE # GL22914



Low Voltage GARDEN LIGHT FIXTURE

LANTERNE DE JARDIN *Basse tension*

BULB TYPE: 11W INCANDESCENT T5 WEDGE BASE
TYPE D'AMPOULE: 11W INCANDESCENTE T5

DEAR CUSTOMER,

Congratulations on your purchase of a PARADISE® lighting product. Our products will help to enhance the beauty of your home and provide many years of enjoyment. PARADISE® offers a wide selection of lighting products of the highest professional quality. Ask your dealer about the many other PARADISE® products that will help to create your own paradise.

To ensure the maximum performance of your garden light, please read and save these instructions.

Replacement parts may be ordered by using the fixture model number and the part's name.

CHER CLIENT, CHÈRE CLIENTE,

Nous vous félicitons pour l'achat de votre produit d'éclairage PARADISE®. Nos produits vous aideront à embellir votre demeure et vous procureront de nombreuses années de plaisir. PARADISE® offre une grande variété de luminaires de la plus haute qualité professionnelle. Votre dépositaire de produits PARADISE® pourra vous conseiller sur nos nombreux autres produits et vous aider à créer votre propre paradis.

Afin d'assurer la meilleure performance possible de votre éclairage de jardin, veuillez lire et conserver ces instructions.

Les pièces de rechange peuvent être commandées avec le numéro de modèle du luminaire et le nom de la pièce.

IMPORTANT SAFETY INFORMATION PERTAINING TO RISK OF FIRE OR INJURY TO PERSONS.

- To reduce the risk of FIRE OR INJURY TO PERSONS turn off, unplug transformer and allow lamp to cool before replacing it. Lamp gets HOT quickly.
- Keep the lamp away from materials that may burn.
- Do not install within 10 feet (3m) of a pool, Spa or fountain.
- Install in accordance with all local codes and ordinances.

Only for use with low voltage power units with a maximum output rating of 15V, 300W per secondary.

RENSEIGNEMENTS DE SÉCURITÉ IMPORTANTS RELATIFS AUX RISQUES D'INCENDIE OU DE LÉSIONS CORPORELLES.

- Pour éviter les risques d'INCENDIE ou de LÉSIONS CORPORELLES, éteindre et débrancher le transformateur et laisser l'ampoule se refroidir avant de la remplacer. L'ampoule devient chaude très rapidement.
- Éloigner la lampe des matériaux inflammables.
- Ne pas installer à moins de 3 mètres (10pi) d'une piscine, d'un spa ou d'une fontaine.
- Faire l'installation en se conformant aux codes et règlements en vigueur localement.

Votre système d'éclairage à bas voltage doit être utilisé avec un bloc d'alimentation contenant un amplificateur de 15V maximum et de 300W par unité secondaire.

FOR LANDSCAPE LIGHTING SYSTEMS ONLY. OUTDOOR USE ONLY.
THE DEVICE IS ACCEPTED AS A COMPONENT OF A LANDSCAPE
LIGHTING SYSTEM WHERE THE SUITABILITY OF THE COMBINATION
SHALL BE DETERMINED BY CSA OR LOCAL INSPECTION
AUTHORITIES HAVING JURISDICTION.

*POUR SYSTÈMES D'ÉCLAIRAGE PAYSAGER SEULEMENT. POUR
UTILISATION EXTERIEUR SEULEMENT.
CET APPAREIL EST ACCEPTÉ EN TANT QUE COMPOSANT D'UN
SYSTÈME D'ÉCLAIRAGE D'EXTERIEUR OÙ LA FIABILITÉ DE LA
COMBINAISON DEVRAIT ÊTRE DÉTERMINÉE PAR LA CSA OU TOUT
ORGANISME LOCAL COMPÉTENT.*

CUSTOMER SERVICE

SERVICE À LA CLIENTÈLE

1-888-867-6095 • customerservice@niinorthern.com • servicealaclientele@niinorthern.com • www.paradisegardenlighting.com

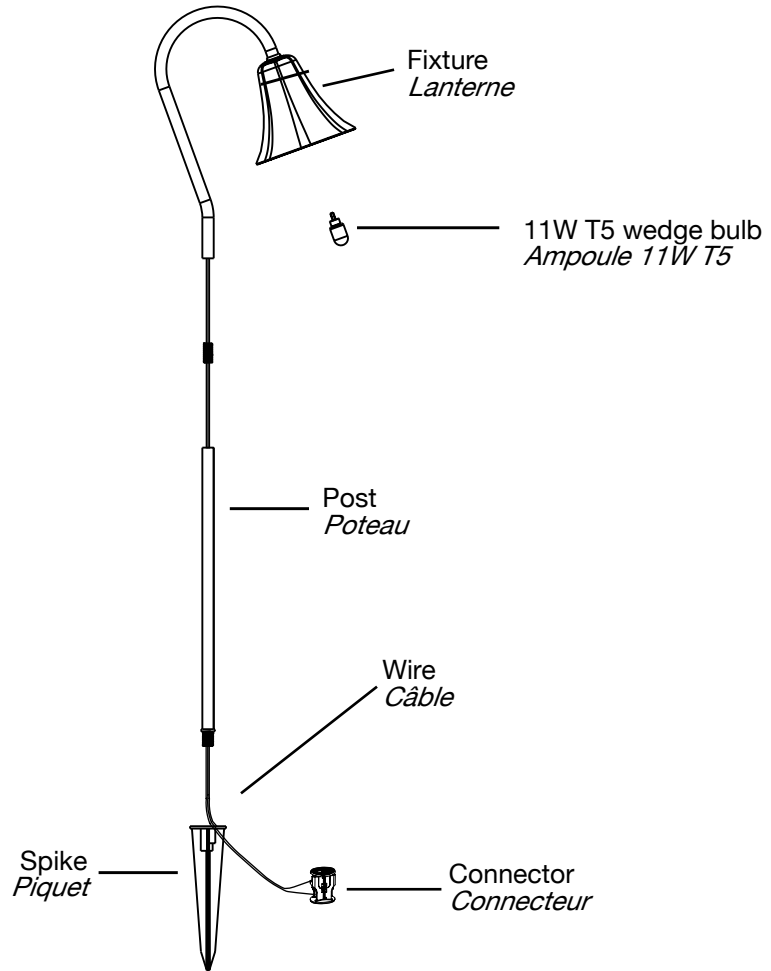
5001-GL22914-BIL-110411

1. Assembly of the Light Fixture

- 1.1 Carefully remove the fixture from its protective packaging.
- 1.2 Insert the bulb into the bulb socket.
- 1.3 Attach the fixture, post and spike together by turning clockwise.

1. Assemblage du luminaire

- 1.1 Retirer soigneusement le luminaire de son emballage protecteur.
- 1.2 Placer l'ampoule dans le réceptacle.
- 1.3 Assembler la lanterne le poteau et le piquet en les tournant dans le sens des aiguilles d'une montre.



2. Run the Landscape Wire (Not Included)

The landscape wire should run from the transformer to each light without being cut. Do not run the landscape wire within 10 feet (3m) of a pool, spa or fountain. If the landscape wire is too long, cut it with a cable cutter.

The landscape wire should be protected by routing it close to proximity of the light fixture or next to a building, deck or fence. Use cable suitable for low voltage landscape lighting.

See chart below for recommended cable gauges.

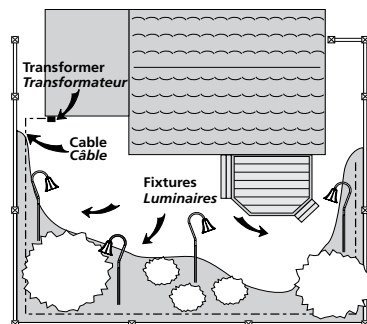
**Suitable cable should be sized in accordance to the table, should be Type SPT-2W. If you cannot find this cable at your local hardware or home improvement store then please call customer service at 1-888-867-6095 or e-mail at customerservice@niinorthern.com to order the cable needed.*

2. Faire passer le câble pour jardin (non compris)

Le câble pour jardin doit passer du transformateur à chaque luminaire sans être coupé. Ne pas faire passer le câble à moins de 3 mètres (10pi) d'une piscine, d'un spa ou d'une fontaine. Si le câble pour jardin est trop long, couper-le avec une pince coupe-câble.

Il faut protéger le câble pour jardin en le faisant passer près du luminaire ou de l'édifice, de la terrasse ou de la clôture.

Veillez vous référer à la charte ci-dessous pour les grosseurs de câble appropriées.



** Illustration of fixtures is for example only.
* Illustration des luminaires à titre d'exemple seulement.*

Le choix de la grosseur du câble doit être fait selon le tableau ci-joint et doit être de type SPT-2W. Si vous ne trouvez pas ce câble à votre magasin ou quincaillerie de quartier, alors contactez le service à la clientèle au 1-888-867-6095 ou par courriel au servicealclientele@niinorthern.com

Combined wattage of all fixtures on line (in Watts)	Wire Gage (0-75')	Wire Gage (75'-150')	Wire Gage (150'-250')	Wattage total de tout les luminaires sur la ligne (en watts)	Gauge du fil (0-75')	Gauge du fil (75'-150')	Gauge du fil (150'-250')
0-60	18	16	14	0-60	18	16	14
60-120	16	14	12	60-120	16	14	12
120-180	14	12	12	120-180	14	12	12
180-240	12	12	Not recommended	180-240	12	12	Pas recommandé
240-300	12	Not recommended	Not recommended	240-300	12	Pas recommandé	Pas recommandé

3. Choosing Lighting Fixture Location

For uniform brightness and longer bulb life, attach first fixture at least 10 feet from transformer. Once you have decided where you will install your fixtures, verify the type of soil.

- If the soil is of a loose, sandy or organic type, grasp the fixture post, close to the spike, with both hands and firmly push into the ground.
- If the soil is heavy or stony, dig a small hole, insert the fixture spike, replace the soil and tap down.

Never push the fixture into the ground by the fixture head.

3. Choisir l'emplacement du luminaire

Pour un éclairage uniforme et pour allonger la vie de l'ampoule, installer le premier luminaire à au moins 3 mètres du transformateur. Une fois l'emplacement des luminaires déterminé, examiner la nature du sol.

- Si le sol est meuble, sablonneux ou organique, prendre le pied du luminaire près du piquet à deux mains et l'enfoncer fermement dans la terre.
- Si le sol est lourd ou pierreux, creuser un petit trou, insérer le piquet du luminaire, remplir le trou avec la terre et bien tasser.

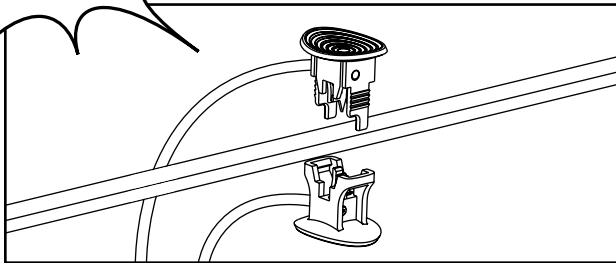
Ne jamais enfoncer le luminaire dans la terre en le tenant par la tête.

CAUTION
BE CAREFUL!
THE WIRE STABS
ARE VERY
SHARP!

4. Connect the fixture wire to the landscape wire

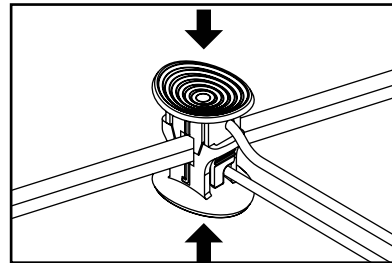
Connexion du câble du luminaire au câble pour jardin

ATTENTION
SOYEZ PRUDENT !
LES POINTES DES
CONNEXIONS SONT
TRÈS ACÉRÉES !



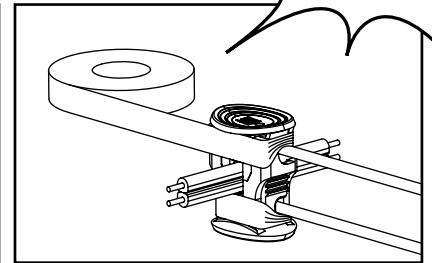
4.1 Place the wire connector on opposite sides of the low voltage cable where the fixture will be located.

4.1 Placer le connecteur de chaque côté du câble bas voltage où sera installé le luminaire.



4.2 Align and fit the main low voltage cable vertically to the slot of wire connector as shown.

4.2 Aligner et installer le câble bas voltage verticalement dans la fente tel qu'illustré.



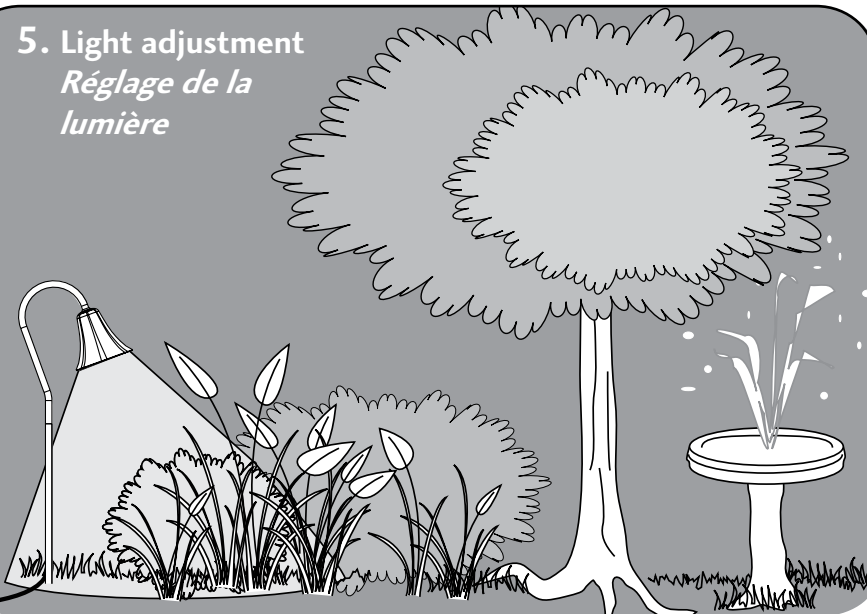
4.3 Press the wire connector together until fully seated and locked around the cable. Pre-set prongs will pierce the cable insulation and establish contact. Turn on the power unit. If the light fixture does not turn on, repeat operations 4.2 and 4.3.

4.3 Presser le connecteur de chaque côté jusqu'à qu'il soit bien installé et sécurisé. Les pointes du connecteur vont percer la gaine du câble pour établir un contact. Mettre sous tension. Si le luminaire ne s'allume pas, répéter les étapes 4.2 et 4.3.

4.4 Once the clip-on connector is in place, wrap it with electrical tape for additional protection.

4.4 Une fois le connecteur en place, envelopper le de ruban électrique pour une protection supérieure.

5. Light adjustment Réglage de la lumière

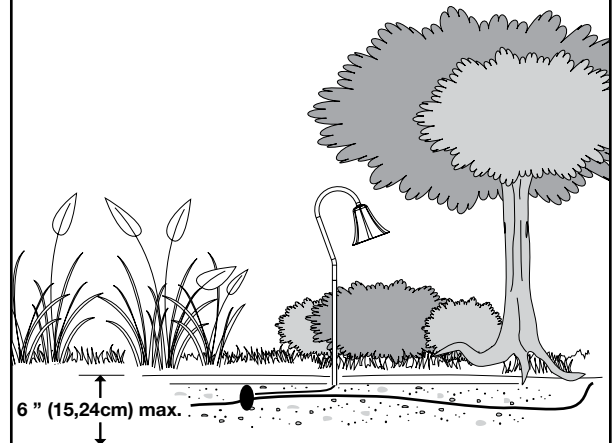


* Illustration of fixture is for example only.
* Le luminaire illustré n'est qu'un exemple.

It is recommended to adjust your lighting effect at night before burying the cable.

Nous recommandons de régler les effets de lumière la nuit avant d'enterrer le câble.

6. Bury the landscape wire Enterrer le câble pour jardin



* Illustration of fixture is for example only.
* Le luminaire illustré n'est qu'un exemple.

The landscape wire and connector can also be hidden under stone or buried under grass at a maximum depth of 6" (15,24cm).

Le câble pour jardin et le connecteur peuvent également être cachés par du gravier ou être enterrés sous le gazon à une profondeur maximum de 15,24cm (6po).

7. Troubleshooting Dépannage

All of the lights fail to work

- Check that the power is on.
- Check if there is a loose connection at the transformer screw terminal.
- Check that the power switch is not in the OFF setting.

Aucune lumière ne s'allume

- Vérifier que les luminaires sont sous tension.
- Vérifier que toutes les connexions sont bien serrées aux bornes du transformateur.
- Vérifier que l'interrupteur n'est pas en position ARRÊT « OFF ».

Only some lights work

- The problem here is with the fixture's connector or light bulb.
- Check the connector to make sure the wire stabs have pierced the landscape wire.
- To check a light bulb, exchange it with one from a fixture that is working (remember to be careful, as the bulbs can get very hot – also touch bulbs with a soft cloth only).

Quelques lumières s'allument

- Le problème se situe au niveau du connecteur du luminaire ou au niveau de l'ampoule.
- Vérifier que les pointes de connexion ont percé le câble de jardin.
- Pour vérifier une ampoule, l'échanger avec l'ampoule d'un luminaire qui s'allume (attention, les ampoules peuvent être brûlantes - toucher aux ampoules qu'avec un chiffon doux).

8. Maintenance Entretien

- **To clean**, wash with a damp soft cloth.

- **To replace the bulb**, reverse the procedure in the “**Assembly of the light fixture**”.

- Replacement parts may be ordered by using the fixture model number and the part's name.

- **Pour nettoyer**, laver avec un chiffon doux et humide.

- **Pour remplacer une ampoule**, inverser la démarche “**Assemblage du luminaire**”.

- Les pièces de rechange peuvent être commandées en mentionnant le numéro de modèle du luminaire et le nom de la pièce.

LIFETIME LIMITED WARRANTY

This product, excluding electronic and/or electrical parts (if applicable), is guaranteed to be free from defects in material and workmanship for life. The fixture's finish is guaranteed against peeling for two (2) years. The electronic and electrical parts are guaranteed against defects for one (1) year. Should a defect occur, please contact our customer service line at 1-888-867-6095 or at the following email address: customerservice@niinorthern.com. A proof of purchase (sales receipt) is required. If we cannot replace the defective part you require, you can return your product to the original point of purchase for a full refund or a replacement product. The consumer is responsible for the removal and reinstallation of the product. Damage to any parts as such by accident, misuse, or improper installation is NOT covered by this warranty. Our policy does not include liability for incidental or consequential damages. Some states or provinces do not allow the exclusion or limitation of consequential damages; therefore, the above exclusion may not apply to you. This warranty gives you specific legal rights and you may also have other rights that vary from place to place.

GARANTIE À VIE LIMITÉE

Ce produit, sauf les pièces électroniques et/ou pièces électriques (le cas échéant), est garanti contre tout vice de matériaux et de fabrication à vie. Le fini du luminaire est garanti contre l'écaillage pendant deux (2) ans suivant la date d'achat. Les pièces électroniques et électriques sont garanties contre les vices pendant une (1) année suivant l'achat. Si un défaut survient, veuillez contacter notre service à la clientèle au 1-888-867-6095 ou à l'adresse électronique suivante: customerservice@niinorthern.com. Une preuve d'achat (reçu de caisse) est requise. Si nous ne sommes pas en mesure de remplacer la pièce défectueuse, rapporter votre produit à l'endroit où vous l'avez acheté pour un remboursement total ou le remplacement du produit. Le consommateur assume la responsabilité du retrait et de la réinstallation du produit. Toutes pièces endommagées à cause d'un accident, d'une mauvaise utilisation ou d'une mauvaise installation NE SONT PAS couverts par cette garantie. Notre garantie ne couvre pas les dommages directs ou indirects causés par nos produits. Certains États ou provinces ne permettent pas l'exclusion ou les limitations d'une garantie implicite, par conséquent, les limitations et exclusions ci-dessus ne sont peut-être pas applicables. Cette garantie vous confère des droits précis auxquels peuvent s'ajouter d'autres droits variant d'un endroit à l'autre.

CUSTOMER SERVICE

SERVICE À LA CLIENTÈLE