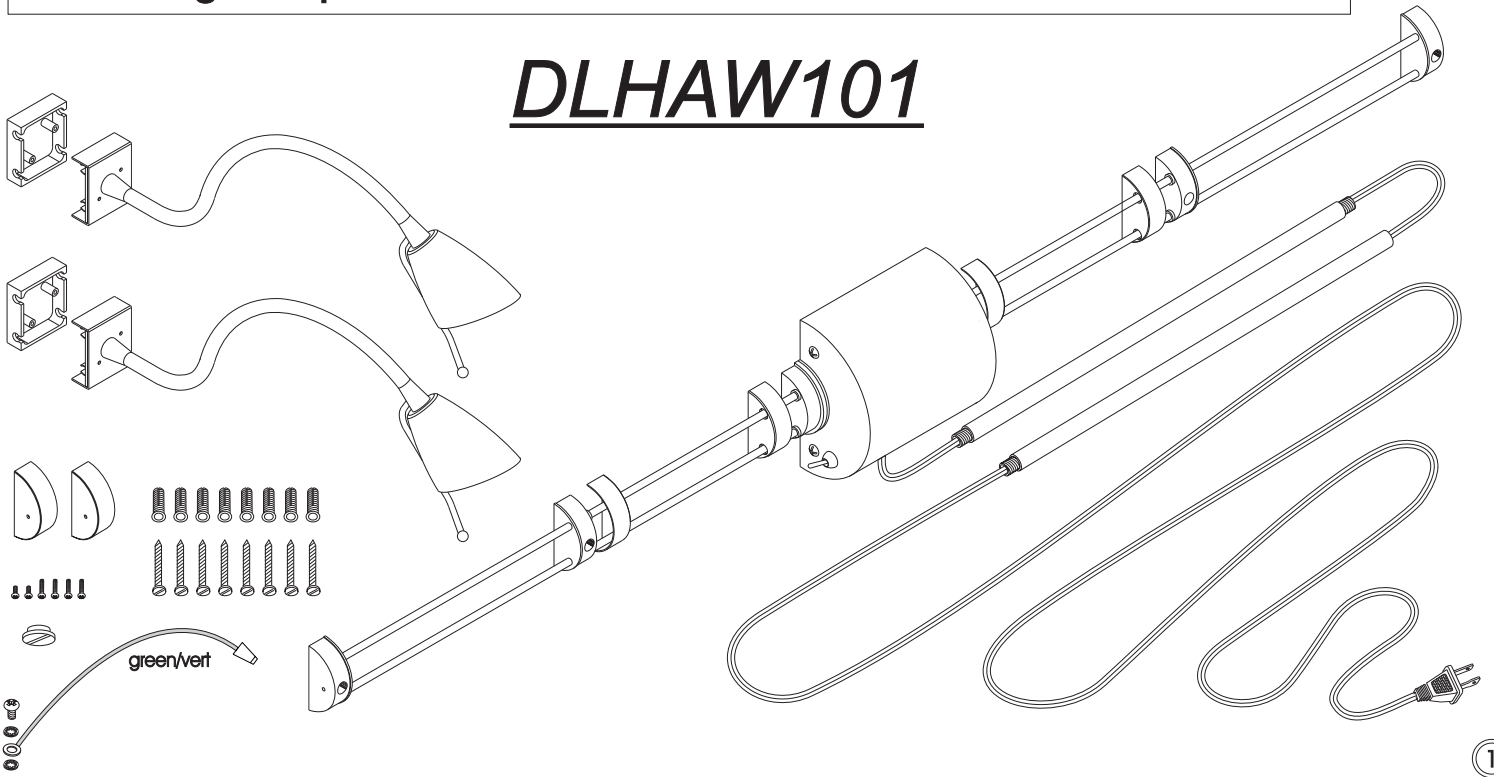


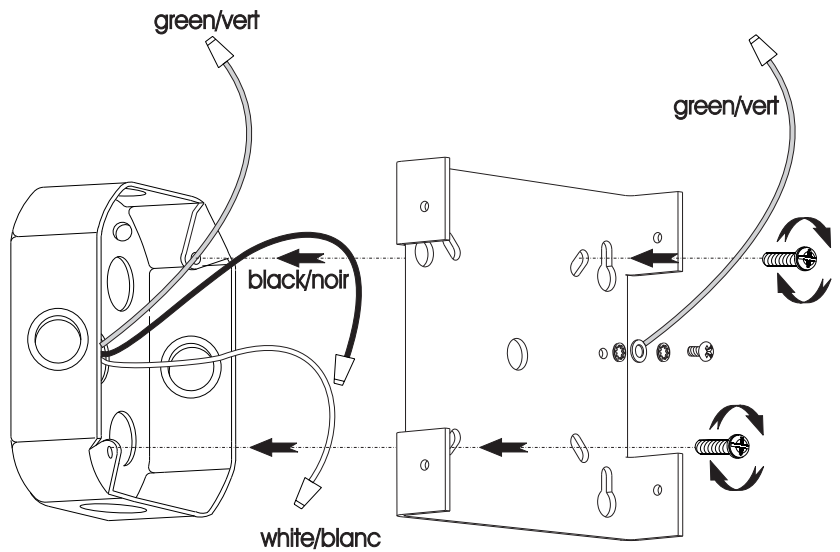
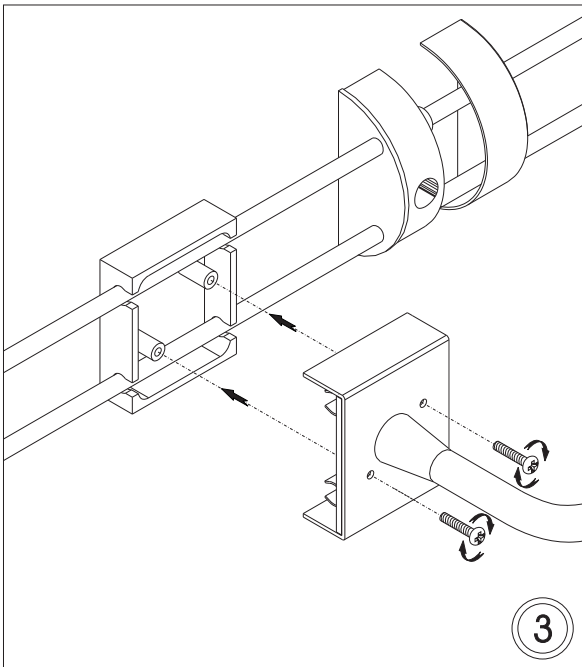
Mounting Template

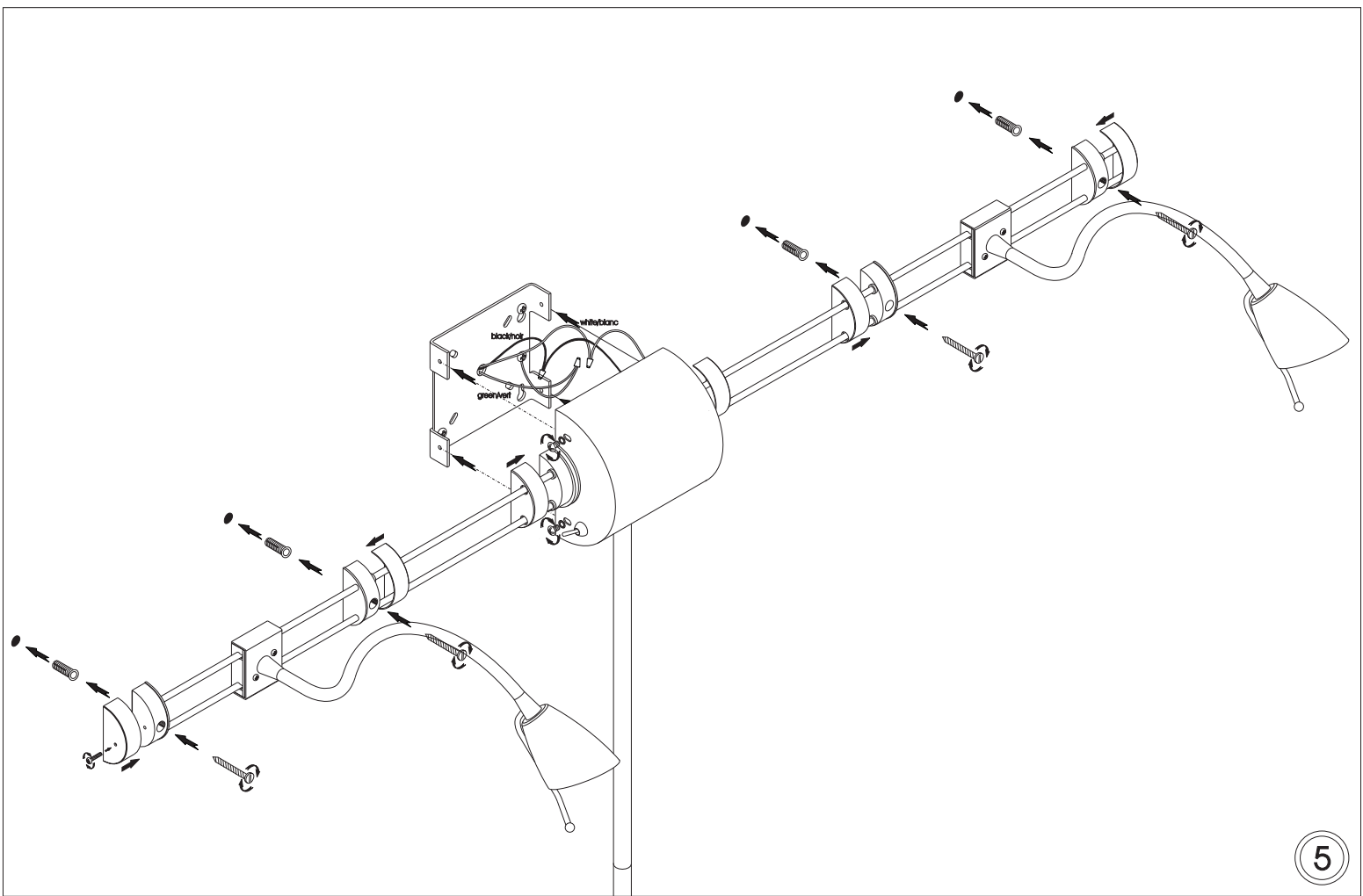
DLHAW101



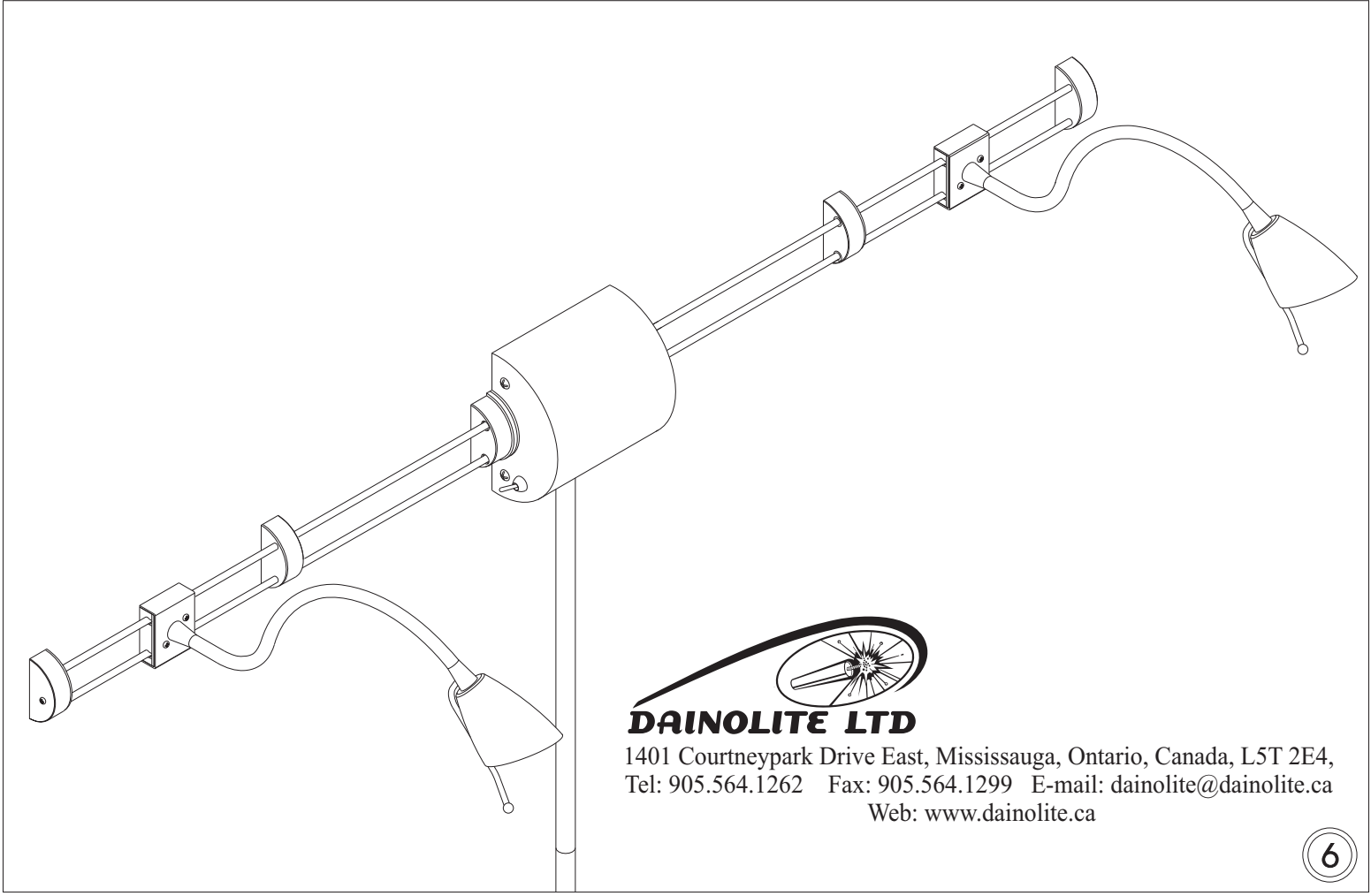
Mounting Template

2

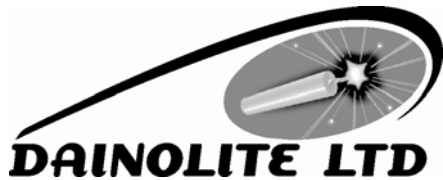




5



6



DLHAW101

DIRECT WIRE INSTALLATION:

Warning: Disconnect power before installing or repairing this luminaire. **FAILURE TO DO SO MAY RESULT IN SEVERE INJURY.**

We strongly recommend that you use the services of a qualified electrician to perform this installation.

Mounting Procedure

1. Disconnect power at main electrical panel before proceeding.
2. Position the paper template onto the wall that you want to mount this luminaire and use a pencil to mark all the holes.
3. Drill eight 6mm diameter holes.
4. Hammer plastic anchors into holes.
5. Secure each shade assembly to wireway using screws provided (3).
6. Remove the back plate from the canopy and position the insulating bushing in the center hole of the back plate.
7. The plug-in cord must be cut off before mounting luminaire. Keep at least 6 in. (15 cm) of cord to accommodate wire connections inside junction box.
8. Remove the stem and replace with plug.
9. Strip 0.25" (2mm) insulation off of the cut plug-in cord to enable connection to house supply wires.
10. Guide the supply wires through the back plate from outlet box.
11. Secure the back plate to the outlet box using two machine screws (not supplied) and then use wood screws to attach luminaire to the wall

Final Assembly

1. After making sure all connections are secure, push connected wires into back plate.
2. Secure the canopy to the back plate using four machine screws (supplied).
3. Use wood screws through wireway holders to complete wall mounting.
4. Position the decorative ring over the wireway holder.
5. Install bulb in each shade.
6. Turn on power source and enjoy your lamp.



DLHAW101

INSTALLATION DU FIL DIRECT:

Attention: Déconnecter la puissance avant d'installer ou de réparer ce luminaire. L'échec de cette action peut causer une blessure grave.

Procédure de montage

1. Déconnecter la puissance au panneau d'électricité principal avant de procéder.
2. Sécuriser chaque assemblage d'abat-jour au chemin.
3. Retirer la plaque noire du couvercle et placer le raccord isolant dans le trou central de la plaque noire.
4. La corde de branchement doit être coupée avant d'assembler le luminaire. Garder au moins 6 pouces de corde pour assurer les connexions de fil dans la boîte de jonction.
5. Enlever la tige et remplacer avec la prise de courant.
6. Enlever 2mm d'isolement de la corde d'approvisionnement pour permettre la connexion aux fils d'alimentation de la maison.
7. Placer le calibre de papier sur le mur où sera monté le luminaire et marquer avec un crayon les trous de montage des côtés seulement.
8. Percer 8 trous de diamètre 6mm.
9. Planter les ancrages de plastique dans les trous mentionnés ci-haut.
10. Guider les câbles d'alimentation au travers de la plaque noire de la boîte de sortie.
11. Sécuriser la plaque noire à la boîte de sortie avec les 2 vis de machine (non incluses).

Assemblage final

1. Après s'être assuré que toutes les connexions sont sécuritaires, placer les fils connectés dans la plaque noire.
2. Sécuriser la tige à la plaque noire avec 4 vis de machine (fournies).
3. Placer le convecteur contre le mur et utiliser la longue vis de bois au travers du support du chemin de câbles.
4. Placer l'anneau décoratif au-dessus du support du chemin de câbles.
5. Répéter les étapes 3 et 4.
6. Installer une ampoule dans chaque abat-jour.
7. Brancher la source de puissance. Profitez du produit!



DLHAW101

PORTABLE LUMINAIRE INSTALLATION:

This luminaire is a convertible unit. If you do not wish to use the wire + plug, it can be removed and direct wired to outlet box.

Warning: Do not plug this unit into outlet until the luminaire is installed properly.

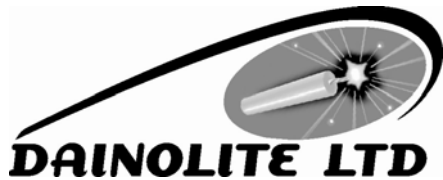
Mounting Procedure

1. Secure each shade assembly to wireway using screws provided (3).
2. Position the paper template onto the wall that you want to mount this luminaire and use a pencil to mark the mounting holes.
3. Drill eight 6mm diameter holes.
4. Hammer plastic anchors into above holes.
5. Install four wood screws into anchors in area for canopy, leaving heads exposed 0.25" (7mm)
6. Hang luminaire onto the 4 screws through keyhole slots on back plate.
7. Use wood screws through wireway holders to complete wall mounting.
8. Position the decorative rings over wireway holders.
9. Secure end cap with small screw.
10. Install bulb in each shade.
11. Plug in your lamp and enjoy.

IMPORTANT SAFETY INSTRUCTIONS

This portable lamp has a polarized plug (one prong is wider than the other.) This plug will only fit in a polarized outlet one way. If the plug does not fit fully in the outlet reverse the plug. If it still does not fit contact a qualified electrician. Never use with an extension cord unless the plug can be fully inserted. Please do not defeat this safety feature.

CAUTION: To reduce the risk of electric shock and a burn during relamping, disconnect power to the unit and let bulb cool before relamping. To avoid risk of fire, do not allow curtains and other combustible materials to come in contact with the lamp.



DLHAW101

INSTALLATION DU LUMINAIRE PORTABLE:

Ce luminaire est une unité convertible. Si vous ne désirez pas utiliser le fil et la fiche, ce peut être enlevé et raccordé directement à la boîte de sortie.

Attention: Ne pas brancher avant l'installation complète du luminaire.

Procédure d'assemblage

1. Sécuriser chaque assemblage d'abat-jour au chemin de câbles.
2. Placer le calibre de papier sur le mur désigné pour le montage du luminaire et utiliser un crayon pour marquer les trous de montage.
3. Percer 8 trous de diamètre 6 mm.
4. Planter les ancrages de plastique dans les six trous mentionnés plus haut.
5. Utiliser les 4 vis de bois pour attacher la plaque noire.
6. Suspendre le luminaire sur les 4 vis à travers les entrées de clé sur la plaque noire.
7. Utiliser la longue vis de bois au travers du support du chemin de câbles.
8. Placer l'anneau décoratif au-dessus du support du chemin de câbles.
9. Installer une ampoule dans chaque abat-jour.
10. Brancher la lampe.

IMPORTANT INTRUCTION DE SÉCURITÉ

Cette lampe portative est munie d'une prise polarisée (une lame plus large que l'autre). Pour prévenir des chocs électriques, ne pas utiliser, cette prise avec un prolongateur, une prise de courant ou avec une autre sortie de courant sauf si les lampes peuvent être insérées à fond. Si les lames ne s'ajustent pas, retourner la prise. Si ça ne fonctionne toujours pas, contactez un électricien qualifié Ne pas retirer cette mesure de sécurité.

Mise en garde: Afin de réduire les risque d'électrocution et brûlure pendant le remplacement de l'ampoule, déconnecter l'alimentation avant de la changer. Aussi laisser refroidir. LA SURFACE EST CHAUDE! Pour éviter les risques de feu, ne pas placer le luminaire près des rideaux ou autres matériaux combustibles qui pourraient entrer en contact avec l'ampoule.