



ATHENA

STANDING TUB FAUCET

ROBINET POUR BAIGNOIRE

Required tools Outillage requis

- Adjustable wrench
Clé à molette
- Pipe tape
Ruban pour tuyau
- Pipe wrench
Clé ajustable
- Screwdriver
Tournevis
- Hex wrench
Clés hexagonales



Maintenance Entretien

Your new faucet is designed for years of use. Keep it looking new by cleaning it regularly with a soft cloth. Avoid abrasive cleaners, steel wool and harsh chemicals as these will dull the finish and void your warranty.

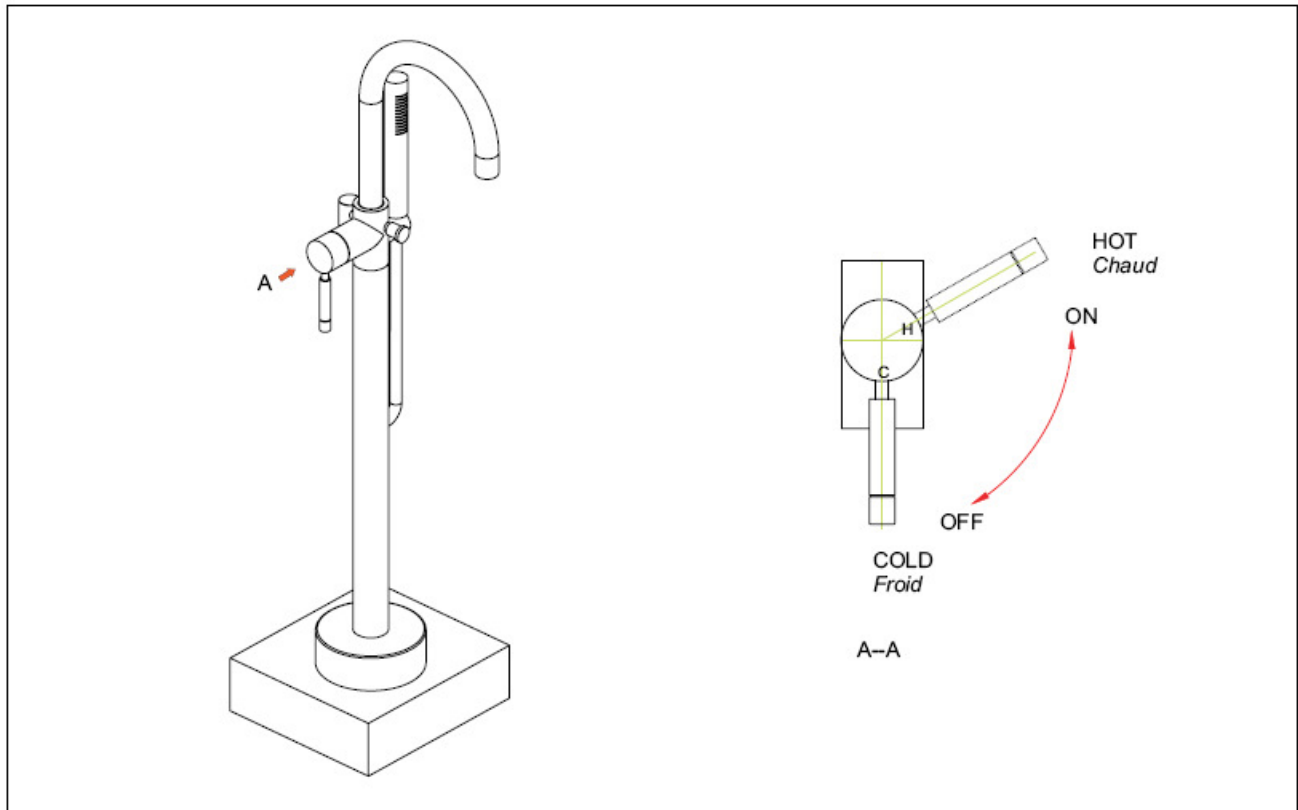
Votre nouveau robinet est conçu pour des années d'utilisation. Garder son aspect neuf en le nettoyant régulièrement avec un chiffon doux. Évitez les nettoyants abrasifs, la laine d'acier et de produits chimiques forts puisqu'ils endommageront le fini et annulera votre garantie.

Operation

The water flow is changed from bath to shower function by pulling the knob underneath the spout. After shutting off the water flow, the mixer returns automatically to the bath function.

Utilisation

Le débit d'eau passe de la baignoire à la douche en tirant sur le bouton situé sous le bec. Après avoir fermé le débit d'eau, l'inverseur revient automatiquement à la fonction de bain.



Warning:

Check with the local plumbing code requirement before installation. The product should be installed by local licensed plumber.

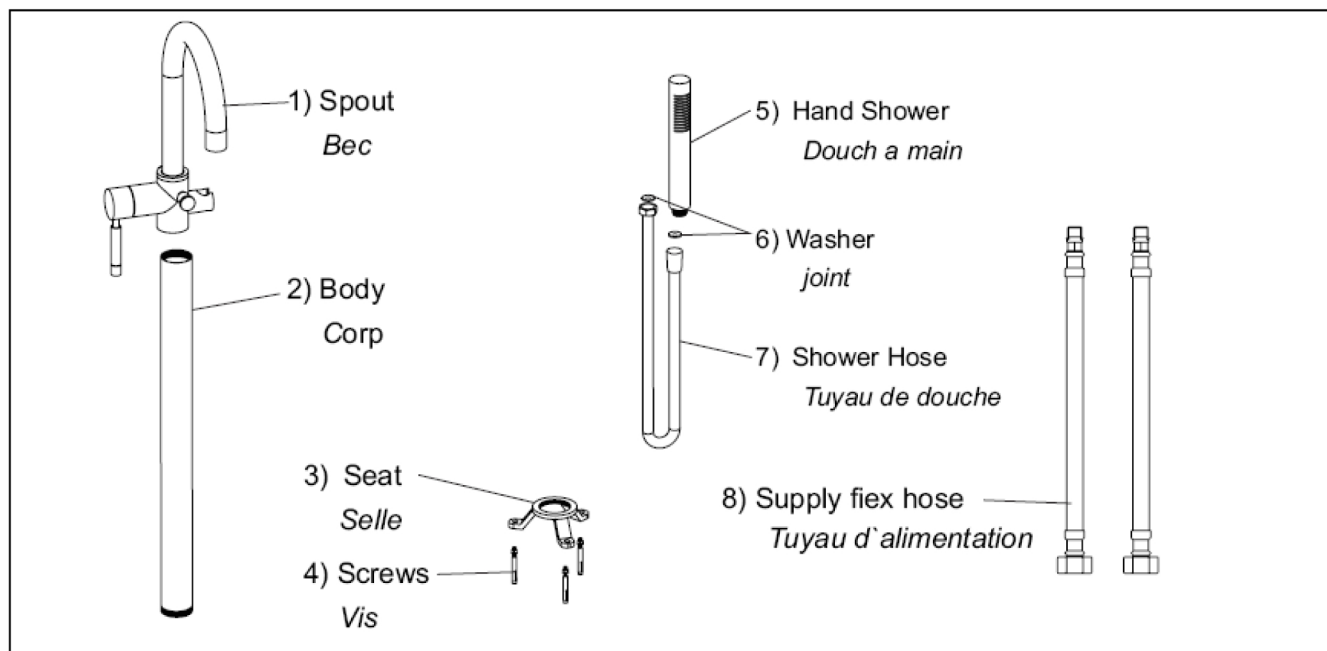
Avertissement:

Vérifier les exigences du code de la plomberie qui s'appliquent avant de procéder à l'installation. Ce produit doit être installé par un plombier qualifié à exercer dans votre région.

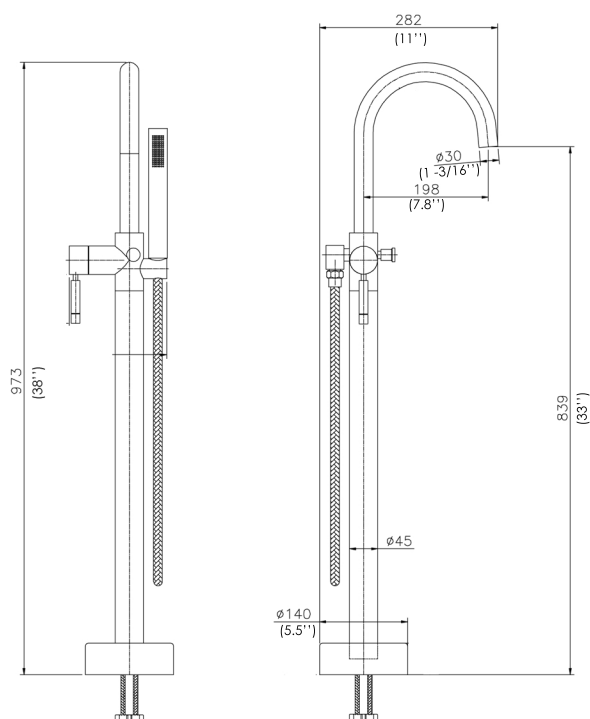
Before installation / Avant l'installation

Check to make sure you have the following parts:

Veillez vous assurer que vous possédez les pièces ci-dessous :

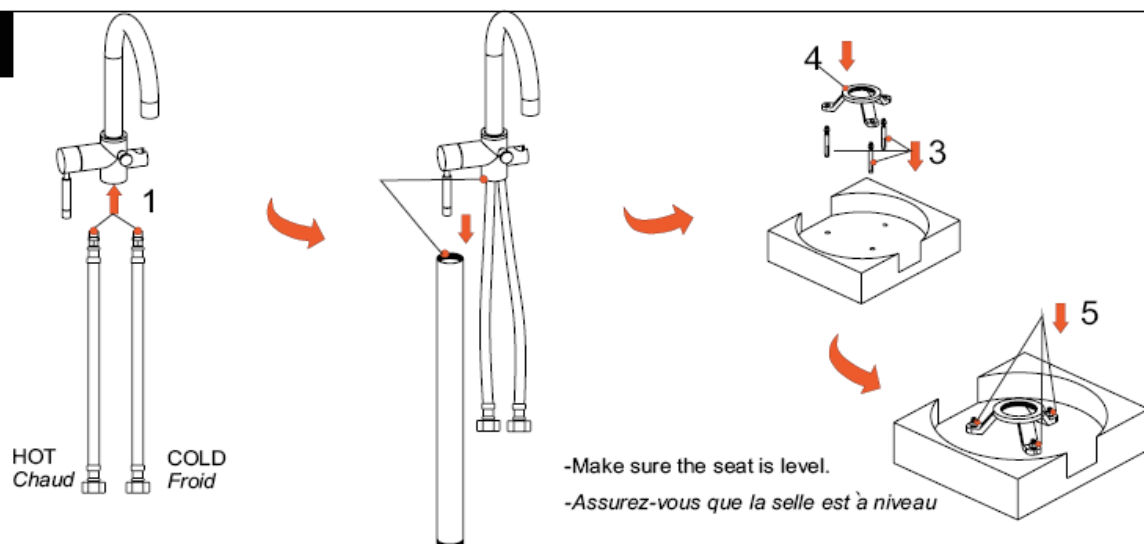


Installation Figure / Figure d'installation

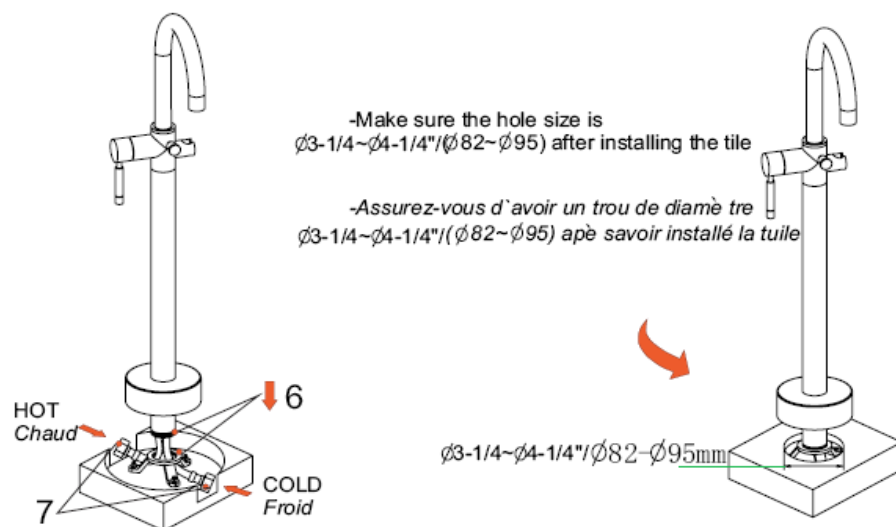


Installation Steps / Étapes d'installation

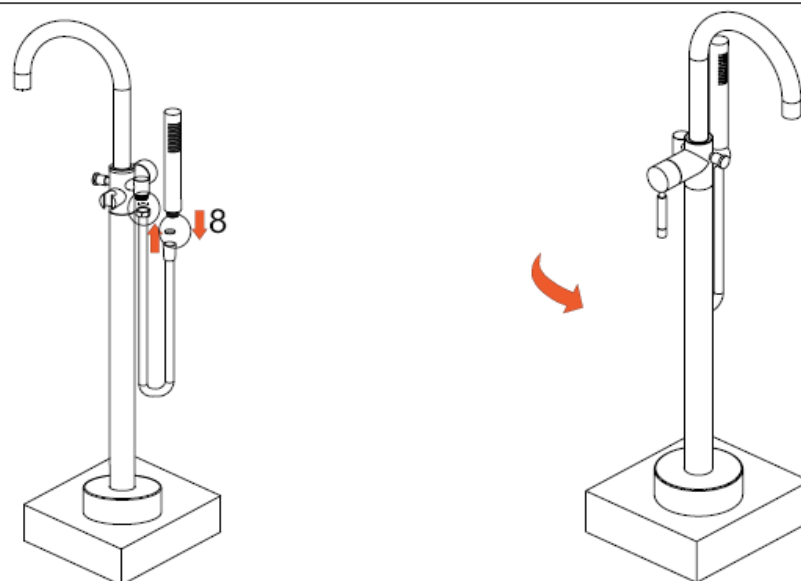
1



2



3



Conservez ce manuel pour usage ultérieur
Save this manual for future reference



SIÈGE SOCIAL / HEAD OFFICE
2800 Etienne Lenoir, Laval
Quebec H7R 0A3 Canada

Service à la clientèle / Customer service
Tel.: 1-866-839-2888 #17
Fax: 1-866-922-9990

www.ovedecors.com

CONSERVEZ CES INFORMATIONS
KEEP THIS INFORMATION

Date d'achat / Purchase date :

Suivi et Référence du Produit
Product Tracking Reference
